

Proyecto CONL-IE-22-09

Estudio sobre el impacto socioeconómico de la inversión nacional e internacional en NL.





Descarga el estudio



Nuevo León es un polo de desarrollo que atrae inversión y talento.



Ingreso anual por habitante

62.7%
Mayor que el de un mexicano promedio (2020).



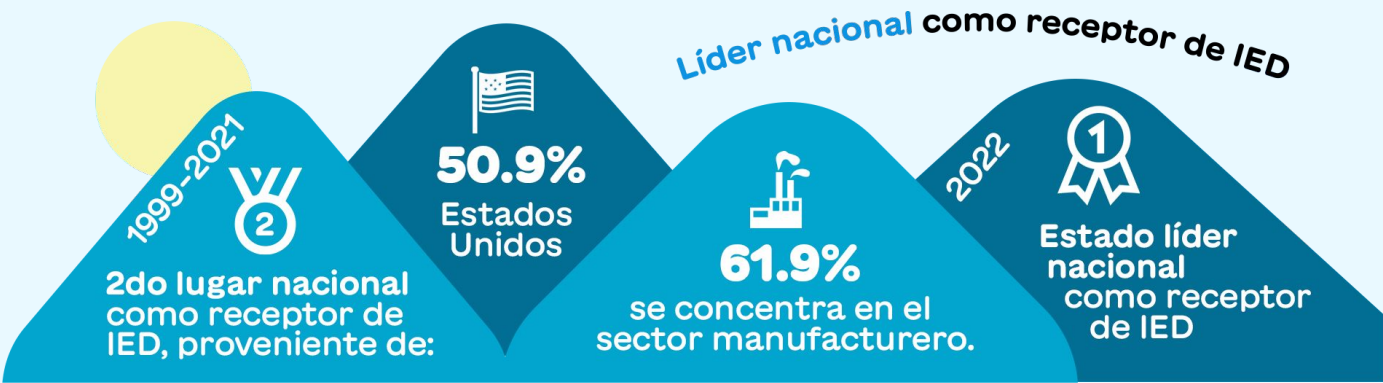
Educación Superior

1 de 4 personas ocupadas en NL. tiene nivel de educación superior (2010-2019). Bedoy (2021).



Tasa de Informalidad

36.7% en NL (2021).



*IED Inversión Extranjera Directa



DETERMINANTES Y EFECTOS

La inversión fluye hacia lugares con **disponibilidad de recursos naturales, capital humano de alta calidad, infraestructura pública satisfactoria, con un mercado sustancioso al cual atender, con instituciones sólidas, etc.**



En el noreste de México, en los **primeros 10 años del TLCAN**. Ayala et al (2015)



Incremento en el **periodo 1995-2016**. Luna y Saldaña (2021).

*PTF Productividad total de los factores



Nuevo León se distingue por la importancia de la **industria manufacturera**. En promedio, en el periodo 2003-2021, aporta uno de cada **cuatro pesos** al VAB estatal.

Sectores Clave		Sectores Estratégicos hacia adelante	
4.3% al VAB estatal (2003-2021).	331-332 Industrias metálicas básicas y Fabricación de productos metálicos	324-326 Fabricación de productos derivados del petróleo y del carbón 4300 Comercio al por mayor 56 Servicios de apoyo a los negocios y manejo de residuos y desechos, y servicios de remediación	+3.0% al VAB estatal cada uno
	322-323 Industria del papel e Impresión e industrias conexas.		
	327 Fabricación de productos a base de minerales no metálicos.		
Compra y vende insumos intermedios regionales.		Vende insumos regionales.	
Sectores Estratégicos hacia atrás		Independientes	
9.8% al VAB estatal	23 Construcción	333-336 Fabricación de maquinaria y equipo	8.4% al VAB estatal
	311 Industria alimentaria		
3.4% al VAB estatal		Principal receptor de IED y líder exportador.	
Compra insumos regionales.		Compra y vende pocos insumos intermedios regionales.	

*VAB Valor Agregado Bruto



Programas de capacitación y financiamiento a las empresas de sectores prioritarios.

Ley que fomenta a las micro, pequeñas y medianas empresas (NL).

Incentivo fiscal: reducción del **Impuesto Sobre la Nómina (ISN)**.

Agencias especializadas de promoción (INVEST).

Apoyos en manera de **gestión**.



EFFECTOS DE CORTO PLAZO

TÉCNICAS MULTISECTORIALES

El impacto está relacionado con el sector construcción, es decir la **construcción de la empresa**. Por cada **100 mdp** que se invierten en NL, se genera una expansión de:



Desglose sectorial de las expansiones en **VAB, empleo e ingreso laboral**



Desglose **expansión en el ingreso de toda la economía** (empresas, factores productivos y familias)



EFFECTOS DE MEDIANO PLAZO

TÉCNICAS MULTISECTORIALES

El impacto en VAB, en empleo y salarios, en el mediano plazo, en el estado de Nuevo León, está relacionado con la **operación de la empresa**, cuando vende sus productos u ofrece sus servicios. Por cada **100 mdp** de ventas, se genera una expansión de:



Desglose sectorial **expansiones en VAB, empleo y remuneraciones sector 333-336 Maquinaria y equipo.**



Desglose **expansión en el ingreso de toda la economía** (empresas, factores productivos y familias)



EFECTOS DE MEDIANO PLAZO

TÉCNICAS MULTISECTORIALES

MULTIPLICADOR DE IMPACTO EN EL MEDIANO PLAZO

INVERSIÓN 2022

El **91.9%** de la inversión fue colocada en sectores independientes.

Si **toda la inversión** se trasladara en ventas:

Aumento en inversión	Impactos en:		
	Empleo	Valor agregado*	Ingreso laboral*
100 mdp	96	56.8	16.2
4,776.9 mdd	75,167	44,377.8	12,677.7

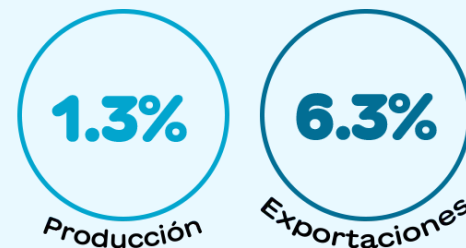
*Cifras en mdp.

Fuente: elaboración propia con base en información de Secretaría de Economía y Chapa (2022).

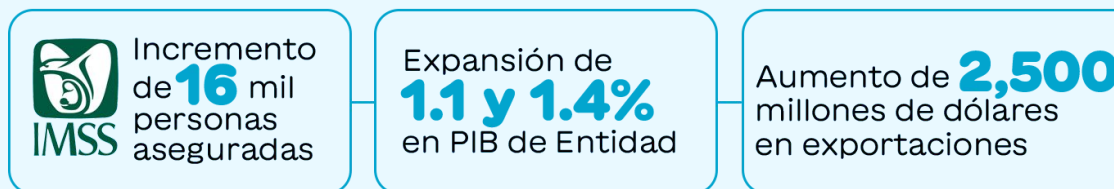


EFFECTOS EN VAB, EMPLEO Y SALARIOS CON TÉCNICAS ECONÓMICAS

Incremento sostenido en NL de **10%** genera ganancia de:



Incremento de **mil millones de dólares** en la IED genera:



La aportación de las exportaciones manufactureras al **VAB** de NL

es mayor que en

NL SE DISTINGUE POR:

MÉXICO

y otros países industrializados

pero aún está lejos de países como **Corea** y **Alemania**.



Contenido nacional y VAB relacionado a las exportaciones manufactureras de NL, México y países seleccionados, 2013 y 2014.



Fuente: Cálculos propios con base en la Matriz Insumo-Producto Nacional 2013, INEGI (2018); Matriz Insumo Producto NL 2013, CIE-FAECO-UANL (2020); WIOD Data base Release 2016 de Timmer et al (2015).

2018

La alta contribución al PIB de

la Fabricación de maquinaria y de equipo de cómputo, eléctrico, electrónico y de transporte

el Comercio al por mayor.

2003-2018

Alta tasa de crecimiento anual

12.3%

Servicios financieros y de seguros

8.9%

Información en medios masivos

Caída generalizada en la dependencia productiva y generación de **VAB**. En promedio, por cada peso de producto final

se generan **13** centavos menos en 2013

en comparación con **1980**



El alto peso de la manufactura: genera una cuarta parte del **VAB**

DETERMINANTES DE LA COMPETITIVIDAD DEL ESTADO DE NUEVO LEÓN

ESTRUCTURA PRODUCTIVA

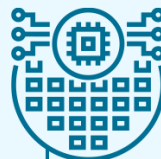
EFFECTO EN INDICADORES SOCIALES CON TÉCNICAS ECONÓMICAS



La inversión **mejora las condiciones sociales**,
a través del canal de transmisión del **PIB per cápita**.

POLÍTICAS PÚBLICAS SUGERIDAS

- Impulsar políticas de mejora regulatoria en los tres niveles de gobierno.
- Implementar políticas de fomento a la proveeduría local.
- Impulsar la inversión en infraestructura.
- Refinar las reglas de fomento a la inversión.
- Vincular a las empresas con las universidades.
- Impulsar la generación de series anuales de inversión nacional por entidad federativa.
- Fomentar la inversión en ciencia y tecnología del sector privado nacional.



> HACÍA EL FUTURO

Mercado de semiconductores

1 de los 4 mercados más relevantes en el mundo.



Valor de mercado en 2021:

\$595 billones de dólares.

Expectativas de crecimiento global en 2022: **13.6%**.

Expectativas de crecimiento anual hasta el 2030: entre **6.0% y 8.0%**.

Estados Unidos y China continuamente desarrollan estrategias e incentivos para atraer inversión de esta industria.

En Estados Unidos, Texas es el líder nacional en la exportación de semiconductores. Exporta **\$16.4** billones de dólares, **1/4** del total de las exportaciones de esta industria en Estados Unidos.

Atraer inversión extranjera directa de empresas del mercado de semiconductores, fabricantes de estos productos o proveedoras de insumos, es estratégico para la economía de Nuevo León.

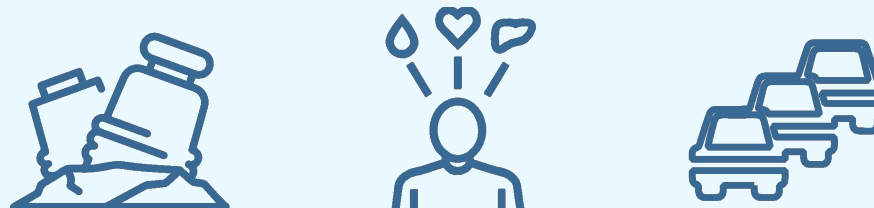
Evaluación Socioeconómica de la **instalación y operación de Tesla**

Beneficios Sociales



PROPUESTAS

Costos Sociales



Dr. en Med. Santos Guzmán López

Rector de la UANL

Dra. Joana Cecilia Chapa Cantú

Directora de la Facultad de Economía, UANL

Dr. Edgar Mauricio Luna Domínguez

Director de Centro de Investigaciones Económicas, UANL

Investigadores

José Raymundo Galán González

Bricelda Bedoy Varela

Ana Luisa Cordero Ramos

Ricardo Panszi Caballero

José Gerardo Salas Durán

Cecilia Yarezi Cuellar Tapia

Lianet Farfán Pérez

Carlos Emmanuel Saldaña Villanueva

Diseño

Juan Manuel Enríquez García