

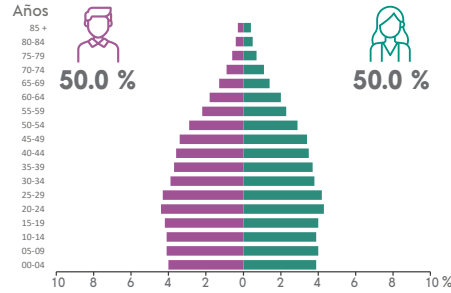
COMPOSICIÓN POR EDAD Y SEXO

Población total
5 784 442 representa el 4.6 % de la población nacional

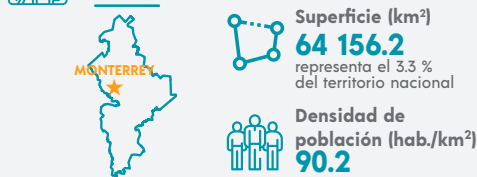
Relación hombres-mujeres **999**
 Existen 99 hombres por cada 100 mujeres.

Edad mediana **30**
 La mitad de la población tiene 30 años o menos.

Razón de dependencia **46.0**
 Existen 46 personas en edad de dependencia por cada 100 en edad productiva.



DISTRIBUCIÓN TERRITORIAL



Total de municipios

51
Municipios con mayor población
Monterrey 1 142 994
Apodaca 656 464
Guadalupe 643 143

VIVIENDA

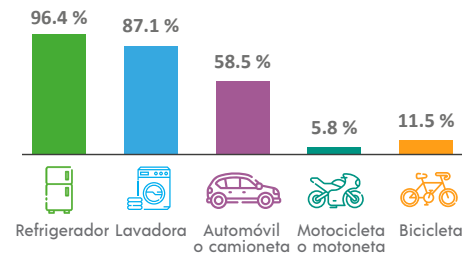
Total de viviendas particulares habitadas
1 655 256 representa el 4.7 % del total nacional

Promedio de ocupantes por vivienda **3.5**

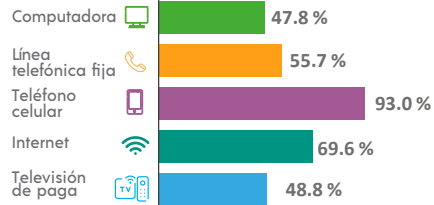
Promedio de ocupantes por cuarto **0.8**

Viviendas con piso de tierra **0.8 %**

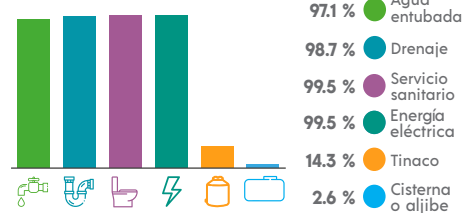
Disponibilidad de bienes



Disponibilidad de TIC



Disponibilidad de servicios y equipamiento



ETNICIDAD

Población que habla lengua indígena¹ **1.42 %**

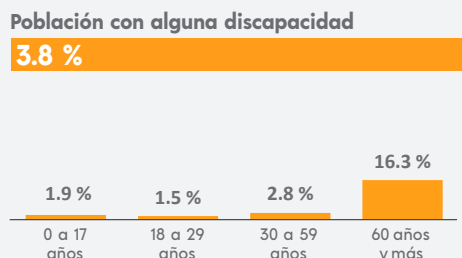
Población que no habla español de los hablantes de lengua indígena¹ **0.42 %**

Lenguas indígenas más frecuentes

Náhuatl	59.3 %
Huasteco	21.8 %

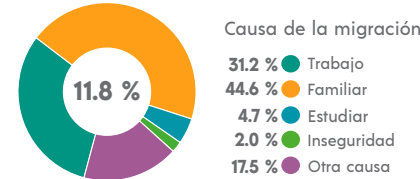
Población que se considera afroamericana negra o afrodescendiente **1.69 %**

DISCAPACIDAD



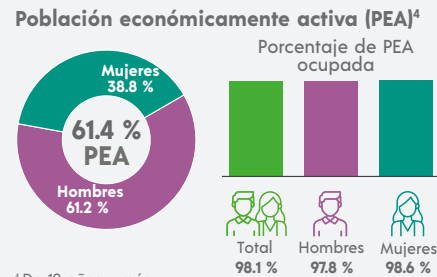
MIGRACIÓN

Población con lugar de residencia en marzo de 2015 distinto al actual²



² De 5 años y más.

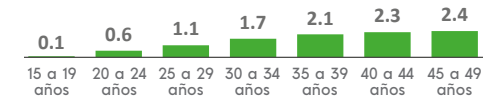
CARACTERÍSTICAS ECONÓMICAS



⁴ De 12 años y más.

FECUNDIDAD Y MORTALIDAD

Promedio de hijas(os) nacidas(os) vivas(os)³
1.4



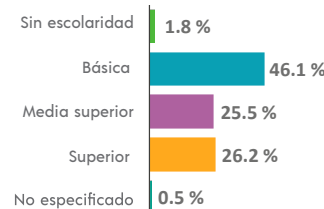
Porcentaje de hijas(os) fallecidas(os)³

2.8 %

³ Mujeres de 15 a 49 años.

CARACTERÍSTICAS EDUCATIVAS

Población según nivel de escolaridad⁵

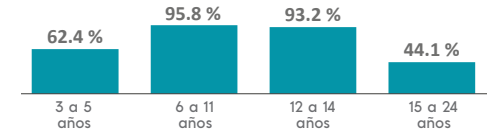


⁵ De 15 años y más.

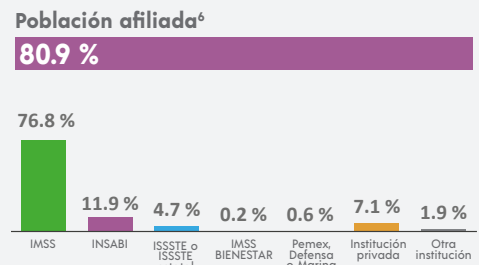
Tasa de alfabetización

15 a 24 años	98.8 %
25 años y más	97.9 %

Asistencia escolar



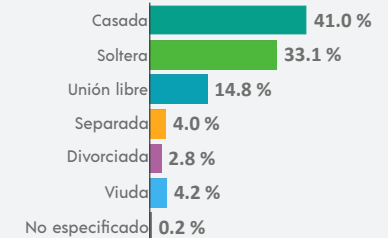
AFILIACIÓN A SERVICIOS DE SALUD



⁶ Incluye afiliaciones múltiples.

SITUACIÓN CONYUGAL

Población según situación conyugal⁷



⁷ De 12 años y más.

¹ De 3 años y más.