

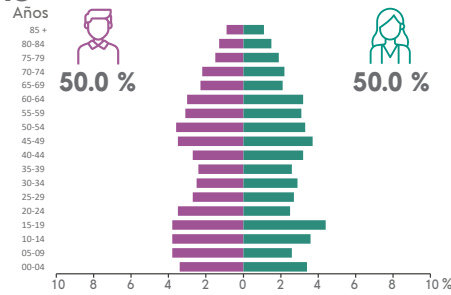
COMPOSICIÓN POR EDAD Y SEXO

Población total
3 573 representa el 0.1 % de la población estatal

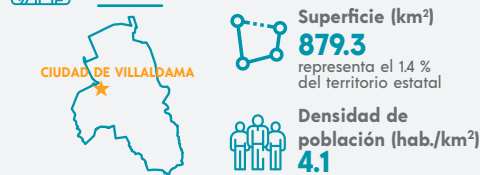
Relación hombres-mujeres **100.0**
 Existen 100 hombres por cada 100 mujeres.

Edad mediana **39**
 La mitad de la población tiene 39 años o menos.

Razón de dependencia **60.3**
 Existen 60 personas en edad de dependencia por cada 100 en edad productiva.



DISTRIBUCIÓN TERRITORIAL



Total de localidades **29**

Localidades con mayor población

Ciudad de Villaldama	2 578
El Potrero	496
Santa Isabel	154

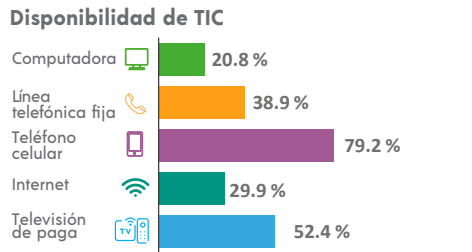
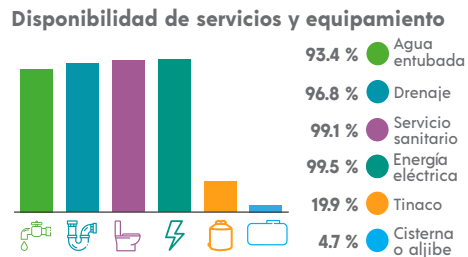
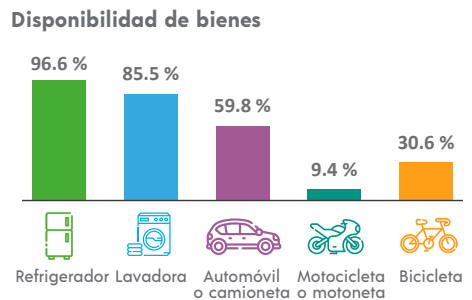
VIVIENDA

Total de viviendas particulares habitadas
1 267 representa el 0.1 % del total estatal

Promedio de ocupantes por vivienda **2.8**

Promedio de ocupantes por cuarto **0.8**

Viviendas con piso de tierra **0.8 %**



ETNICIDAD

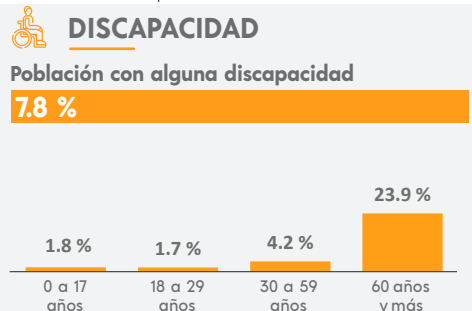
Población que habla lengua indígena¹ **0.06 %**

Población que no habla español de los hablantes de lengua indígena¹ **0.00 %**

Lenguas indígenas más frecuentes

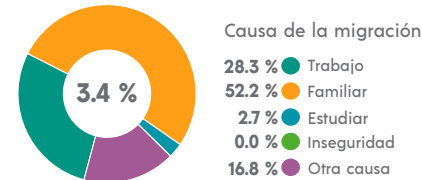
Náhuatl	100.0 %
N/A	

Población que se considera afroamericana negra o afrodescendiente **0.28 %**



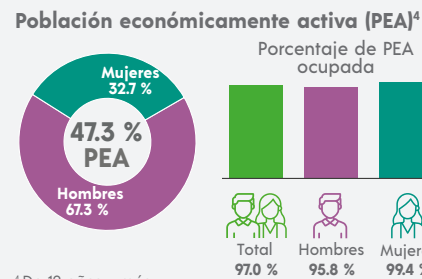
MIGRACIÓN

Población con lugar de residencia en marzo de 2015 distinto al actual²



² De 5 años y más.

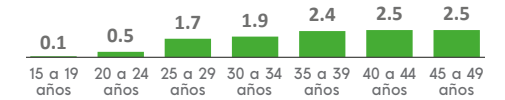
CARACTERÍSTICAS ECONÓMICAS



⁴ De 12 años y más.

FECUNDIDAD Y MORTALIDAD

Promedio de hijas(os) nacidas(os) vivas(os)³
1.6

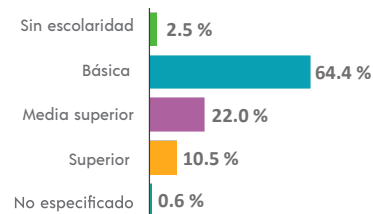


Porcentaje de hijas(os) fallecidas(os)³
2.5 %

³ Mujeres de 15 a 49 años.

CARACTERÍSTICAS EDUCATIVAS

Población según nivel de escolaridad⁵

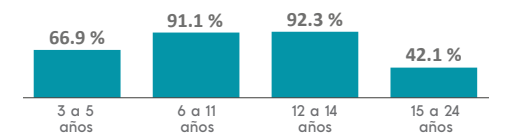


⁵ De 15 años y más.

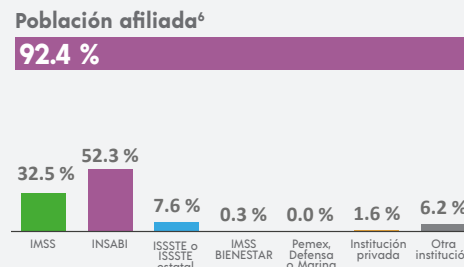
Tasa de alfabetización

15 a 24 años	97.8 %
25 años y más	96.1 %

Asistencia escolar



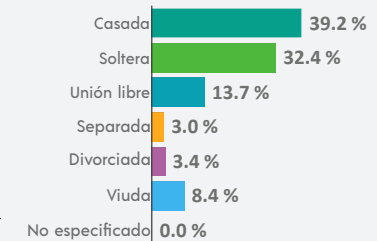
AFILIACIÓN A SERVICIOS DE SALUD



⁶ Incluye afiliaciones múltiples.

SITUACIÓN CONYUGAL

Población según situación conyugal⁷



⁷ De 12 años y más.