

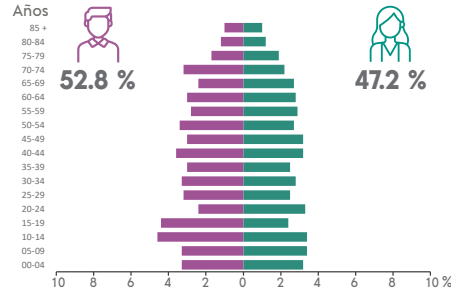
COMPOSICIÓN POR EDAD Y SEXO

Población total
1 552 representa menos del 0.1 % de la población estatal

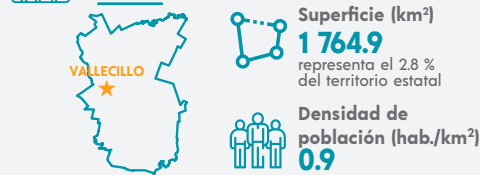
Relación hombres-mujeres **112.0**
 Existen 112 hombres por cada 100 mujeres.

Edad mediana **39**
 La mitad de la población tiene 39 años o menos.

Razón de dependencia **65.6**
 Existen 65 personas en edad de dependencia por cada 100 en edad productiva.



DISTRIBUCIÓN TERRITORIAL



Total de localidades **56**

Localidades con mayor población

Vallecillo	549
Palo Alto (Palo Alto y Ayaleño)	239
El Álamo (Hacienda el Álamo)	181

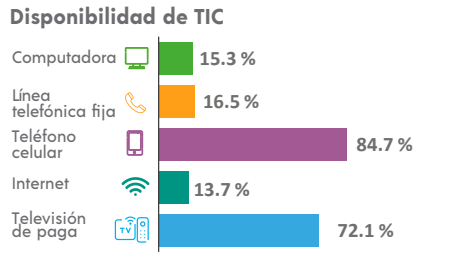
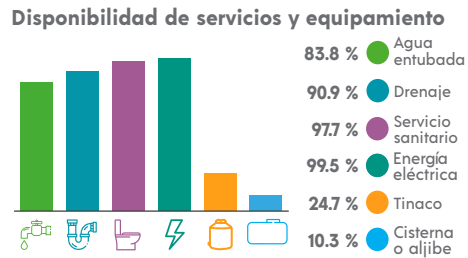
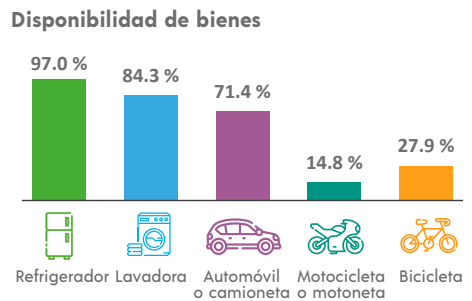
VIVIENDA

Total de viviendas particulares habitadas
564 representa menos del 0.1 % del total estatal

Promedio de ocupantes por vivienda **2.8**

Promedio de ocupantes por cuarto **0.8**

Viviendas con piso de tierra **0.4 %**



ETNICIDAD

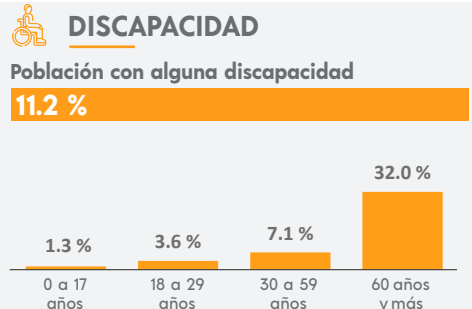
Población que habla lengua indígena¹ **0.81 %**

Población que no habla español de los hablantes de lengua indígena¹ **0.00 %**

Lenguas indígenas más frecuentes

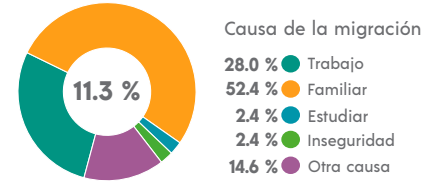
Náhuatl	58.3 %
Huasteco	33.3 %

Población que se considera afroamericana negra o afrodescendiente **0.52 %**



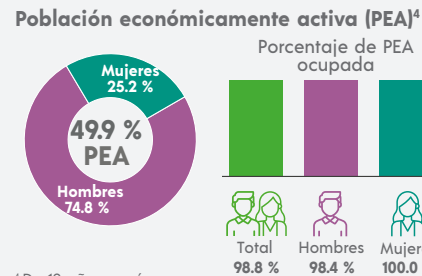
MIGRACIÓN

Población con lugar de residencia en marzo de 2015 distinto al actual²



² De 5 años y más.

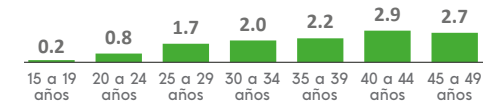
CARACTERÍSTICAS ECONÓMICAS



⁴ De 12 años y más.

FECUNDIDAD Y MORTALIDAD

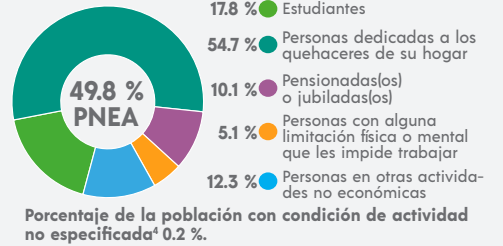
Promedio de hijas(os) nacidas(os) vivas(os)³
1.8



Porcentaje de hijas(os) fallecidas(os)³
3.2 %

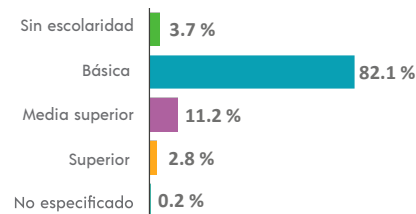
³ Mujeres de 15 a 49 años.

Población no económicamente activa (PNEA)⁴



CARACTERÍSTICAS EDUCATIVAS

Población según nivel de escolaridad⁵

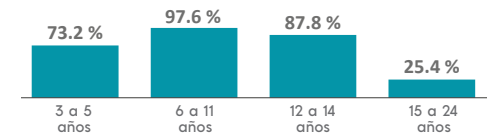


⁵ De 15 años y más.

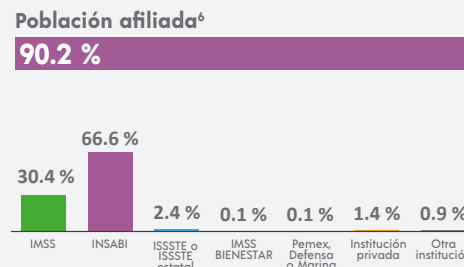
Tasa de alfabetización

15 a 24 años	98.4 %
25 años y más	94.5 %

Asistencia escolar



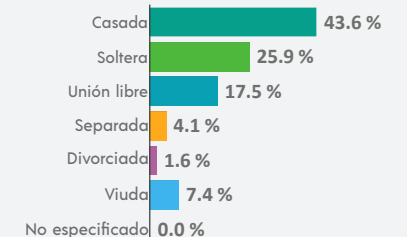
AFILIACIÓN A SERVICIOS DE SALUD



⁶ Incluye afiliaciones múltiples.

SITUACIÓN CONYUGAL

Población según situación conyugal⁷



⁷ De 12 años y más.