

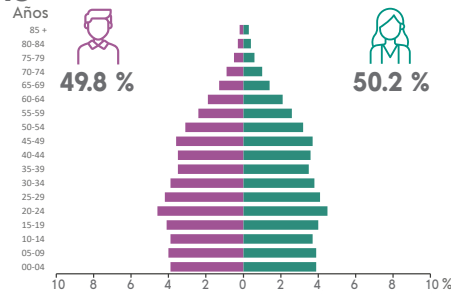
COMPOSICIÓN POR EDAD Y SEXO

Población total
306 322 representa el 5.3 % de la población estatal

Relación hombres-mujeres **99.2**
 Existen 99 hombres por cada 100 mujeres.

Edad mediana **30**
 La mitad de la población tiene 30 años o menos.

Razón de dependencia **43.3**
 Existen 43 personas en edad de dependencia por cada 100 en edad productiva.



DISTRIBUCIÓN TERRITORIAL

Superficie (km²)
915.8 representa el 14 % del territorio estatal

Densidad de población (hab./km²)
334.5

VIVIENDA

Total de viviendas particulares habitadas
82 912 representa el 5.0 % del total estatal

Promedio de ocupantes por vivienda **3.7**

Promedio de ocupantes por cuarto **0.9**

Viviendas con piso de tierra **0.9 %**

Disponibilidad de servicios y equipamiento

- Agua entubada: 98.0 %
- Drenaje: 98.8 %
- Servicio sanitario: 99.1 %
- Energía eléctrica: 99.0 %
- Tinaco: 21.3 %
- Cisterna o aljibe: 1.4 %

ETNICIDAD

Población que habla lengua indígena¹ **1.46 %**

Población que no habla español de los hablantes de lengua indígena¹ **0.43 %**

Lenguas indígenas más frecuentes

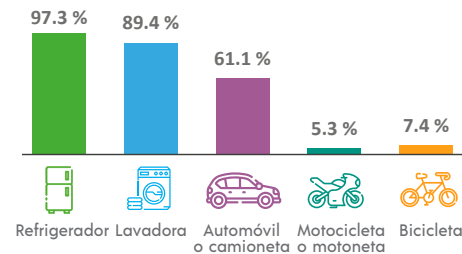
- Náhuatl: 67.8 %
- Huasteco: 12.8 %

Población que se considera afroamericana negra o afrodescendiente **2.07 %**

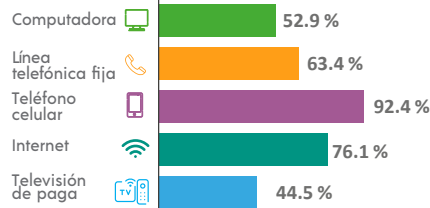
Total de localidades

48
Localidades con mayor población
Ciudad Santa Catarina 304 052
Privadas del Parque 1 675
Los Nogales 200

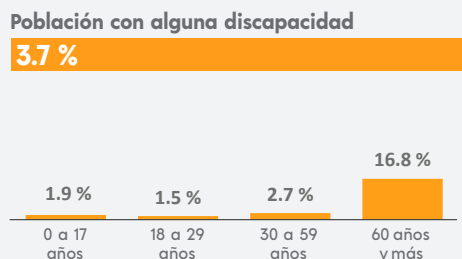
Disponibilidad de bienes



Disponibilidad de TIC

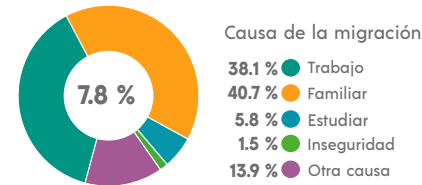


DISCAPACIDAD



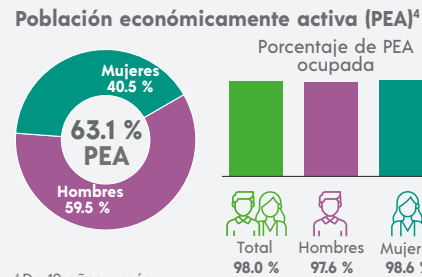
MIGRACIÓN

Población con lugar de residencia en marzo de 2015 distinto al actual²



² De 5 años y más.

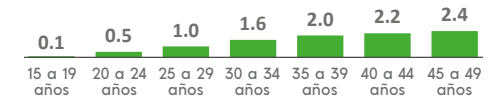
CARACTERÍSTICAS ECONÓMICAS



⁴ De 12 años y más.

FECUNDIDAD Y MORTALIDAD

Promedio de hijas(os) nacidas(os) vivas(os)³
1.3

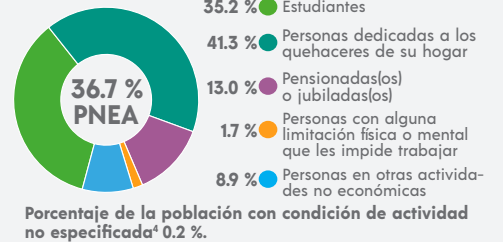


Porcentaje de hijas(os) fallecidas(os)³

2.8 %

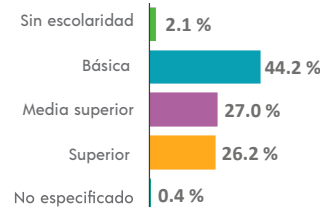
³ Mujeres de 15 a 49 años.

Población no económicamente activa (PNEA)⁴



CARACTERÍSTICAS EDUCATIVAS

Población según nivel de escolaridad⁵

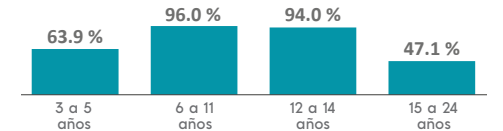


⁵ De 15 años y más.

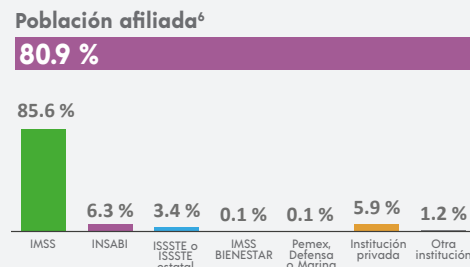
Tasa de alfabetización

15 a 24 años	98.8 %
25 años y más	97.8 %

Asistencia escolar



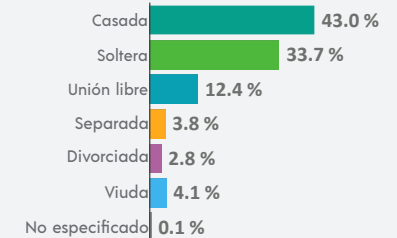
AFILIACIÓN A SERVICIOS DE SALUD



⁶ Incluye afiliaciones múltiples.

SITUACIÓN CONYUGAL

Población según situación conyugal⁷



⁷ De 12 años y más.