

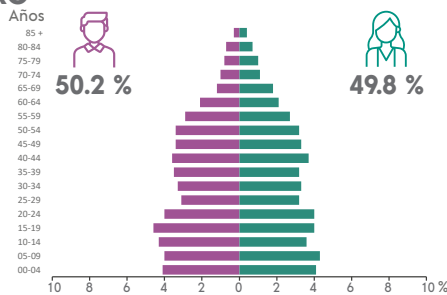
COMPOSICIÓN POR EDAD Y SEXO

Población total
16 086 representa el 0.3 % de la población estatal

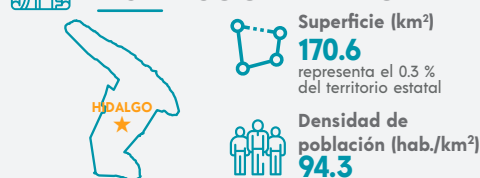
Relación hombres-mujeres **100.9**
 Existen 100 hombres por cada 100 mujeres.

Edad mediana **32**
 La mitad de la población tiene 32 años o menos.

Razón de dependencia **50.4**
 Existen 50 personas en edad de dependencia por cada 100 en edad productiva.



DISTRIBUCIÓN TERRITORIAL



Total de localidades
6

Localidades con mayor población

Hidalgo	16 057
Los Rodríguez	14
Los Alacranes	6

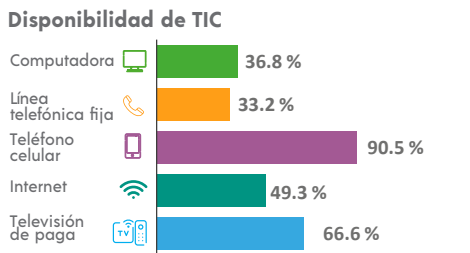
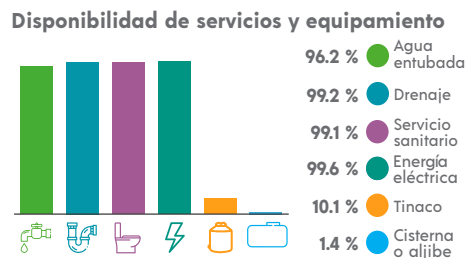
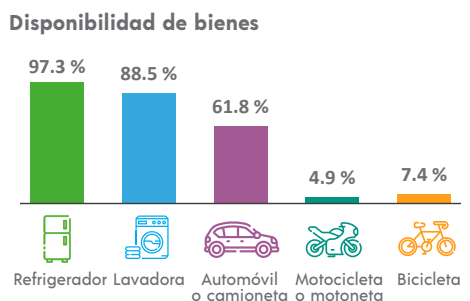
VIVIENDA

Total de viviendas particulares habitadas
4 581 representa el 0.3 % del total estatal

Promedio de ocupantes por vivienda **3.5**

Promedio de ocupantes por cuarto **0.8**

Viviendas con piso de tierra **0.4 %**



ETNICIDAD

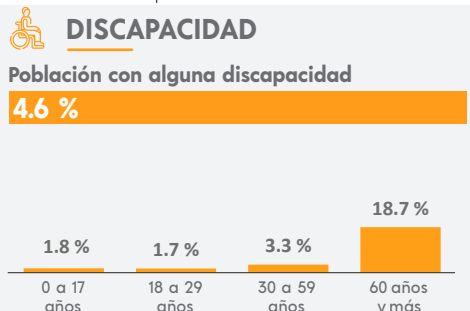
Población que habla lengua indígena¹ **0.16 %**

Población que no habla español de los hablantes de lengua indígena¹ **0.00 %**

Lenguas indígenas más frecuentes

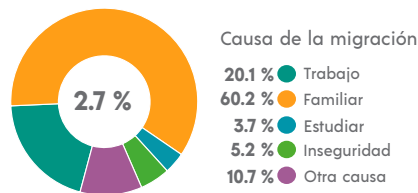
Náhuatl	44.0 %
Chinanteco	24.0 %

Población que se considera afroamericana negra o afrodescendiente **0.48 %**



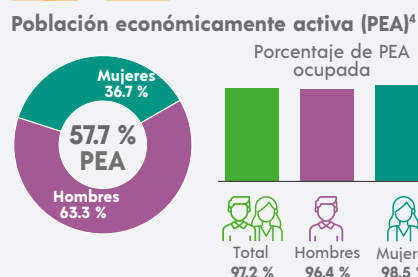
MIGRACIÓN

Población con lugar de residencia en marzo de 2015 distinto al actual²



² De 5 años y más.

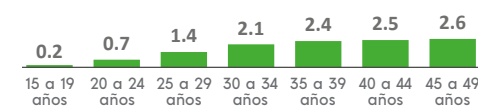
CARACTERÍSTICAS ECONÓMICAS



⁴ De 12 años y más.

FECUNDIDAD Y MORTALIDAD

Promedio de hijas(os) nacidas(os) vivas(os)³
1.6



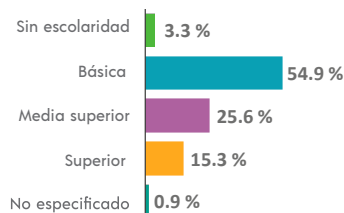
Porcentaje de hijas(os) fallecidas(os)³

2.5 %

³ Mujeres de 15 a 49 años.

CARACTERÍSTICAS EDUCATIVAS

Población según nivel de escolaridad⁵

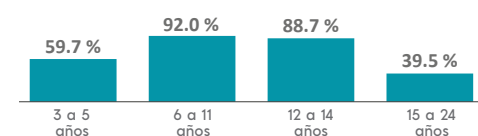


⁵ De 15 años y más.

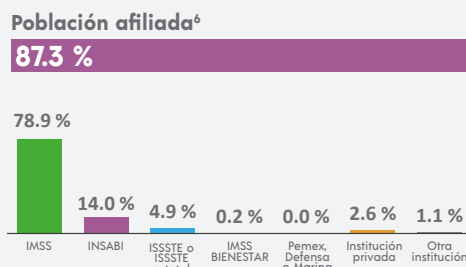
Tasa de alfabetización

15 a 24 años	97.7 %
25 años y más	95.8 %

Asistencia escolar



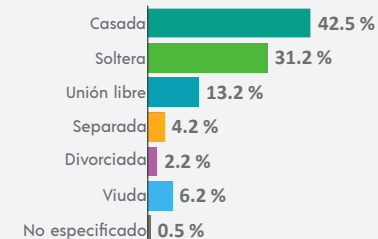
AFILIACIÓN A SERVICIOS DE SALUD



⁶ Incluye afiliaciones múltiples.

SITUACIÓN CONYUGAL

Población según situación conyugal⁷



⁷ De 12 años y más.