

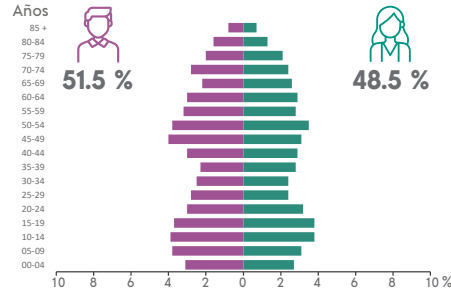
COMPOSICIÓN POR EDAD Y SEXO

Población total
5 389 representa el 0.1 % de la población estatal

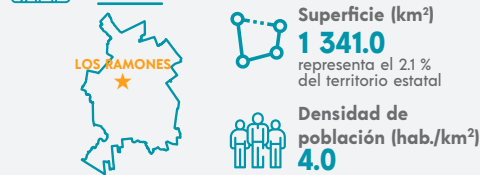
Relación hombres-mujeres **106.2**
 Existen 106 hombres por cada 100 mujeres.

Edad mediana **40**
 La mitad de la población tiene 40 años o menos.

Razón de dependencia **63.6**
 Existen 63 personas en edad de dependencia por cada 100 en edad productiva.



DISTRIBUCIÓN TERRITORIAL



Total de localidades
116

Localidades con mayor población

Los Ramones	1 323
San Isidro	543
Altamira (Capadero)	350

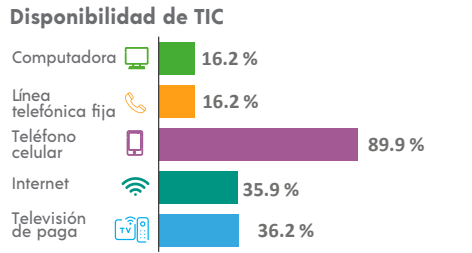
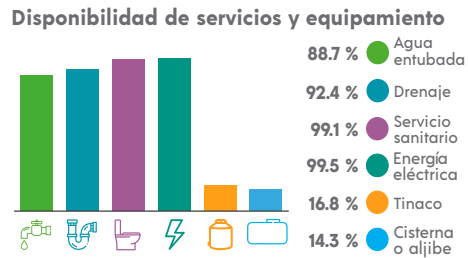
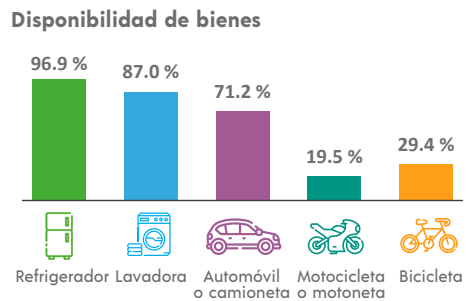
VIVIENDA

Total de viviendas particulares habitadas
1 858 representa el 0.1 % del total estatal

Promedio de ocupantes por vivienda **2.9**

Promedio de ocupantes por cuarto **0.7**

Viviendas con piso de tierra **1.1 %**



ETNICIDAD

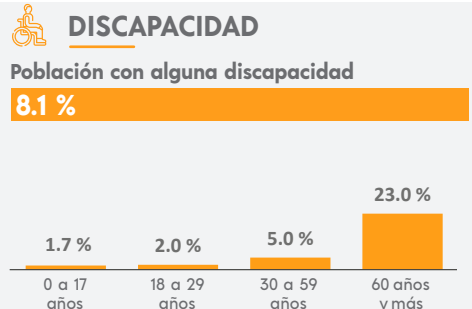
Población que habla lengua indígena¹ **0.29 %**

Población que no habla español de los hablantes de lengua indígena¹ **0.00 %**

Lenguas indígenas más frecuentes

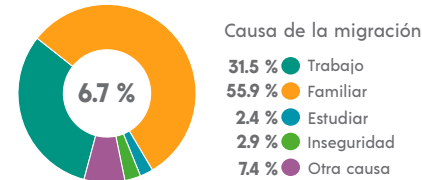
Náhuatl	86.7 %
Huasteco	13.3 %

Población que se considera afroamericana negra o afrodescendiente **0.35 %**



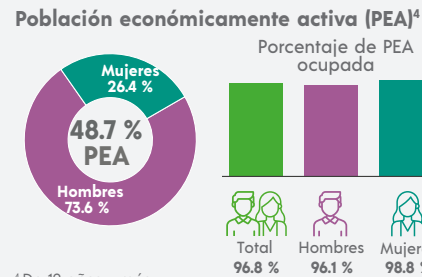
MIGRACIÓN

Población con lugar de residencia en marzo de 2015 distinto al actual²



² De 5 años y más.

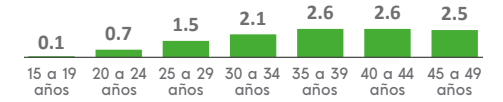
CARACTERÍSTICAS ECONÓMICAS



⁴ De 12 años y más.

FECUNDIDAD Y MORTALIDAD

Promedio de hijas(os) nacidas(os) vivas(os)³
1.6

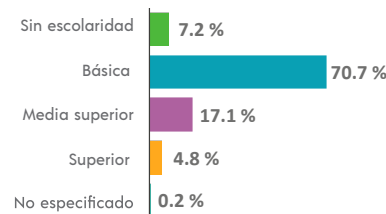


Porcentaje de hijas(os) fallecidas(os)³
2.4 %

³ Mujeres de 15 a 49 años.

CARACTERÍSTICAS EDUCATIVAS

Población según nivel de escolaridad⁵

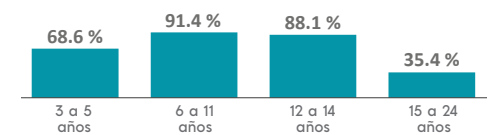


⁵ De 15 años y más.

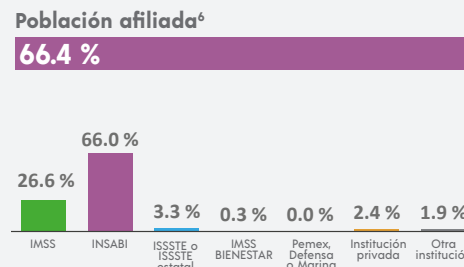
Tasa de alfabetización

15 a 24 años	98.0 %
25 años y más	95.0 %

Asistencia escolar

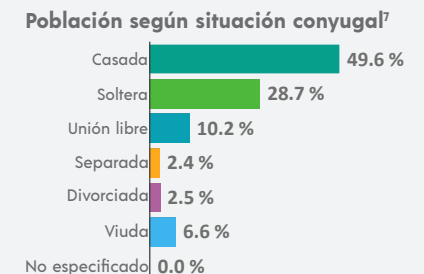


AFILIACIÓN A SERVICIOS DE SALUD



⁶ Incluye afiliaciones múltiples.

SITUACIÓN CONYUGAL



⁷ De 12 años y más.

¹ De 3 años y más.