

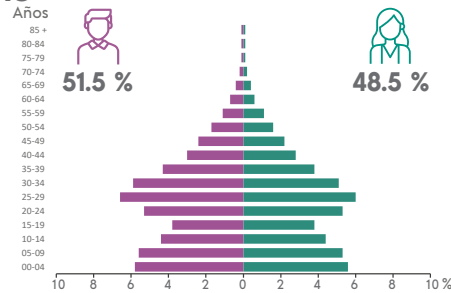
## COMPOSICIÓN POR EDAD Y SEXO

**Población total**  
**147 624** representa el 2.6 % de la población estatal

**Relación hombres-mujeres** **106.1**  
 Existen 106 hombres por cada 100 mujeres.

**Edad mediana** **25**  
 La mitad de la población tiene 25 años o menos.

**Razón de dependencia** **49.0**  
 Existen 49 personas en edad de dependencia por cada 100 en edad productiva.



## DISTRIBUCIÓN TERRITORIAL

**Superficie (km²)**  
**322.8** representa el 0.5 % del territorio estatal

**Densidad de población (hab./km²)**  
**457.3**

**Total de localidades**  
**119**

**Localidades con mayor población**

Pesquería	48 069
Valle de Santa María	40 703
Colinas del Aeropuerto	33 108

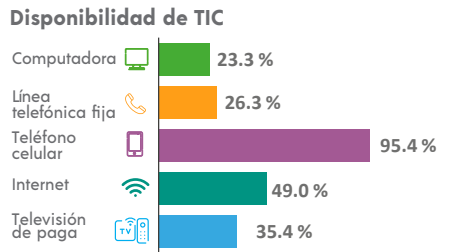
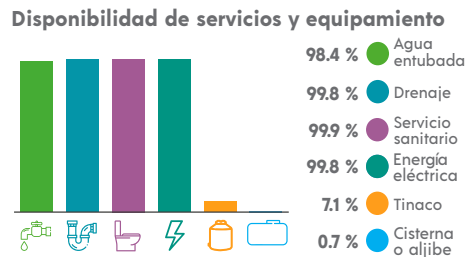
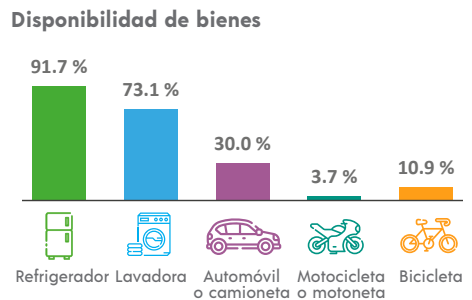
## VIVIENDA

**Total de viviendas particulares habitadas**  
**43 678** representa el 2.6 % del total estatal

**Promedio de ocupantes por vivienda** **3.4**

**Promedio de ocupantes por cuarto** **1.1**

**Viviendas con piso de tierra** **0.5 %**



## ETNICIDAD

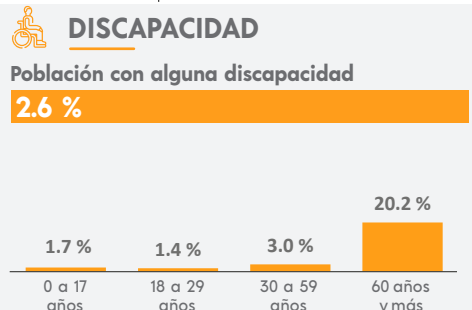
**Población que habla lengua indígena<sup>1</sup>** **4.78 %**

**Población que no habla español de los hablantes de lengua indígena<sup>1</sup>** **0.35 %**

**Lenguas indígenas más frecuentes**

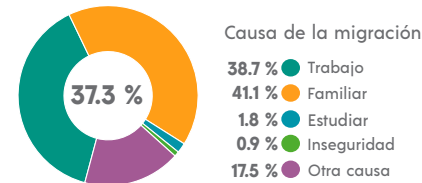
Náhuatl	52.5 %
Huasteco	35.8 %

**Población que se considera afroamericana negra o afrodescendiente** **1.37 %**

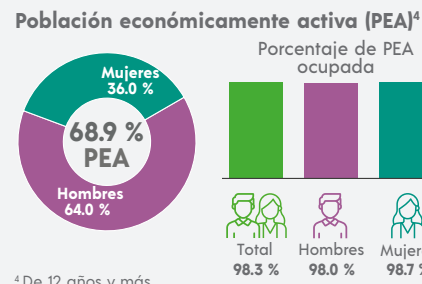


## MIGRACIÓN

**Población con lugar de residencia en marzo de 2015 distinto al actual<sup>2</sup>**

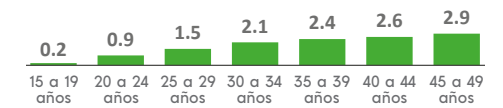


## CARACTERÍSTICAS ECONÓMICAS



## FECUNDIDAD Y MORTALIDAD

**Promedio de hijas(os) nacidas(os) vivas(os)<sup>3</sup>**  
**1.7**



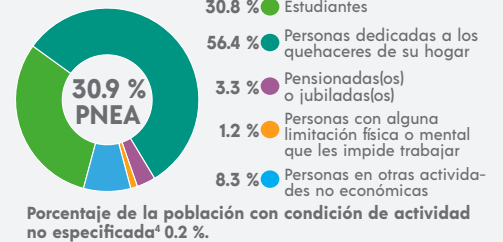
**Porcentaje de hijas(os) fallecidas(os)<sup>3</sup>**  
**3.6 %**

<sup>3</sup> Mujeres de 15 a 49 años.

<sup>2</sup> De 5 años y más.



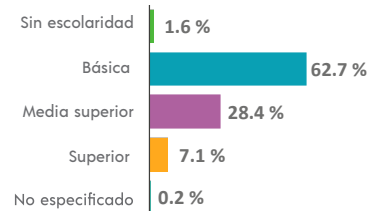
## Población no económicamente activa (PNEA)<sup>4</sup>



<sup>4</sup> De 12 años y más.

## CARACTERÍSTICAS EDUCATIVAS

### Población según nivel de escolaridad<sup>5</sup>

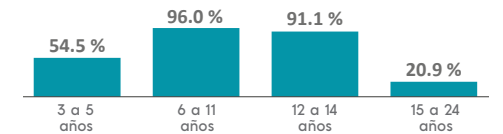


<sup>5</sup> De 15 años y más.

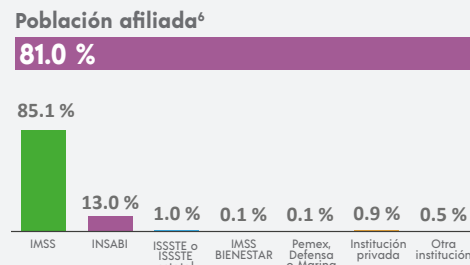
### Tasa de alfabetización

15 a 24 años	99.2 %
25 años y más	98.4 %

### Asistencia escolar



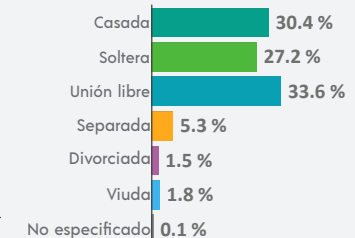
## AFILIACIÓN A SERVICIOS DE SALUD



<sup>6</sup> Incluye afiliaciones múltiples.

## SITUACIÓN CONYUGAL

### Población según situación conyugal<sup>7</sup>



<sup>7</sup> De 12 años y más.

<sup>1</sup> De 3 años y más.