

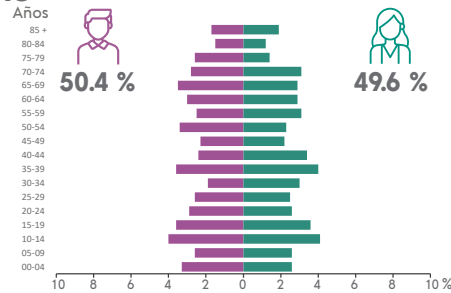
COMPOSICIÓN POR EDAD Y SEXO

Población total
906 representa menos del 0.1 % de la población estatal

Relación hombres-mujeres **101.7**
 Existen 101 hombres por cada 100 mujeres.

Edad mediana **40**
 La mitad de la población tiene 40 años o menos.

Razón de dependencia **72.2**
 Existen 72 personas en edad de dependencia por cada 100 en edad productiva.



DISTRIBUCIÓN TERRITORIAL

Superficie (km²)
1 171.2 representa el 1.8 % del territorio estatal

Densidad de población (hab./km²)
0.8

Total de localidades **27**

Localidades con mayor población

Parás	740
Cinco de Mayo	34
Emiliano Zapata	29

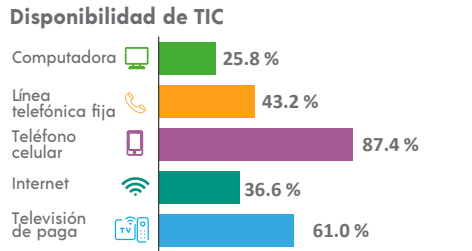
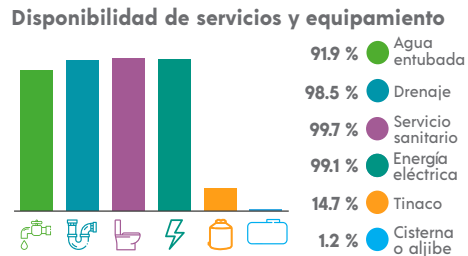
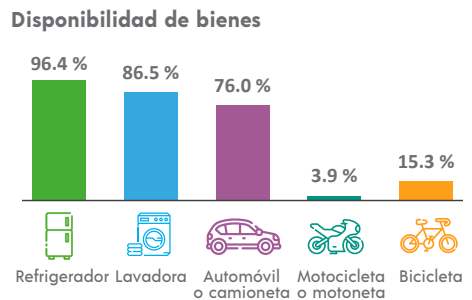
VIVIENDA

Total de viviendas particulares habitadas
334 representa menos del 0.1 % del total estatal

Promedio de ocupantes por vivienda **2.7**

Promedio de ocupantes por cuarto **0.7**

Viviendas con piso de tierra **0.9 %**



ETNICIDAD

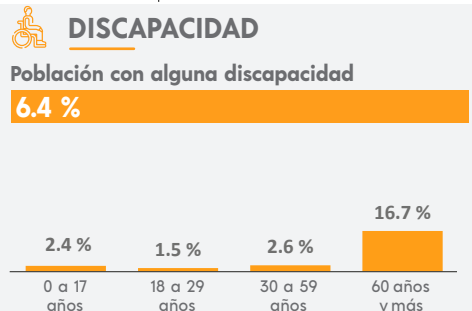
Población que habla lengua indígena¹ **0.23 %**

Población que no habla español de los hablantes de lengua indígena¹ **0.00 %**

Lenguas indígenas más frecuentes

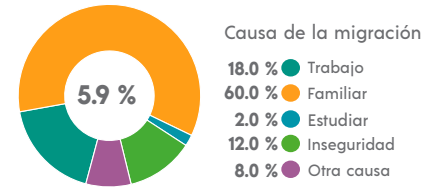
Náhuatl	100.0 %
N/A	

Población que se considera afroamericana negra o afrodescendiente **1.77 %**



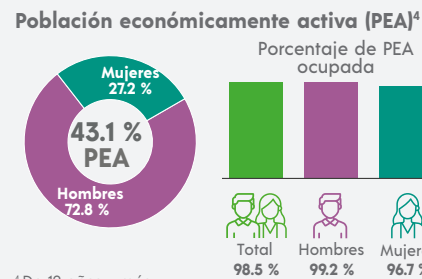
MIGRACIÓN

Población con lugar de residencia en marzo de 2015 distinto al actual²



² De 5 años y más.

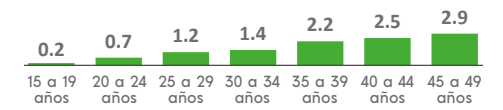
CARACTERÍSTICAS ECONÓMICAS



⁴ De 12 años y más.

FECUNDIDAD Y MORTALIDAD

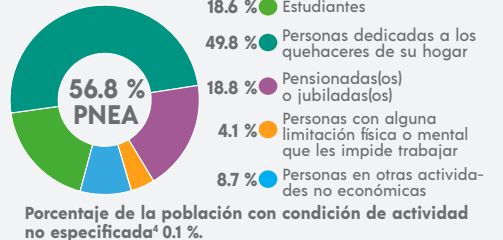
Promedio de hijas(os) nacidas(os) vivas(os)³
1.6



Porcentaje de hijas(os) fallecidas(os)³
0.7 %

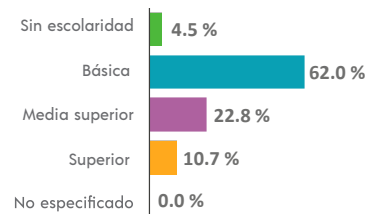
³ Mujeres de 15 a 49 años.

Población no económicamente activa (PNEA)⁴



CARACTERÍSTICAS EDUCATIVAS

Población según nivel de escolaridad⁵

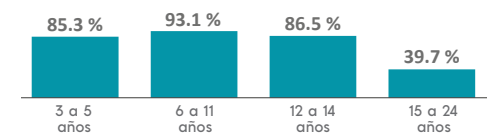


⁵ De 15 años y más.

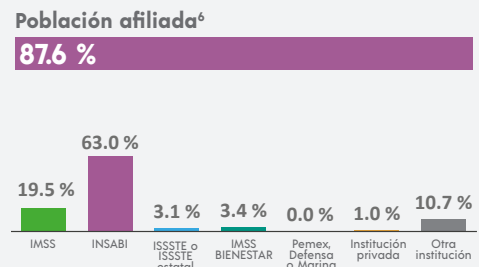
Tasa de alfabetización

15 a 24 años	98.3 %
25 años y más	95.3 %

Asistencia escolar



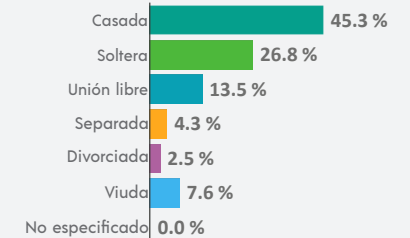
AFILIACIÓN A SERVICIOS DE SALUD



⁶ Incluye afiliaciones múltiples.

SITUACIÓN CONYUGAL

Población según situación conyugal⁷



⁷ De 12 años y más.