

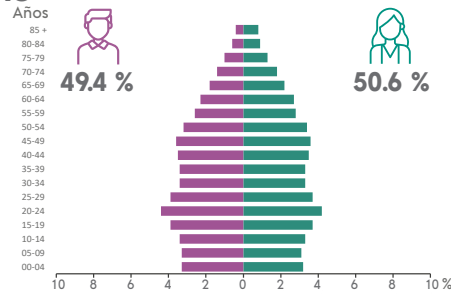
COMPOSICIÓN POR EDAD Y SEXO

Población total
1 142 994 representa el 19.8 % de la población estatal

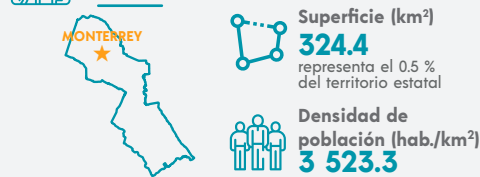
Relación hombres-mujeres **97.6**
 Existen 97 hombres por cada 100 mujeres.

Edad mediana **34**
 La mitad de la población tiene 34 años o menos.

Razón de dependencia **46.3**
 Existen 46 personas en edad de dependencia por cada 100 en edad productiva.



DISTRIBUCIÓN TERRITORIAL



Total de localidades
7

Localidades con mayor población

Monterrey	1 142 952
Santa Cruz	14
El Castaño	13

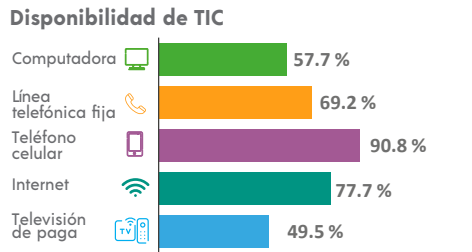
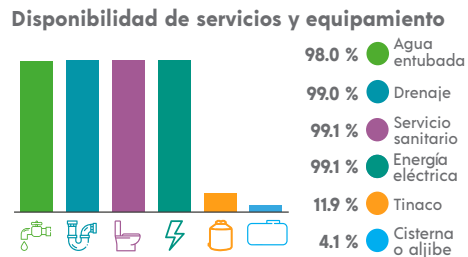
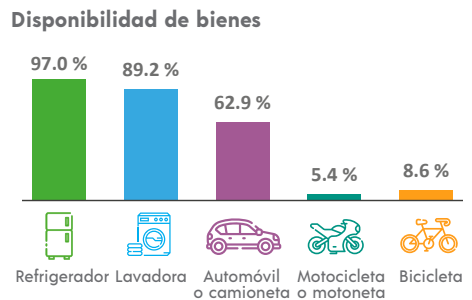
VIVIENDA

Total de viviendas particulares habitadas
328 908 representa el 19.9 % del total estatal

Promedio de ocupantes por vivienda **3.5**

Promedio de ocupantes por cuarto **0.7**

Viviendas con piso de tierra **0.8 %**



ETNICIDAD

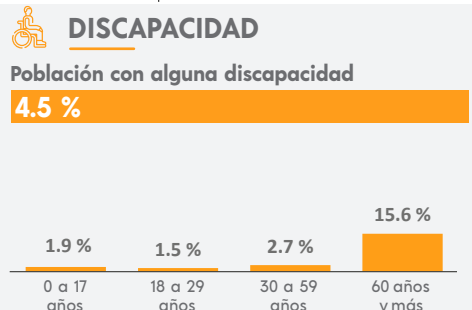
Población que habla lengua indígena¹ **1.02 %**

Población que no habla español de los hablantes de lengua indígena¹ **0.53 %**

Lenguas indígenas más frecuentes

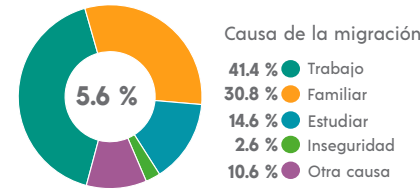
Náhuatl	61.5 %
Huasteco	10.6 %

Población que se considera afroamericana negra o afrodescendiente **1.79 %**



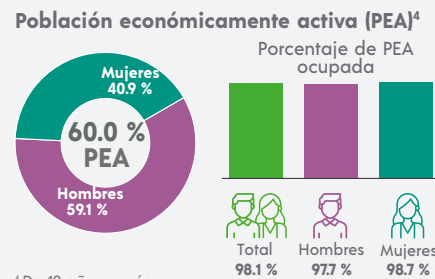
MIGRACIÓN

Población con lugar de residencia en marzo de 2015 distinto al actual²



² De 5 años y más.

CARACTERÍSTICAS ECONÓMICAS



⁴ De 12 años y más.

FECUNDIDAD Y MORTALIDAD

Promedio de hijas(os) nacidas(os) vivas(os)³
1.2

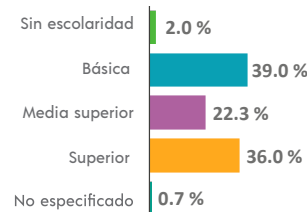


Porcentaje de hijas(os) fallecidas(os)³
2.9 %

³ Mujeres de 15 a 49 años.

CARACTERÍSTICAS EDUCATIVAS

Población según nivel de escolaridad⁵

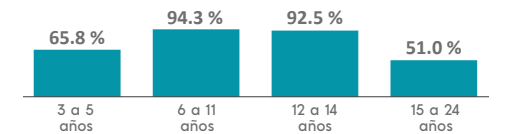


⁵ De 15 años y más.

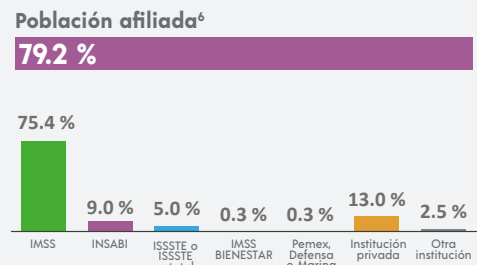
Tasa de alfabetización

15 a 24 años	98.5 %
25 años y más	97.6 %

Asistencia escolar



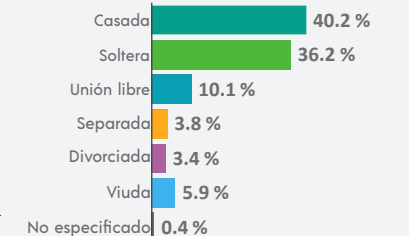
AFILIACIÓN A SERVICIOS DE SALUD



⁶ Incluye afiliaciones múltiples.

SITUACIÓN CONYUGAL

Población según situación conyugal⁷



⁷ De 12 años y más.