

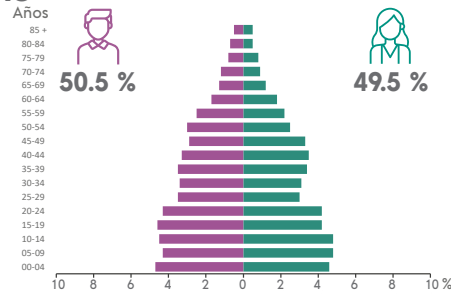
COMPOSICIÓN POR EDAD Y SEXO

Población total
6 048 representa el 0.1% de la población estatal

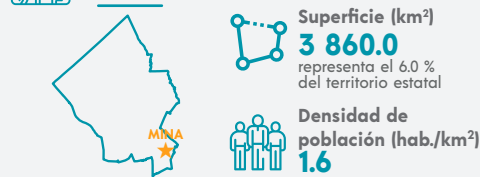
Relación hombres-mujeres **102.1**
 Existen 102 hombres por cada 100 mujeres.

Edad mediana **28**
 La mitad de la población tiene 28 años o menos.

Razón de dependencia **56.4**
 Existen 56 personas en edad de dependencia por cada 100 en edad productiva.



DISTRIBUCIÓN TERRITORIAL



Total de localidades
52

Localidades con mayor población

Mina	5 277
Espinazo (Espinazo Nuevo León)	281
San Antonio de Arista (Arista)	81

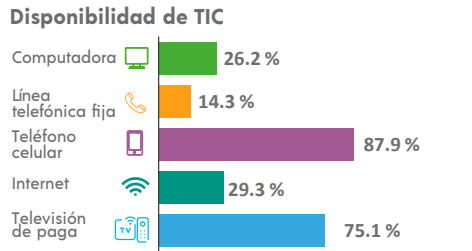
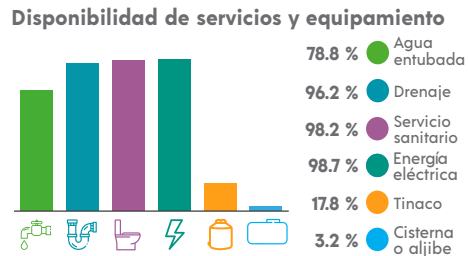
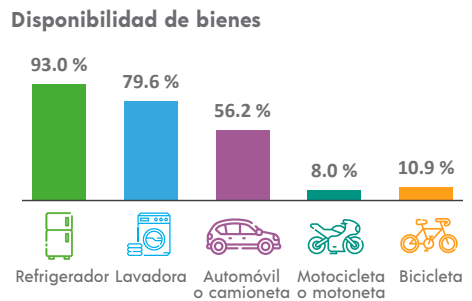
VIVIENDA

Total de viviendas particulares habitadas
1 705 representa el 0.1% del total estatal

Promedio de ocupantes por vivienda **3.5**

Promedio de ocupantes por cuarto **1.0**

Viviendas con piso de tierra **2.7%**



ETNICIDAD

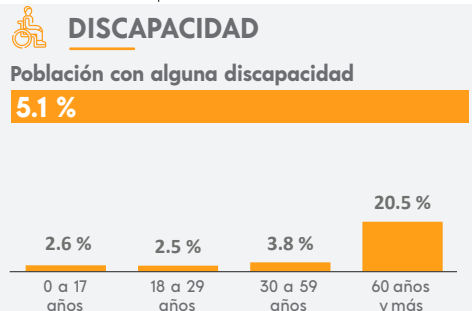
Población que habla lengua indígena¹ **0.33%**

Población que no habla español de los hablantes de lengua indígena¹ **0.00%**

Lenguas indígenas más frecuentes

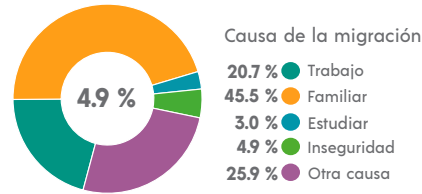
Huasteco	42.1%
Náhuatl	15.8%

Población que se considera afroamericana negra o afrodescendiente **0.60%**



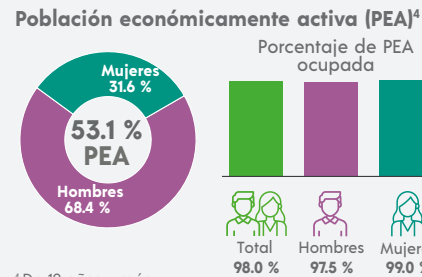
MIGRACIÓN

Población con lugar de residencia en marzo de 2015 distinto al actual²



² De 5 años y más.

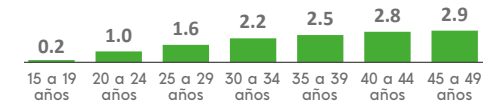
CARACTERÍSTICAS ECONÓMICAS



⁴ De 12 años y más.

FECUNDIDAD Y MORTALIDAD

Promedio de hijas(os) nacidas(os) vivas(os)³
1.8

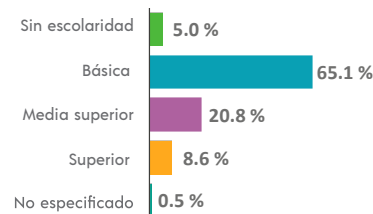


Porcentaje de hijas(os) fallecidas(os)³
4.0%

³ Mujeres de 15 a 49 años.

CARACTERÍSTICAS EDUCATIVAS

Población según nivel de escolaridad⁵

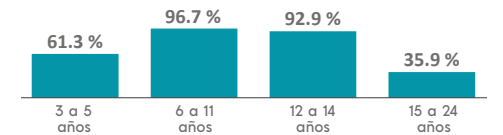


⁵ De 15 años y más.

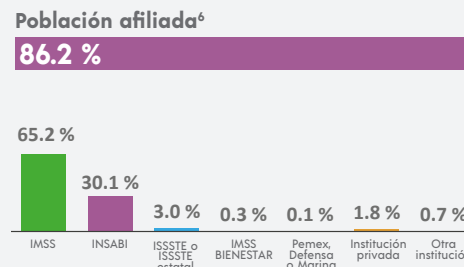
Tasa de alfabetización

15 a 24 años	98.9%
25 años y más	93.8%

Asistencia escolar



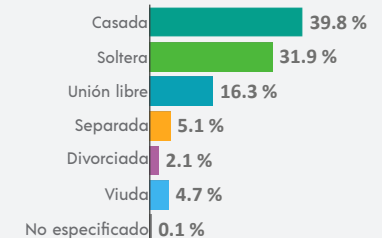
AFILIACIÓN A SERVICIOS DE SALUD



⁶ Incluye afiliaciones múltiples.

SITUACIÓN CONYUGAL

Población según situación conyugal⁷



⁷ De 12 años y más.

¹ De 3 años y más.