

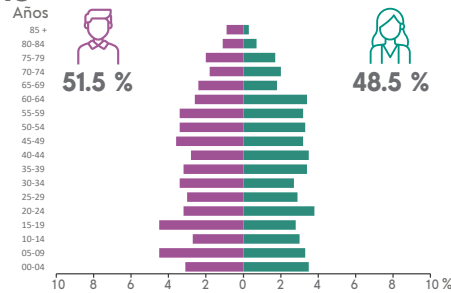
### COMPOSICIÓN POR EDAD Y SEXO

**Población total**  
**1 483** representa menos del 0.1 % de la población estatal

**Relación hombres-mujeres** **106.2**  
 Existen 106 hombres por cada 100 mujeres.

**Edad mediana** **37**  
 La mitad de la población tiene 37 años o menos.

**Razón de dependencia** **53.0**  
 Existen 53 personas en edad de dependencia por cada 100 en edad productiva.



### DISTRIBUCIÓN TERRITORIAL

**Superficie (km²)**  
**207.9** representa el 0.3 % del territorio estatal

**Densidad de población (hab./km²)**  
**7.1**

**Total de localidades** **11**

Localidades con mayor población	Personas
Melchor Ocampo	908
Charco Redondo	286
Alfonso Reyes (Sócrates Rizzo)	162

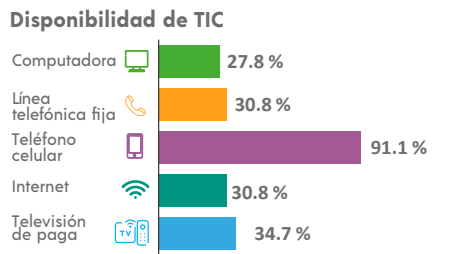
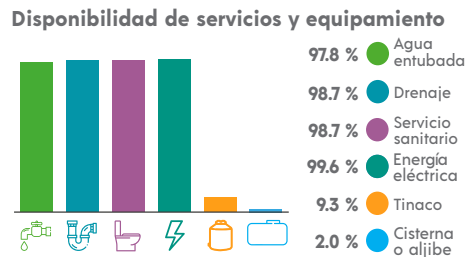
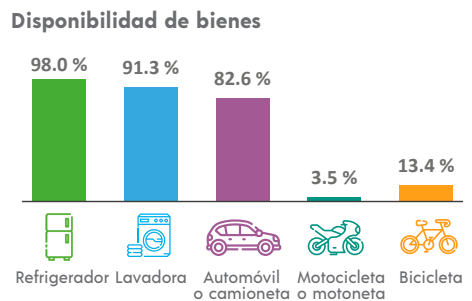
### VIVIENDA

**Total de viviendas particulares habitadas**  
**461** representa menos del 0.1 % del total estatal

**Promedio de ocupantes por vivienda** **3.2**

**Promedio de ocupantes por cuarto** **0.8**

**Viviendas con piso de tierra** **0.4 %**



### ETNICIDAD

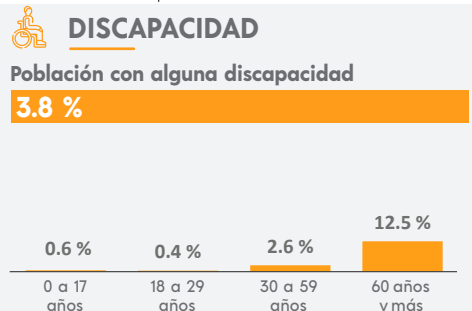
**Población que habla lengua indígena<sup>1</sup>** **0.14 %**

**Población que no habla español de los hablantes de lengua indígena<sup>1</sup>** **0.00 %**

**Lenguas indígenas más frecuentes**

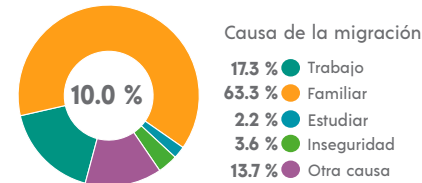
Náhuatl	50.0 %
Pame	50.0 %

**Población que se considera afroamericana negra o afrodescendiente** **1.28 %**



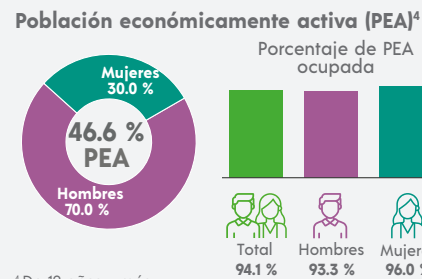
### MIGRACIÓN

**Población con lugar de residencia en marzo de 2015 distinto al actual<sup>2</sup>**



<sup>2</sup> De 5 años y más.

### CARACTERÍSTICAS ECONÓMICAS



<sup>4</sup> De 12 años y más.

### FECUNDIDAD Y MORTALIDAD

**Promedio de hijas(os) nacidas(os) vivas(os)<sup>3</sup>**  
**1.6**

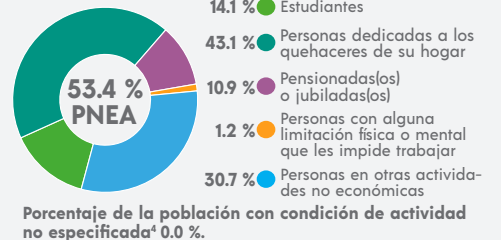


**Porcentaje de hijas(os) fallecidas(os)<sup>3</sup>**

**1.7 %**

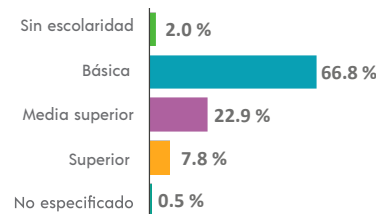
<sup>3</sup> Mujeres de 15 a 49 años.

### Población no económicamente activa (PNEA)<sup>4</sup>



### CARACTERÍSTICAS EDUCATIVAS

#### Población según nivel de escolaridad<sup>5</sup>

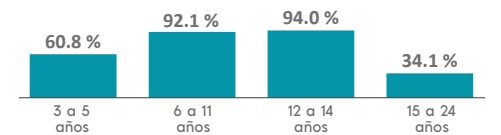


<sup>5</sup> De 15 años y más.

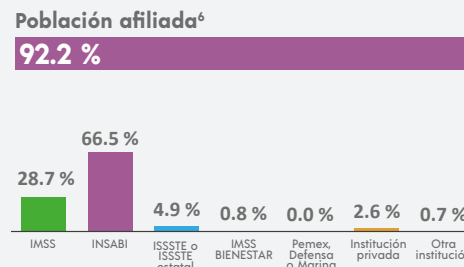
#### Tasa de alfabetización

15 a 24 años	99.5 %
25 años y más	97.9 %

#### Asistencia escolar



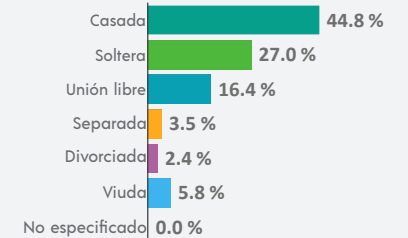
### AFILIACIÓN A SERVICIOS DE SALUD



<sup>6</sup> Incluye afiliaciones múltiples.

### SITUACIÓN CONYUGAL

#### Población según situación conyugal<sup>7</sup>



<sup>7</sup> De 12 años y más.