

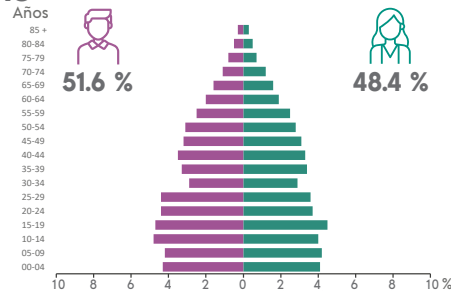
COMPOSICIÓN POR EDAD Y SEXO

Población total
5 119 representa el 0.1 % de la población estatal

Relación hombres-mujeres **106.4**
 Existen 106 hombres por cada 100 mujeres.

Edad mediana **29**
 La mitad de la población tiene 29 años o menos.

Razón de dependencia **51.8**
 Existen 51 personas en edad de dependencia por cada 100 en edad productiva.



DISTRIBUCIÓN TERRITORIAL

Superficie (km²)
264.9 representa el 0.4 % del territorio estatal

Densidad de población (hab./km²)
19.3

VIVIENDA

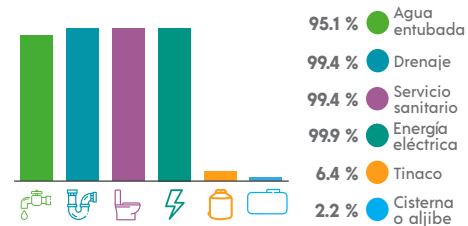
Total de viviendas particulares habitadas
1 441 representa el 0.1 % del total estatal

Promedio de ocupantes por vivienda **3.6**

Promedio de ocupantes por cuarto **0.9**

Viviendas con piso de tierra **0.6 %**

Disponibilidad de servicios y equipamiento



ETNICIDAD

Población que habla lengua indígena¹ **3.44 %**

Población que no habla español de los hablantes de lengua indígena¹ **0.00 %**

Lenguas indígenas más frecuentes

- Náhuatl: 84.5 %
- Otomí: 9.9 %

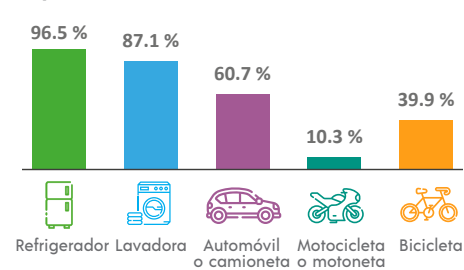
Población que se considera afroamericana negra o afrodescendiente **0.35 %**

¹ De 3 años y más.

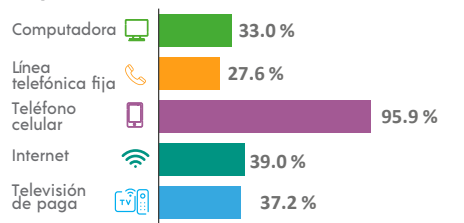
Total de localidades

31
Localidades con mayor población
Marín: 2 791
Marín: 1 484
El Saladito: 528

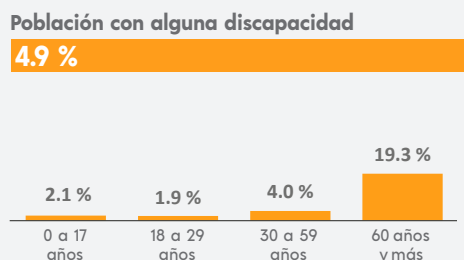
Disponibilidad de bienes



Disponibilidad de TIC

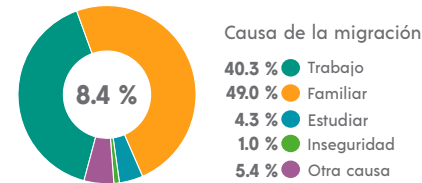


DISCAPACIDAD



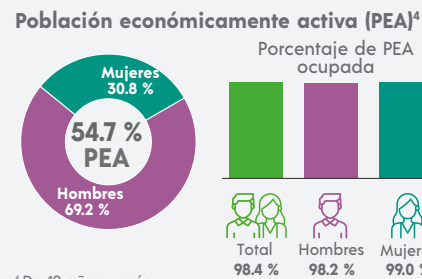
MIGRACIÓN

Población con lugar de residencia en marzo de 2015 distinto al actual²



² De 5 años y más.

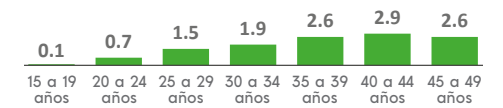
CARACTERÍSTICAS ECONÓMICAS



⁴ De 12 años y más.

FECUNDIDAD Y MORTALIDAD

Promedio de hijas(os) nacidas(os) vivas(os)³
1.6

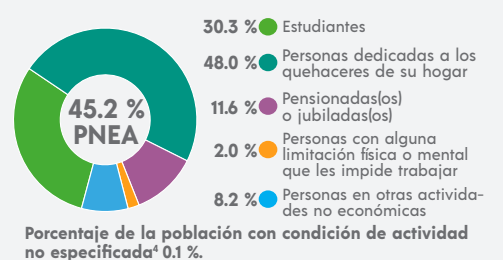


Porcentaje de hijas(os) fallecidas(os)³

1.8 %

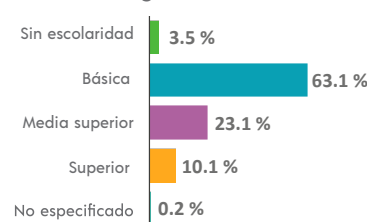
³ Mujeres de 15 a 49 años.

Población no económicamente activa (PNEA)⁴



CARACTERÍSTICAS EDUCATIVAS

Población según nivel de escolaridad⁵

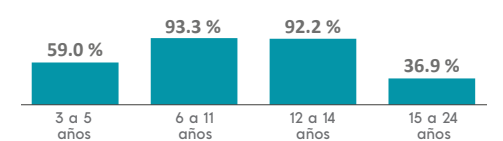


⁵ De 15 años y más.

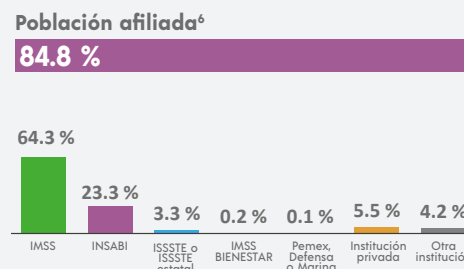
Tasa de alfabetización

15 a 24 años	99.1 %
25 años y más	96.3 %

Asistencia escolar



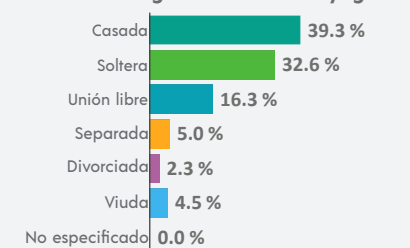
AFILIACIÓN A SERVICIOS DE SALUD



⁶ Incluye afiliaciones múltiples.

SITUACIÓN CONYUGAL

Población según situación conyugal⁷



⁷ De 12 años y más.