

## COMPOSICIÓN POR EDAD Y SEXO

**Población total**  
**471 523** representa el 8.2 % de la población estatal

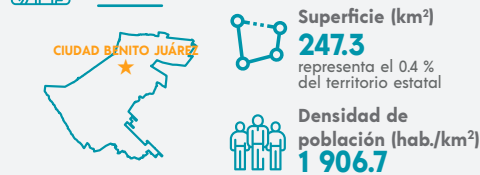
**Relación hombres-mujeres** **101.6**  
 Existen 101 hombres por cada 100 mujeres.

**Edad mediana** **26**  
 La mitad de la población tiene 26 años o menos.

**Razón de dependencia** **46.8**  
 Existen 46 personas en edad de dependencia por cada 100 en edad productiva.



## DISTRIBUCIÓN TERRITORIAL



**Total de localidades**  
**102**

**Localidades con mayor población**

Ciudad Benito Juárez	308 285
Jardines de la Silla (Jardines)	75 426
Arboledas de San Roque	47 155

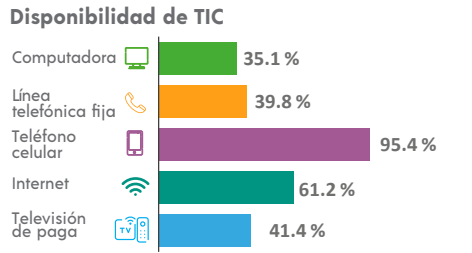
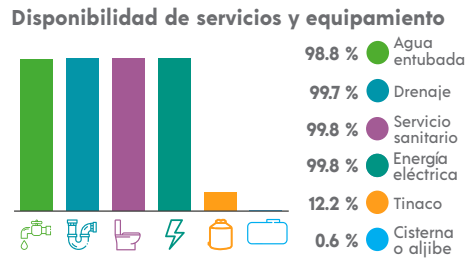
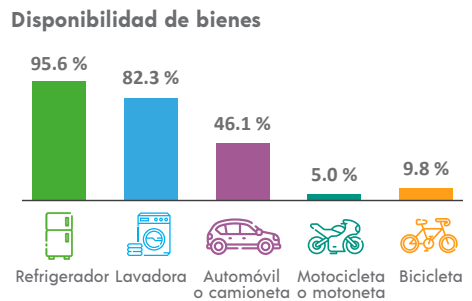
## VIVIENDA

**Total de viviendas particulares habitadas**  
**134 428** representa el 8.1 % del total estatal

**Promedio de ocupantes por vivienda** **3.5**

**Promedio de ocupantes por cuarto** **1.0**

**Viviendas con piso de tierra** **0.9 %**



## ETNICIDAD

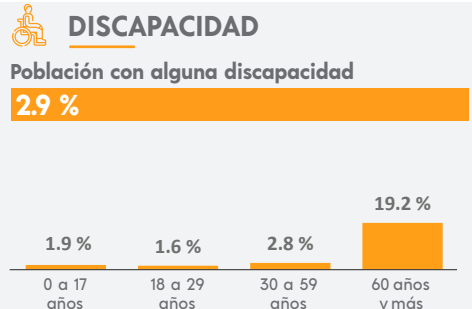
**Población que habla lengua indígena<sup>1</sup>** **1.97 %**

**Población que no habla español de los hablantes de lengua indígena<sup>1</sup>** **0.75 %**

**Lenguas indígenas más frecuentes**

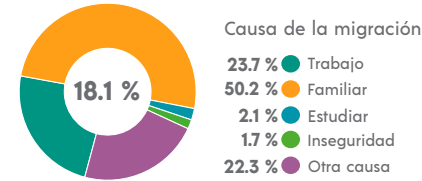
Náhuatl	59.5 %
Huasteco	23.3 %

**Población que se considera afroamericana negra o afrodescendiente** **1.85 %**



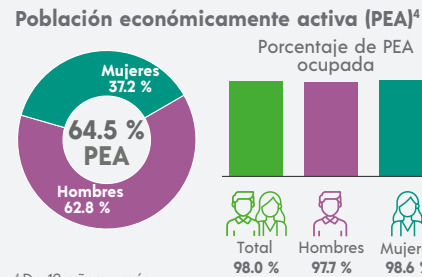
## MIGRACIÓN

**Población con lugar de residencia en marzo de 2015 distinto al actual<sup>2</sup>**



<sup>2</sup> De 5 años y más.

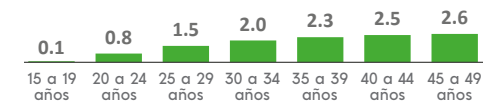
## CARACTERÍSTICAS ECONÓMICAS



<sup>4</sup> De 12 años y más.

## FECUNDIDAD Y MORTALIDAD

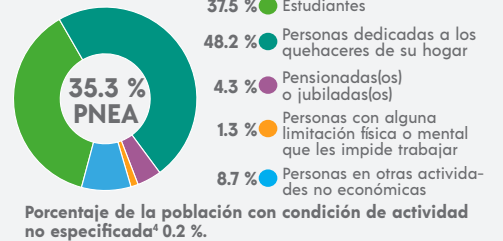
**Promedio de hijas(os) nacidas(os) vivas(os)<sup>3</sup>**  
**1.6**



**Porcentaje de hijas(os) fallecidas(os)<sup>3</sup>**  
**2.7 %**

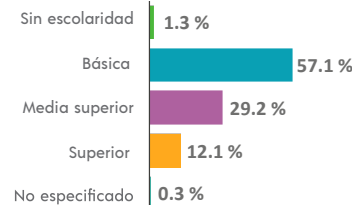
<sup>3</sup> Mujeres de 15 a 49 años.

## Población no económicamente activa (PNEA)<sup>4</sup>



## CARACTERÍSTICAS EDUCATIVAS

### Población según nivel de escolaridad<sup>5</sup>

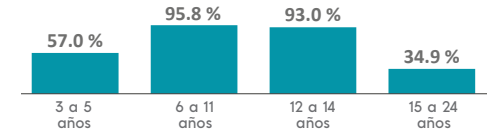


<sup>5</sup> De 15 años y más.

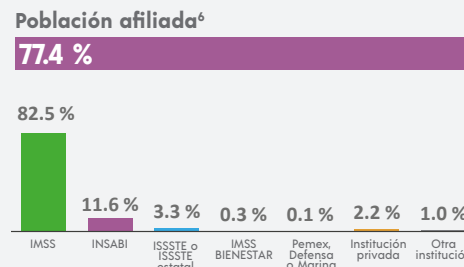
### Tasa de alfabetización

15 a 24 años	99.0 %
25 años y más	98.4 %

### Asistencia escolar



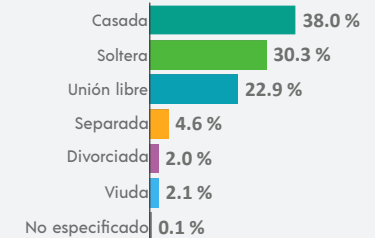
## AFILIACIÓN A SERVICIOS DE SALUD



<sup>6</sup> Incluye afiliaciones múltiples.

## SITUACIÓN CONYUGAL

### Población según situación conyugal<sup>7</sup>



<sup>7</sup> De 12 años y más.