

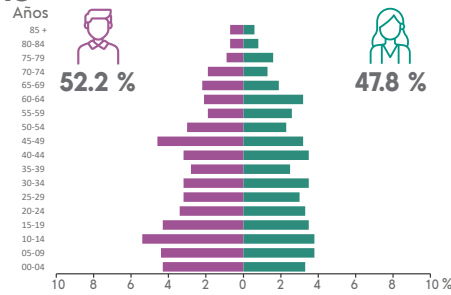
## COMPOSICIÓN POR EDAD Y SEXO

**Población total**  
**1 386** representa menos del 0.1 % de la población estatal

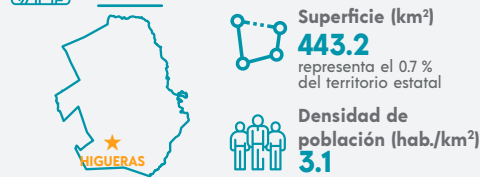
**Relación hombres-mujeres** **109.3**  
 Existen 109 hombres por cada 100 mujeres.

**Edad mediana** **33**  
 La mitad de la población tiene 33 años o menos.

**Razón de dependencia** **60.4**  
 Existen 60 personas en edad de dependencia por cada 100 en edad productiva.



## DISTRIBUCIÓN TERRITORIAL



**Total de localidades**  
**31**

**Localidades con mayor población**

Higuera	1 287
Higuera	16
Guajardo (El Jamón)	10

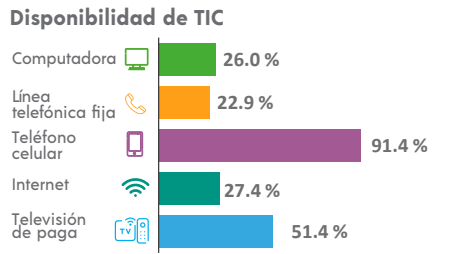
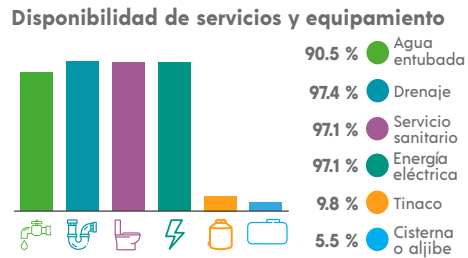
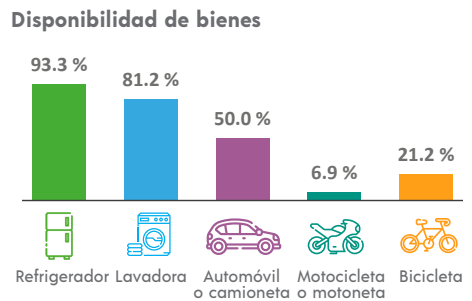
## VIVIENDA

**Total de viviendas particulares habitadas**  
**422** representa menos del 0.1 % del total estatal

**Promedio de ocupantes por vivienda** **3.3**

**Promedio de ocupantes por cuarto** **1.0**

**Viviendas con piso de tierra** **0.7 %**



## ETNICIDAD

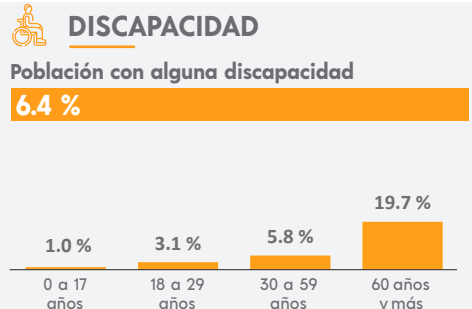
**Población que habla lengua indígena¹** **1.28 %**

**Población que no habla español de los hablantes de lengua indígena¹** **5.88 %**

**Lenguas indígenas más frecuentes**

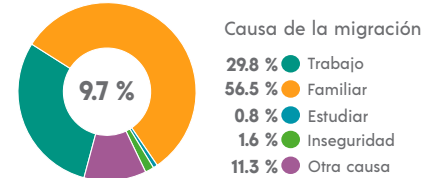
Náhuatl	64.7 %
Otomí	11.8 %

**Población que se considera afroamericana negra o afrodescendiente** **0.07 %**



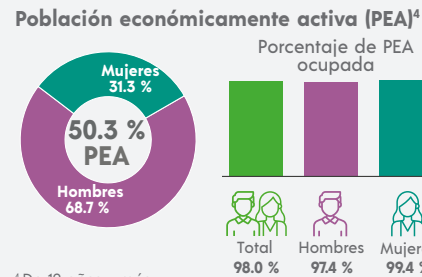
## MIGRACIÓN

**Población con lugar de residencia en marzo de 2015 distinto al actual²**



² De 5 años y más.

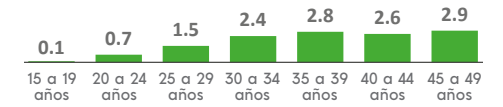
## CARACTERÍSTICAS ECONÓMICAS



⁴ De 12 años y más.

## FECUNDIDAD Y MORTALIDAD

**Promedio de hijas(os) nacidas(os) vivas(os)³**  
**1.8**

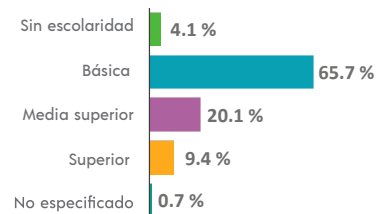


**Porcentaje de hijas(os) fallecidas(os)³**  
**2.8 %**

³ Mujeres de 15 a 49 años.

## CARACTERÍSTICAS EDUCATIVAS

**Población según nivel de escolaridad⁵**

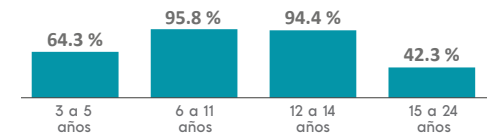


⁵ De 15 años y más.

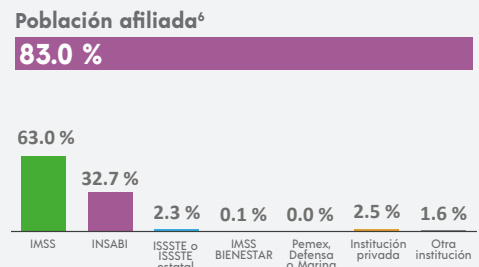
**Tasa de alfabetización**

15 a 24 años	96.5 %
25 años y más	94.8 %

**Asistencia escolar**



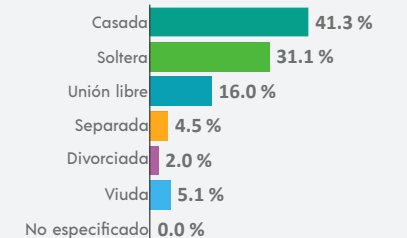
## AFILIACIÓN A SERVICIOS DE SALUD



⁶ Incluye afiliaciones múltiples.

## SITUACIÓN CONYUGAL

**Población según situación conyugal⁷**



⁷ De 12 años y más.