

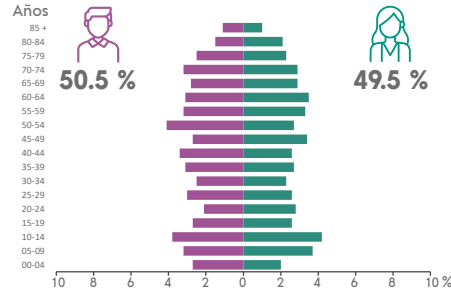
### COMPOSICIÓN POR EDAD Y SEXO

**Población total**  
**1 959** representa menos del 0.1 % de la población estatal

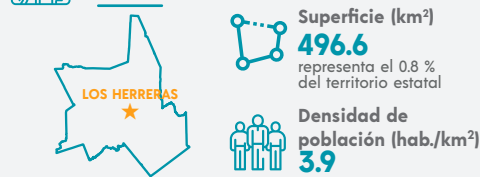
**Relación hombres-mujeres** **101.9**  
 Existen 101 hombres por cada 100 mujeres.

**Edad mediana** **43**  
 La mitad de la población tiene 43 años o menos.

**Razón de dependencia** **72.2**  
 Existen 72 personas en edad de dependencia por cada 100 en edad productiva.



### DISTRIBUCIÓN TERRITORIAL



**Total de localidades**  
**29**

**Localidades con mayor población**

Los Herreras	1 454
San Vicente	213
San Agustín	80

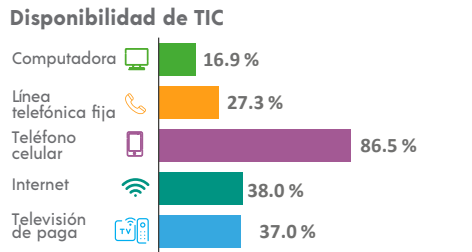
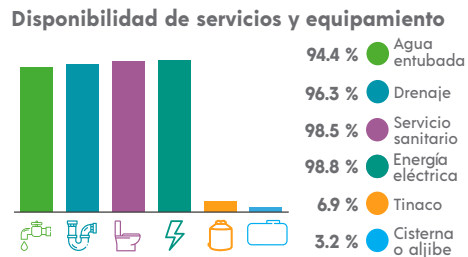
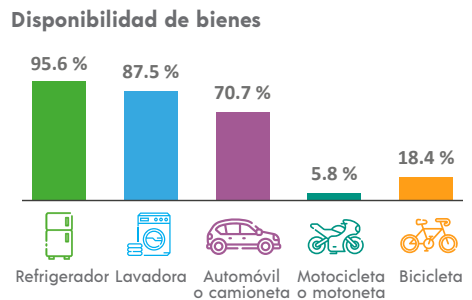
### VIVIENDA

**Total de viviendas particulares habitadas**  
**731** representa menos del 0.1 % del total estatal

**Promedio de ocupantes por vivienda** **2.7**

**Promedio de ocupantes por cuarto** **0.7**

**Viviendas con piso de tierra** **0.3 %**



### ETNICIDAD

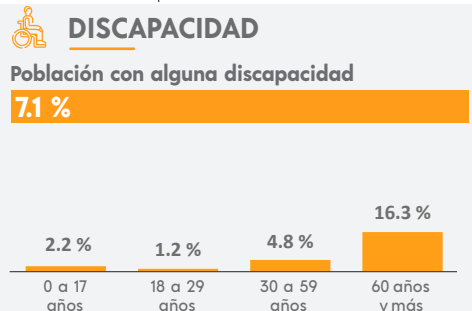
**Población que habla lengua indígena<sup>1</sup>** **0.11 %**

**Población que no habla español de los hablantes de lengua indígena<sup>1</sup>** **0.00 %**

**Lenguas indígenas más frecuentes**

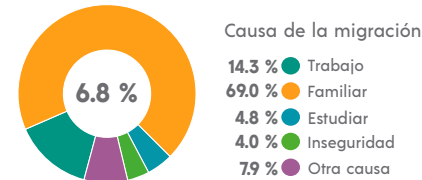
Náhuatl	100.0 %
N/A	

**Población que se considera afroamericana negra o afrodescendiente** **0.00 %**



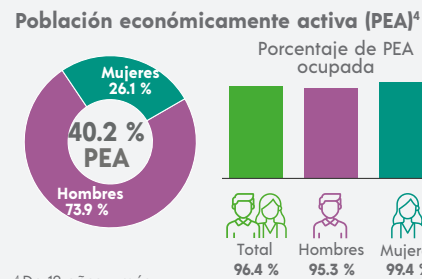
### MIGRACIÓN

**Población con lugar de residencia en marzo de 2015 distinto al actual<sup>2</sup>**



<sup>2</sup> De 5 años y más.

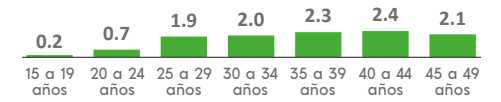
### CARACTERÍSTICAS ECONÓMICAS



<sup>4</sup> De 12 años y más.

### FECUNDIDAD Y MORTALIDAD

**Promedio de hijas(os) nacidas(os) vivas(os)<sup>3</sup>**  
**1.7**

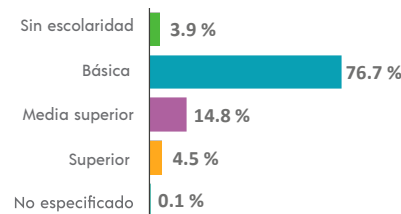


**Porcentaje de hijas(os) fallecidas(os)<sup>3</sup>**  
**1.0 %**

<sup>3</sup> Mujeres de 15 a 49 años.

### CARACTERÍSTICAS EDUCATIVAS

**Población según nivel de escolaridad<sup>5</sup>**

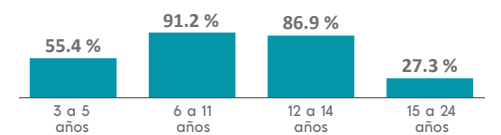


<sup>5</sup> De 15 años y más.

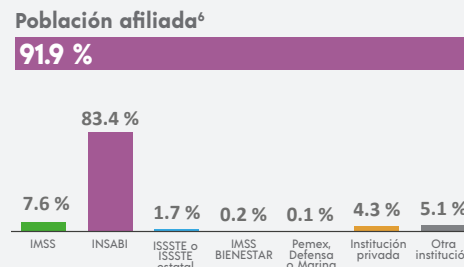
**Tasa de alfabetización**

15 a 24 años	99.5 %
25 años y más	95.6 %

**Asistencia escolar**



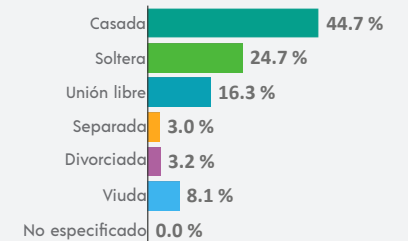
### AFILIACIÓN A SERVICIOS DE SALUD



<sup>6</sup> Incluye afiliaciones múltiples.

### SITUACIÓN CONYUGAL

**Población según situación conyugal<sup>7</sup>**



<sup>7</sup> De 12 años y más.