

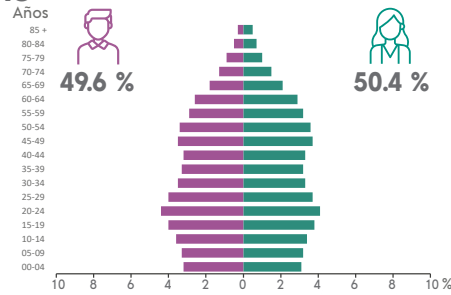
## COMPOSICIÓN POR EDAD Y SEXO

**Población total**  
**643 143** representa el 111 % de la población estatal

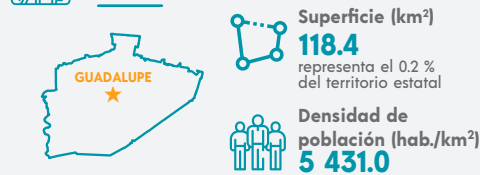
**Relación hombres-mujeres** **98.4**  
 Existen 98 hombres por cada 100 mujeres.

**Edad mediana** **34**  
 La mitad de la población tiene 34 años o menos.

**Razón de dependencia** **43.9**  
 Existen 43 personas en edad de dependencia por cada 100 en edad productiva.



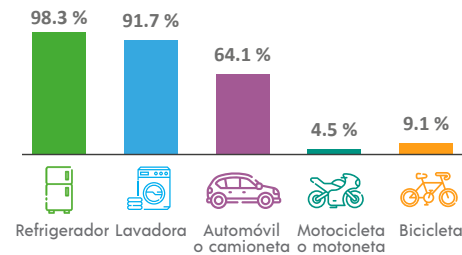
## DISTRIBUCIÓN TERRITORIAL



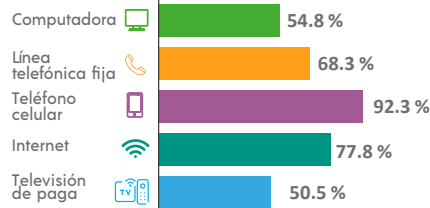
### Total de localidades

<b>9</b>
<b>Localidades con mayor población</b>
Guadalupe <b>635 862</b>
Las Escobas <b>4 223</b>
Bello Amanecer <b>2 843</b>

### Disponibilidad de bienes



### Disponibilidad de TIC



## VIVIENDA

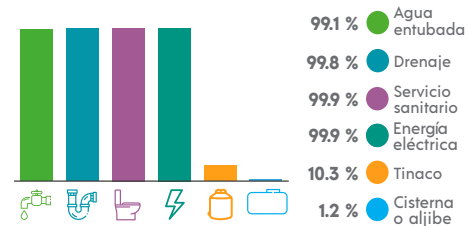
**Total de viviendas particulares habitadas**  
**182 500** representa el 11.0 % del total estatal

**Promedio de ocupantes por vivienda** **3.5**

**Promedio de ocupantes por cuarto** **0.8**

**Viviendas con piso de tierra** **0.5 %**

### Disponibilidad de servicios y equipamiento



## ETNICIDAD

**Población que habla lengua indígena¹** **0.57 %**

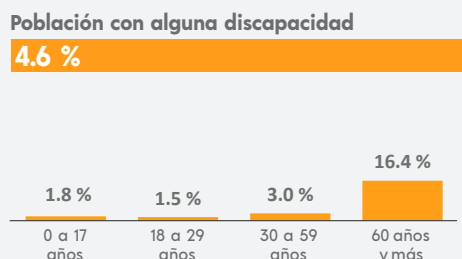
**Población que no habla español de los hablantes de lengua indígena¹** **0.37 %**

**Lenguas indígenas más frecuentes**

Náhuatl	<b>62.6 %</b>
Huasteco	<b>15.2 %</b>

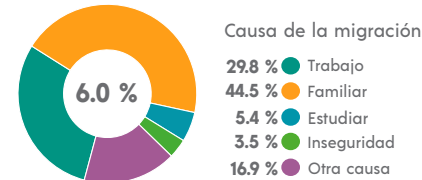
**Población que se considera afroamericana negra o afrodescendiente** **1.71 %**

## DISCAPACIDAD



## MIGRACIÓN

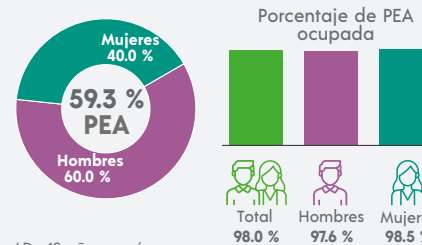
**Población con lugar de residencia en marzo de 2015 distinto al actual²**



² De 5 años y más.

## CARACTERÍSTICAS ECONÓMICAS

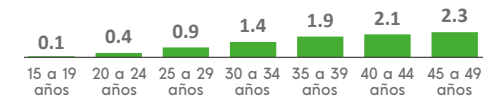
**Población económicamente activa (PEA)⁴**



⁴ De 12 años y más.

## FECUNDIDAD Y MORTALIDAD

**Promedio de hijas(os) nacidas(os) vivas(os)³**  
**1.2**

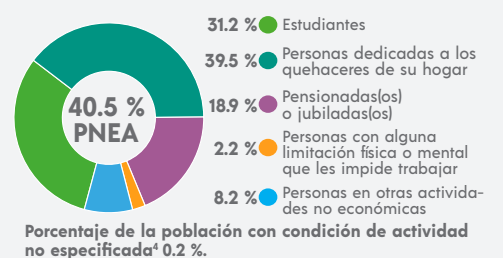


**Porcentaje de hijas(os) fallecidas(os)³**

**2.6 %**

³ Mujeres de 15 a 49 años.

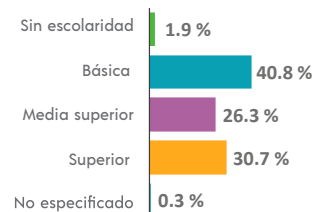
**Población no económicamente activa (PNEA)⁴**



**Porcentaje de la población con condición de actividad no especificada⁴ 0.2 %.**

## CARACTERÍSTICAS EDUCATIVAS

**Población según nivel de escolaridad⁵**

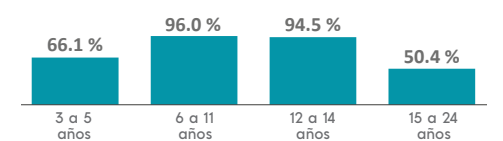


⁵ De 15 años y más.

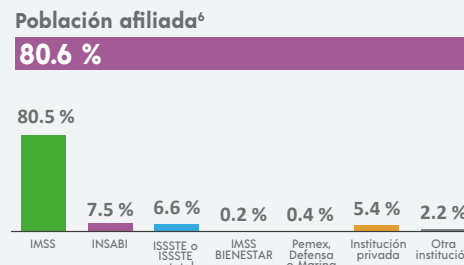
**Tasa de alfabetización**

15 a 24 años	<b>98.8 %</b>
25 años y más	<b>98.1 %</b>

**Asistencia escolar**



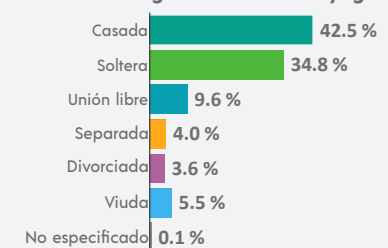
## AFILIACIÓN A SERVICIOS DE SALUD



⁶ Incluye afiliaciones múltiples.

## SITUACIÓN CONYUGAL

**Población según situación conyugal⁷**



⁷ De 12 años y más.