

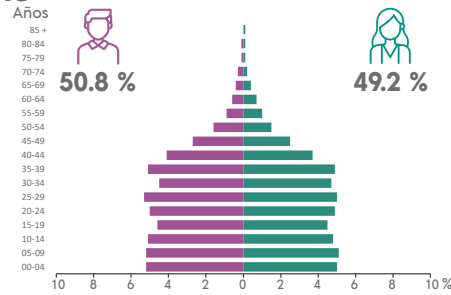
COMPOSICIÓN POR EDAD Y SEXO

Población total
102 149 representa el 1.8 % de la población estatal

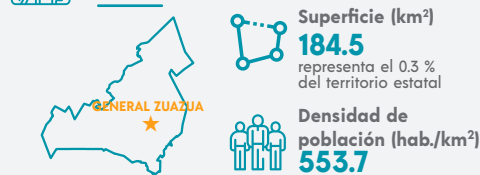
Relación hombres-mujeres **103.0**
 Existen 103 hombres por cada 100 mujeres.

Edad mediana **25**
 La mitad de la población tiene 25 años o menos.

Razón de dependencia **47.4**
 Existen 47 personas en edad de dependencia por cada 100 en edad productiva.



DISTRIBUCIÓN TERRITORIAL



Total de localidades
57

Localidades con mayor población

Fraccionamiento Real Palmas	40 259
Valle de Santa Elena	22 496
Hacienda San Pedro	10 831

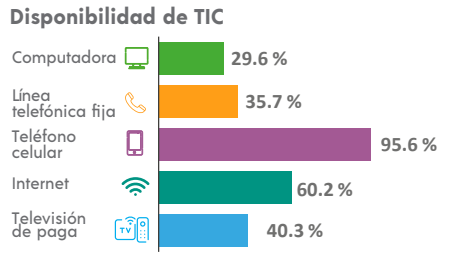
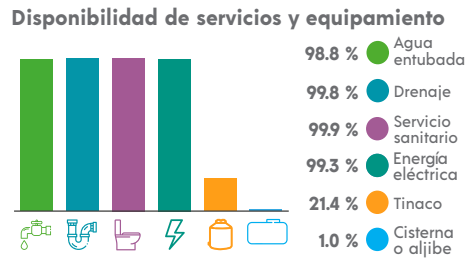
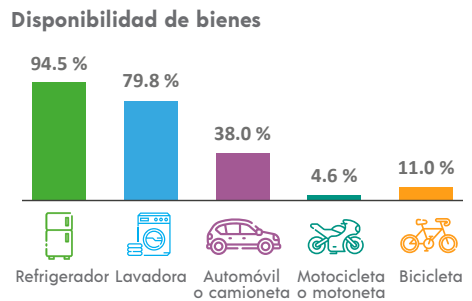
VIVIENDA

Total de viviendas particulares habitadas
29 632 representa el 1.8 % del total estatal

Promedio de ocupantes por vivienda **3.4**

Promedio de ocupantes por cuarto **1.1**

Viviendas con piso de tierra **1.3 %**



ETNICIDAD

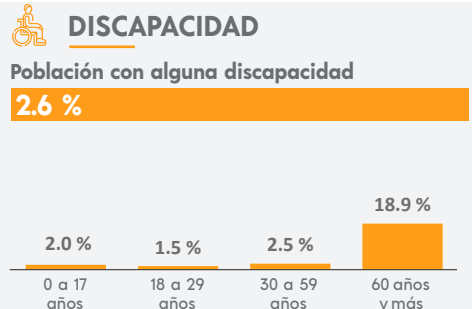
Población que habla lengua indígena¹ **3.47 %**

Población que no habla español de los hablantes de lengua indígena¹ **0.30 %**

Lenguas indígenas más frecuentes

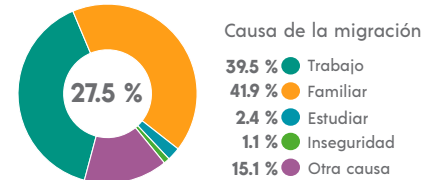
Náhuatl	54.4 %
Huasteco	34.6 %

Población que se considera afroamericana negra o afrodescendiente **1.42 %**

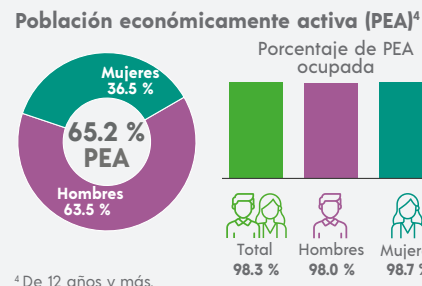


MIGRACIÓN

Población con lugar de residencia en marzo de 2015 distinto al actual²



CARACTERÍSTICAS ECONÓMICAS



FECUNDIDAD Y MORTALIDAD

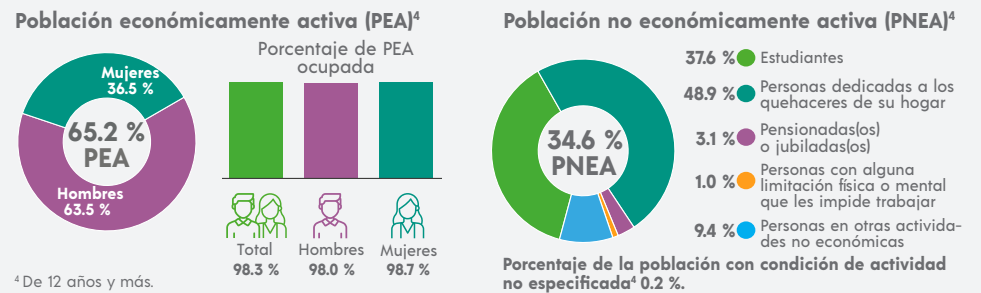
Promedio de hijas(os) nacidas(os) vivas(os)³
1.6



Porcentaje de hijas(os) fallecidas(os)³
4.1 %

³ Mujeres de 15 a 49 años.

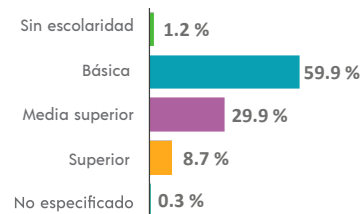
² De 5 años y más.



⁴ De 12 años y más.

CARACTERÍSTICAS EDUCATIVAS

Población según nivel de escolaridad⁵

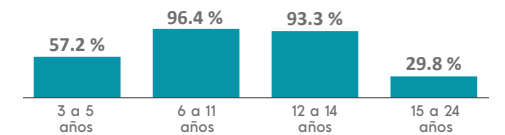


⁵ De 15 años y más.

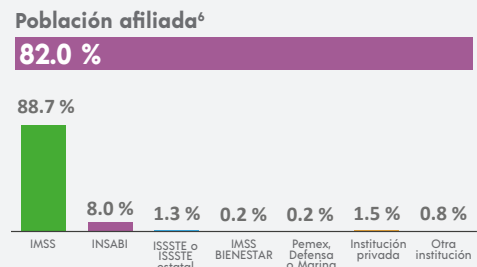
Tasa de alfabetización

15 a 24 años	99.0 %
25 años y más	98.5 %

Asistencia escolar



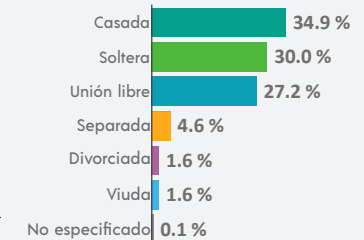
AFILIACIÓN A SERVICIOS DE SALUD



⁶ Incluye afiliaciones múltiples.

SITUACIÓN CONYUGAL

Población según situación conyugal⁷



⁷ De 12 años y más.