

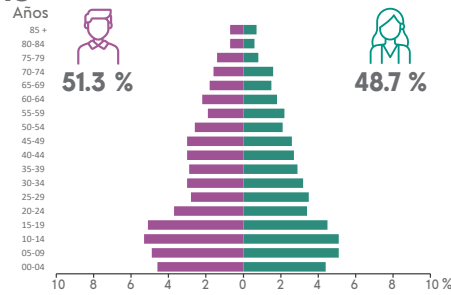
COMPOSICIÓN POR EDAD Y SEXO

Población total
6 282 representa el 0.1 % de la población estatal

Relación hombres-mujeres **105.4**
 Existen 105 hombres por cada 100 mujeres.

Edad mediana **27**
 La mitad de la población tiene 27 años o menos.

Razón de dependencia **68.9**
 Existen 68 personas en edad de dependencia por cada 100 en edad productiva.



DISTRIBUCIÓN TERRITORIAL

Superficie (km²)
1 306.7 representa el 2.0 % del territorio estatal

Densidad de población (hab./km²)
4.8

Total de localidades
107

Localidades con mayor población

General Zaragoza	2 986
La Joya de Alardín	253
La Encantada	189

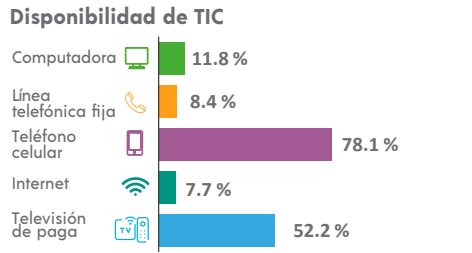
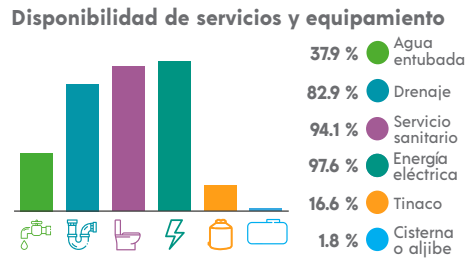
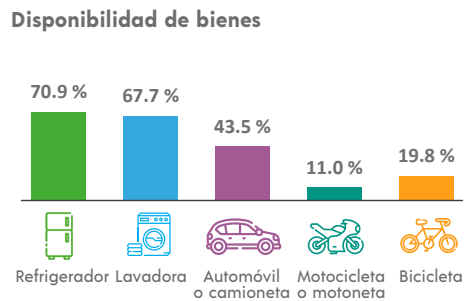
VIVIENDA

Total de viviendas particulares habitadas
1 656 representa el 0.1 % del total estatal

Promedio de ocupantes por vivienda **3.8**

Promedio de ocupantes por cuarto **1.1**

Viviendas con piso de tierra **23.1 %**



ETNICIDAD

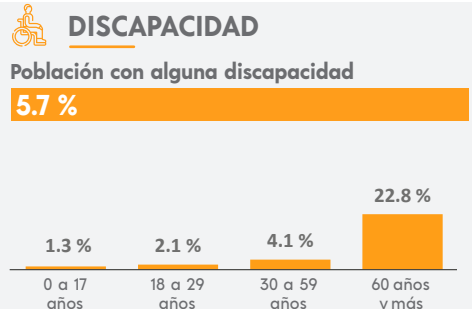
Población que habla lengua indígena¹ **0.03 %**

Población que no habla español de los hablantes de lengua indígena¹ **0.00 %**

Lenguas indígenas más frecuentes

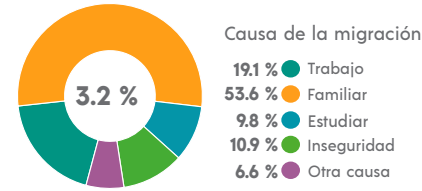
Náhuatl	50.0 %
Maya	50.0 %

Población que se considera afroamericana negra o afrodescendiente **0.21 %**



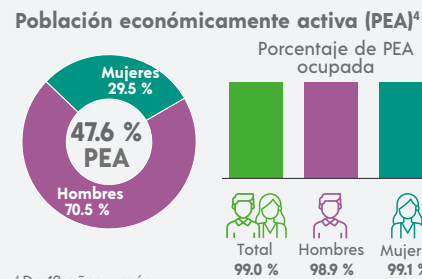
MIGRACIÓN

Población con lugar de residencia en marzo de 2015 distinto al actual²



² De 5 años y más.

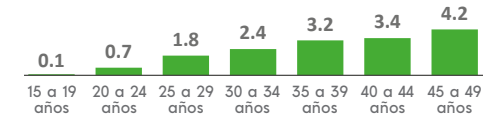
CARACTERÍSTICAS ECONÓMICAS



⁴ De 12 años y más.

FECUNDIDAD Y MORTALIDAD

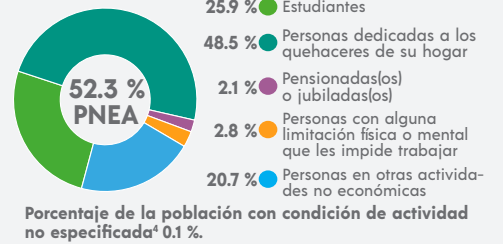
Promedio de hijas(os) nacidas(os) vivas(os)³
2.0



Porcentaje de hijas(os) fallecidas(os)³
3.4 %

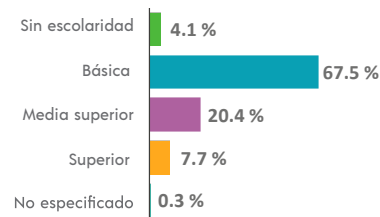
³ Mujeres de 15 a 49 años.

Población no económicamente activa (PNEA)⁴



CARACTERÍSTICAS EDUCATIVAS

Población según nivel de escolaridad⁵

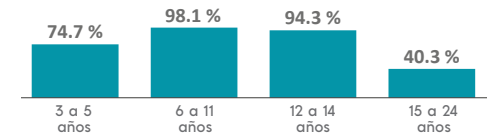


⁵ De 15 años y más.

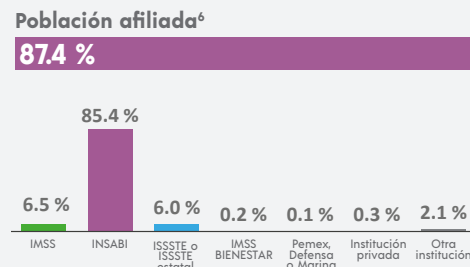
Tasa de alfabetización

15 a 24 años	98.9 %
25 años y más	92.6 %

Asistencia escolar



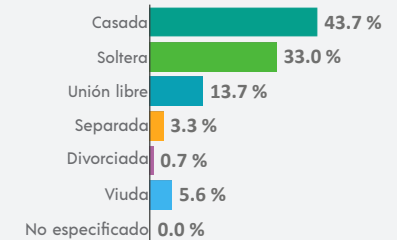
AFILIACIÓN A SERVICIOS DE SALUD



⁶ Incluye afiliaciones múltiples.

SITUACIÓN CONYUGAL

Población según situación conyugal⁷



⁷ De 12 años y más.

¹ De 3 años y más.