

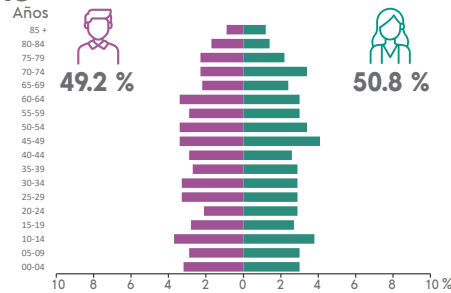
COMPOSICIÓN POR EDAD Y SEXO

Población total
1 808 representa menos del 0.1 % de la población estatal

Relación hombres-mujeres **96.9**
 Existen 96 hombres por cada 100 mujeres.

Edad mediana **41**
 La mitad de la población tiene 41 años o menos.

Razón de dependencia **65.4**
 Existen 65 personas en edad de dependencia por cada 100 en edad productiva.



DISTRIBUCIÓN TERRITORIAL

Superficie (km²)
387.9 representa el 0.6 % del territorio estatal

Densidad de población (hab./km²)
4.7

Total de localidades **22**

Localidades con mayor población

General Treviño	1 424
Luis Donaldo Colosio	187
San Javier	145

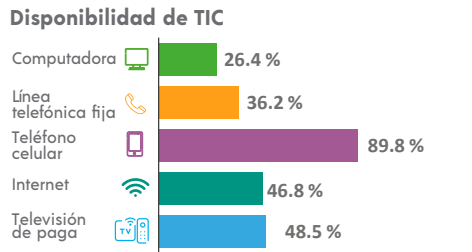
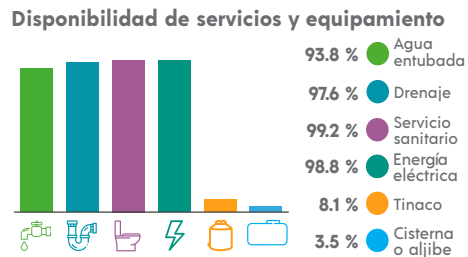
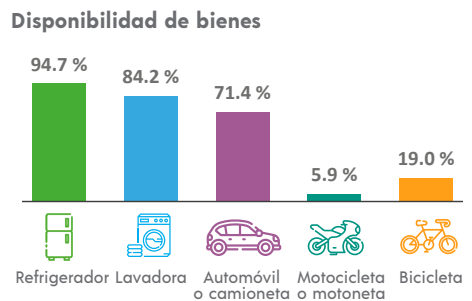
VIVIENDA

Total de viviendas particulares habitadas
660 representa menos del 0.1 % del total estatal

Promedio de ocupantes por vivienda **2.7**

Promedio de ocupantes por cuarto **0.7**

Viviendas con piso de tierra **0.5 %**



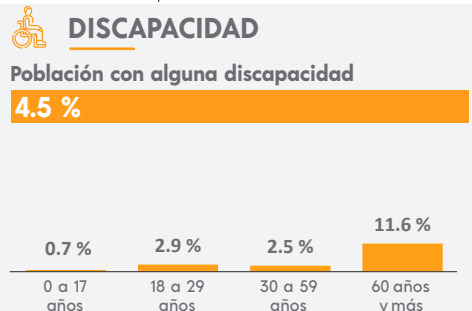
ETNICIDAD

Población que habla lengua indígena¹ **0.00 %**

Población que no habla español de los hablantes de lengua indígena¹ **0.00 %**

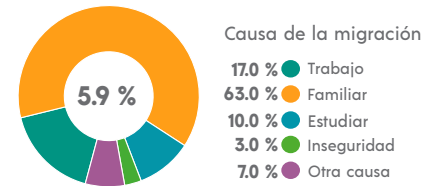
Lenguas indígenas más frecuentes
 N/A

Población que se considera afroamericana negra o afrodescendiente **0.00 %**



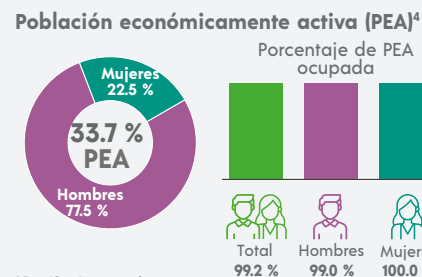
MIGRACIÓN

Población con lugar de residencia en marzo de 2015 distinto al actual²



² De 5 años y más.

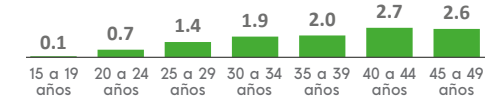
CARACTERÍSTICAS ECONÓMICAS



⁴ De 12 años y más.

FECUNDIDAD Y MORTALIDAD

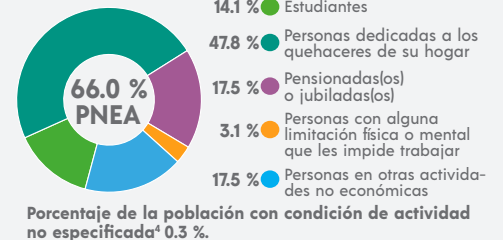
Promedio de hijas(os) nacidas(os) vivas(os)³
1.7



Porcentaje de hijas(os) fallecidas(os)³
2.7 %

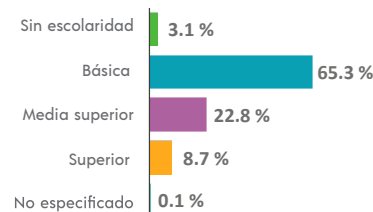
³ Mujeres de 15 a 49 años.

Población no económicamente activa (PNEA)⁴



CARACTERÍSTICAS EDUCATIVAS

Población según nivel de escolaridad⁵

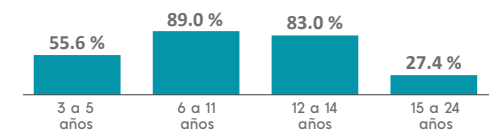


⁵ De 15 años y más.

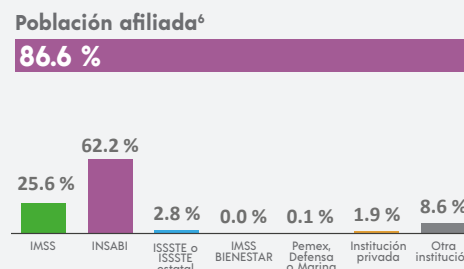
Tasa de alfabetización

15 a 24 años	98.4 %
25 años y más	96.8 %

Asistencia escolar



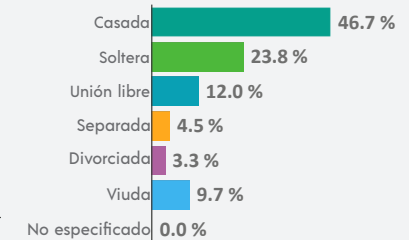
AFILIACIÓN A SERVICIOS DE SALUD



⁶ Incluye afiliaciones múltiples.

SITUACIÓN CONYUGAL

Población según situación conyugal⁷



⁷ De 12 años y más.