

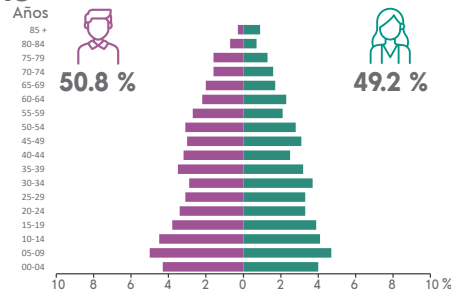
COMPOSICIÓN POR EDAD Y SEXO

Población total
5 506 representa el 0.1 % de la población estatal

Relación hombres-mujeres **103.1**
 Existen 103 hombres por cada 100 mujeres.

Edad mediana **31**
 La mitad de la población tiene 31 años o menos.

Razón de dependencia **63.6**
 Existen 63 personas en edad de dependencia por cada 100 en edad productiva.



DISTRIBUCIÓN TERRITORIAL

Superficie (km²)
1 888.6 representa el 2.9 % del territorio estatal

Densidad de población (hab./km²)
2.9

Total de localidades **98**

Localidades con mayor población

General Bravo	4 036
General Tapia (Mariano Escobedo)	554
Conferín Arizpe	393

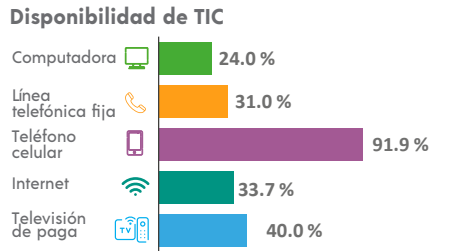
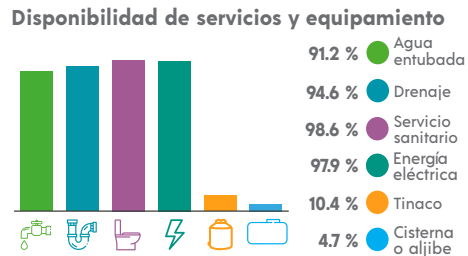
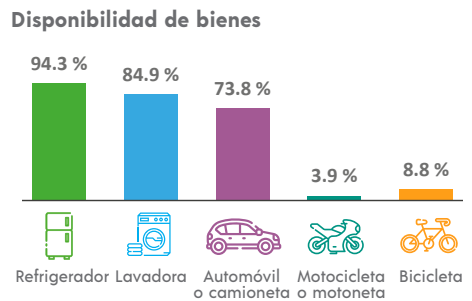
VIVIENDA

Total de viviendas particulares habitadas
1 757 representa el 0.1 % del total estatal

Promedio de ocupantes por vivienda **3.1**

Promedio de ocupantes por cuarto **0.8**

Viviendas con piso de tierra **0.5 %**



ETNICIDAD

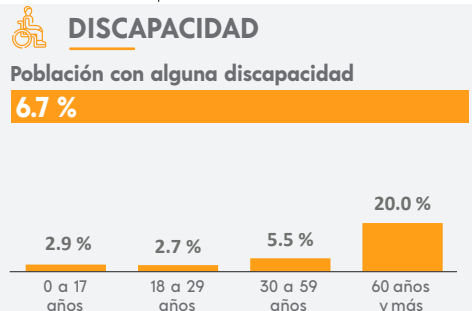
Población que habla lengua indígena¹ **0.55 %**

Población que no habla español de los hablantes de lengua indígena¹ **0.00 %**

Lenguas indígenas más frecuentes

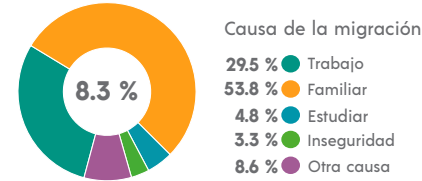
Náhuatl	75.9 %
Huasteco	17.2 %

Población que se considera afroamericana negra o afrodescendiente **0.13 %**



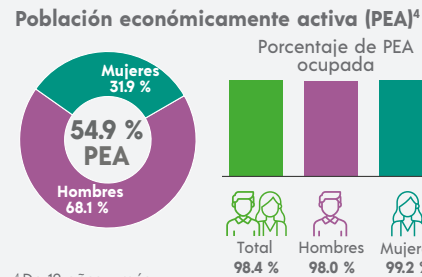
MIGRACIÓN

Población con lugar de residencia en marzo de 2015 distinto al actual²



² De 5 años y más.

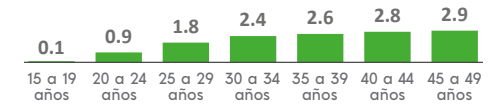
CARACTERÍSTICAS ECONÓMICAS



⁴ De 12 años y más.

FECUNDIDAD Y MORTALIDAD

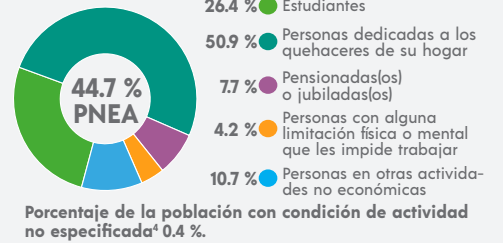
Promedio de hijas(os) nacidas(os) vivas(os)³
1.8



Porcentaje de hijas(os) fallecidas(os)³
2.0 %

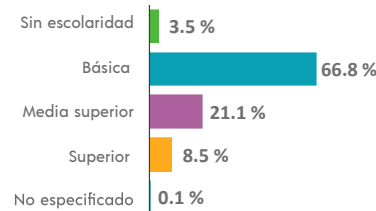
³ Mujeres de 15 a 49 años.

Población no económicamente activa (PNEA)⁴



CARACTERÍSTICAS EDUCATIVAS

Población según nivel de escolaridad⁵

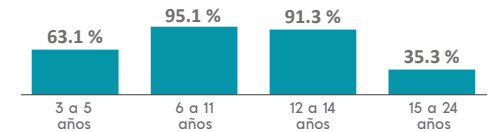


⁵ De 15 años y más.

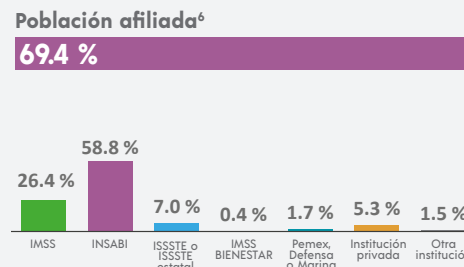
Tasa de alfabetización

15 a 24 años	99.2 %
25 años y más	96.3 %

Asistencia escolar



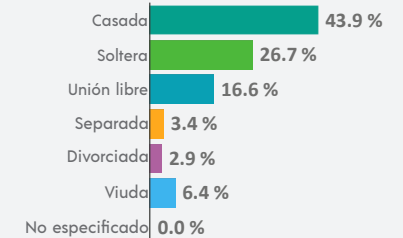
AFILIACIÓN A SERVICIOS DE SALUD



⁶ Incluye afiliaciones múltiples.

SITUACIÓN CONYUGAL

Población según situación conyugal⁷



⁷ De 12 años y más.

¹ De 3 años y más.