

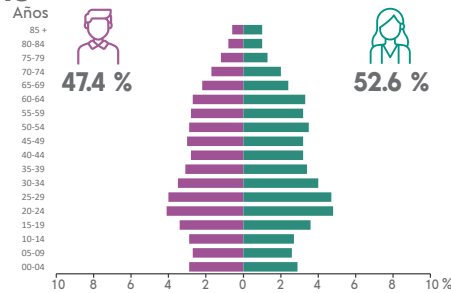
COMPOSICIÓN POR EDAD Y SEXO

Población total
132 169 representa el 2.3 % de la población estatal

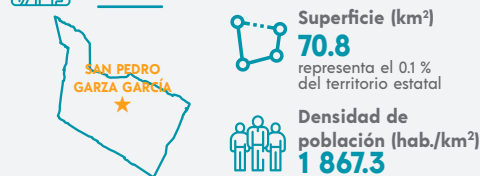
Relación hombres-mujeres **899**
 Existen 89 hombres por cada 100 mujeres.

Edad mediana **35**
 La mitad de la población tiene 35 años o menos.

Razón de dependencia **44.4**
 Existen 44 personas en edad de dependencia por cada 100 en edad productiva.



DISTRIBUCIÓN TERRITORIAL



Total de localidades
7

Localidades con mayor población

San Pedro Garza García	132 128
Canoas	28
El Sendero	5

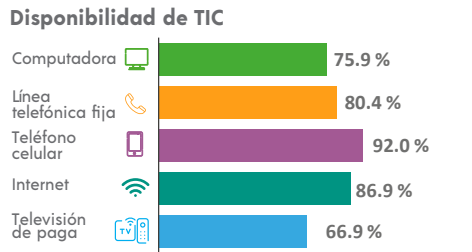
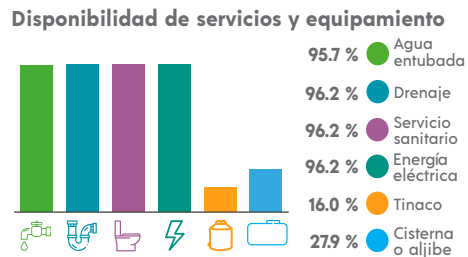
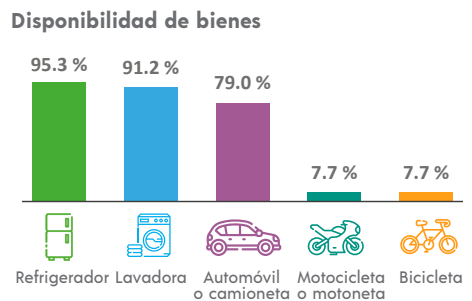
VIVIENDA

Total de viviendas particulares habitadas
37 730 representa el 2.3 % del total estatal

Promedio de ocupantes por vivienda **3.5**

Promedio de ocupantes por cuarto **0.6**

Viviendas con piso de tierra **0.3 %**



ETNICIDAD

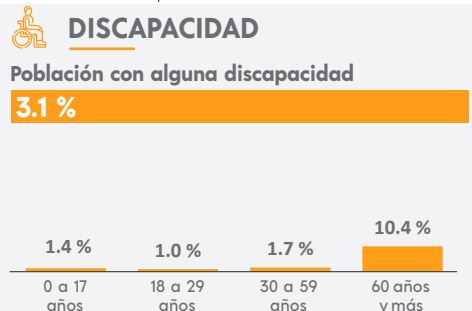
Población que habla lengua indígena¹ **2.05 %**

Población que no habla español de los hablantes de lengua indígena¹ **0.44 %**

Lenguas indígenas más frecuentes

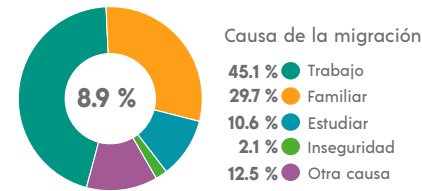
Náhuatl	72.8 %
Huasteco	6.6 %

Población que se considera afroamericana negra o afrodescendiente **1.65 %**



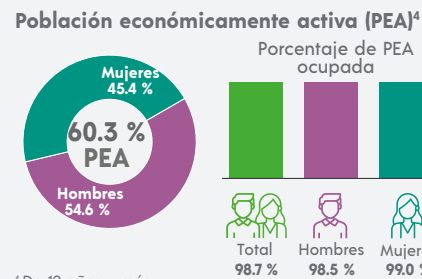
MIGRACIÓN

Población con lugar de residencia en marzo de 2015 distinto al actual²



² De 5 años y más.

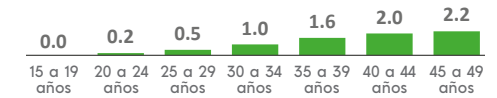
CARACTERÍSTICAS ECONÓMICAS



⁴ De 12 años y más.

FECUNDIDAD Y MORTALIDAD

Promedio de hijas(os) nacidas(os) vivas(os)³
1.0

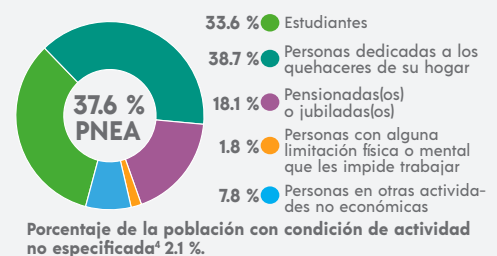


Porcentaje de hijas(os) fallecidas(os)³

4.1 %

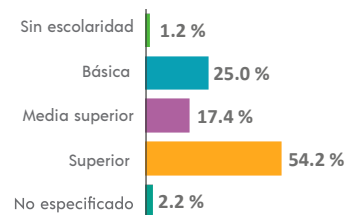
³ Mujeres de 15 a 49 años.

Población no económicamente activa (PNEA)⁴



CARACTERÍSTICAS EDUCATIVAS

Población según nivel de escolaridad⁵

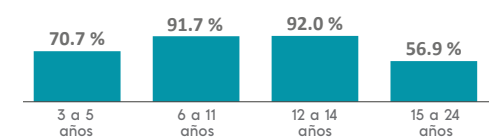


⁵ De 15 años y más.

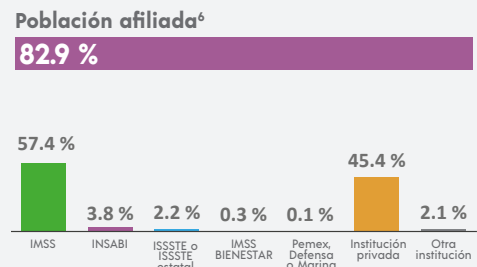
Tasa de alfabetización

15 a 24 años	97.4 %
25 años y más	96.8 %

Asistencia escolar



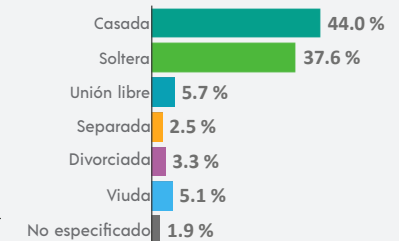
AFILIACIÓN A SERVICIOS DE SALUD



⁶ Incluye afiliaciones múltiples.

SITUACIÓN CONYUGAL

Población según situación conyugal⁷



⁷ De 12 años y más.