

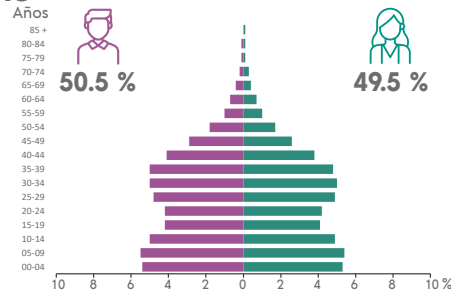
COMPOSICIÓN POR EDAD Y SEXO

Población total
397 205 representa el 6.9 % de la población estatal

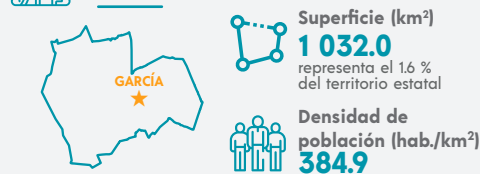
Relación hombres-mujeres **102.1**
 Existen 102 hombres por cada 100 mujeres.

Edad mediana **25**
 La mitad de la población tiene 25 años o menos.

Razón de dependencia **49.9**
 Existen 49 personas en edad de dependencia por cada 100 en edad productiva.



DISTRIBUCIÓN TERRITORIAL



Total de localidades **90**

Localidades con mayor población

García	234 698
Mitras Poniente	53 461
Parque Industrial Ciudad Mitras	41 487

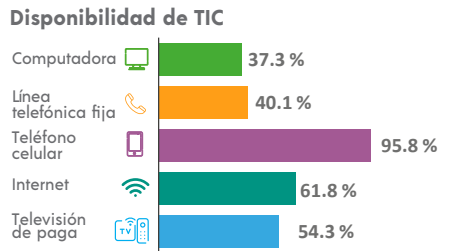
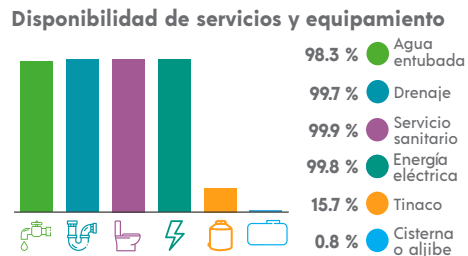
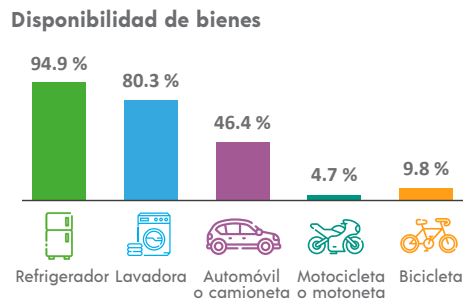
VIVIENDA

Total de viviendas particulares habitadas
114 892 representa el 6.9 % del total estatal

Promedio de ocupantes por vivienda **3.5**

Promedio de ocupantes por cuarto **1.0**

Viviendas con piso de tierra **0.8 %**



ETNICIDAD

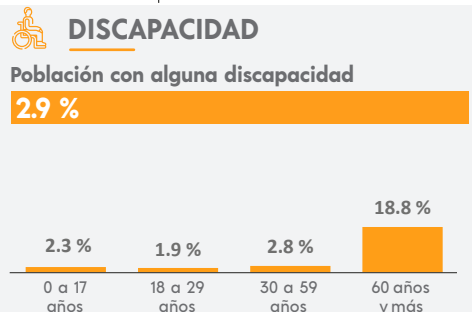
Población que habla lengua indígena¹ **3.54 %**

Población que no habla español de los hablantes de lengua indígena¹ **0.40 %**

Lenguas indígenas más frecuentes

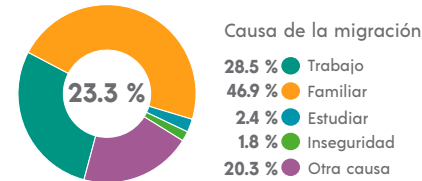
Náhuatl	59.1 %
Huasteco	22.0 %

Población que se considera afroamericana negra o afrodescendiente **1.68 %**



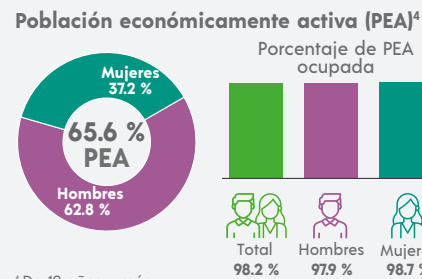
MIGRACIÓN

Población con lugar de residencia en marzo de 2015 distinto al actual²



² De 5 años y más.

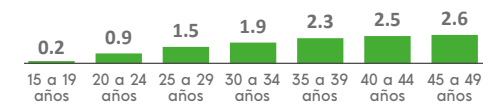
CARACTERÍSTICAS ECONÓMICAS



⁴ De 12 años y más.

FECUNDIDAD Y MORTALIDAD

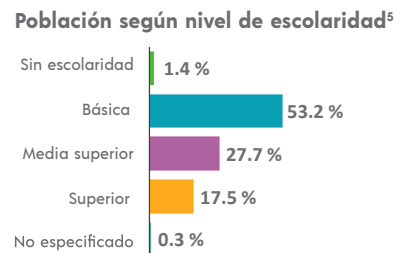
Promedio de hijas(os) nacidas(os) vivas(os)³
1.6



Porcentaje de hijas(os) fallecidas(os)³
2.8 %

³ Mujeres de 15 a 49 años.

CARACTERÍSTICAS EDUCATIVAS

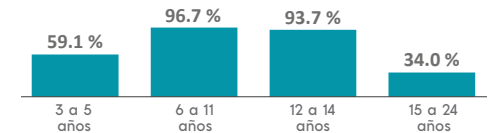


⁵ De 15 años y más.

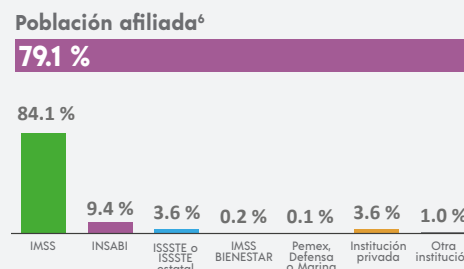
Tasa de alfabetización

15 a 24 años	99.0 %
25 años y más	98.5 %

Asistencia escolar

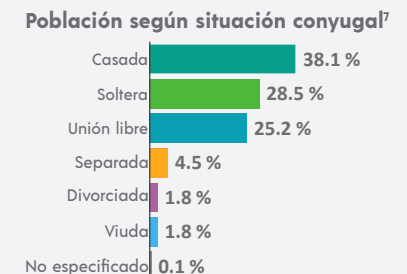


AFILIACIÓN A SERVICIOS DE SALUD



⁶ Incluye afiliaciones múltiples.

SITUACIÓN CONYUGAL



⁷ De 12 años y más.