

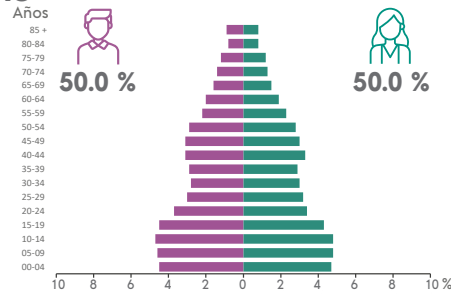
COMPOSICIÓN POR EDAD Y SEXO

Población total
40 903 representa el 0.7 % de la población estatal

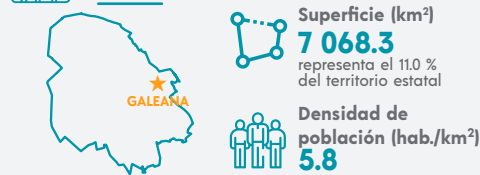
Relación hombres-mujeres **999**
 Existen 99 hombres por cada 100 mujeres.

Edad mediana **29**
 La mitad de la población tiene 29 años o menos.

Razón de dependencia **65.8**
 Existen 65 personas en edad de dependencia por cada 100 en edad productiva.



DISTRIBUCIÓN TERRITORIAL



Total de localidades
317

Localidades con mayor población

Localidad	Población
Galeana	7 844
San Rafael	2 543
San José de Raíces	2 457

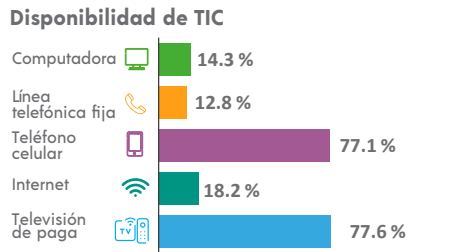
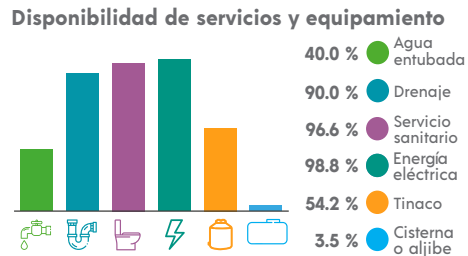
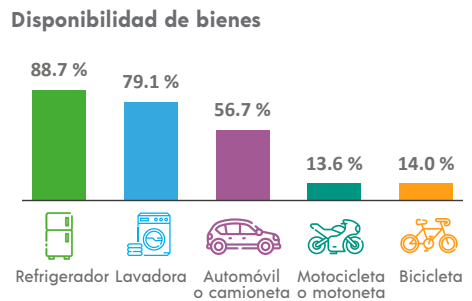
VIVIENDA

Total de viviendas particulares habitadas
11 183 representa el 0.7 % del total estatal

Promedio de ocupantes por vivienda **3.7**

Promedio de ocupantes por cuarto **1.0**

Viviendas con piso de tierra **4.0 %**



ETNICIDAD

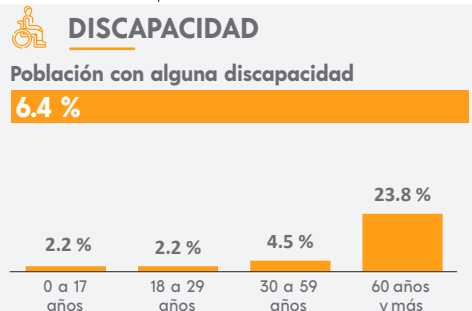
Población que habla lengua indígena¹ **0.06 %**

Población que no habla español de los hablantes de lengua indígena¹ **0.00 %**

Lenguas indígenas más frecuentes

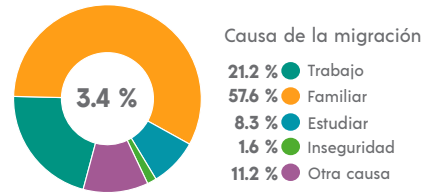
Lengua	Porcentaje
Náhuatl	56.5 %
Mazahua	13.0 %

Población que se considera afromexicana negra o afrodescendiente **0.74 %**



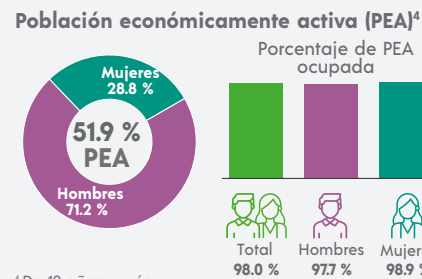
MIGRACIÓN

Población con lugar de residencia en marzo de 2015 distinto al actual²



² De 5 años y más.

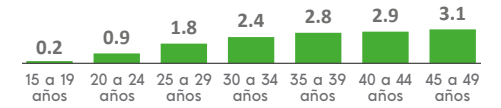
CARACTERÍSTICAS ECONÓMICAS



⁴ De 12 años y más.

FECUNDIDAD Y MORTALIDAD

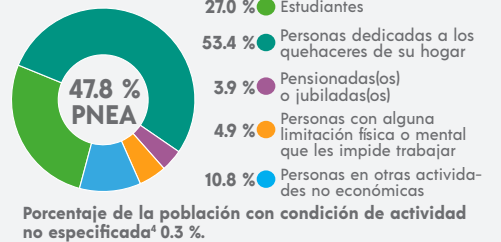
Promedio de hijas(os) nacidas(os) vivas(os)³
1.9



Porcentaje de hijas(os) fallecidas(os)³
3.1 %

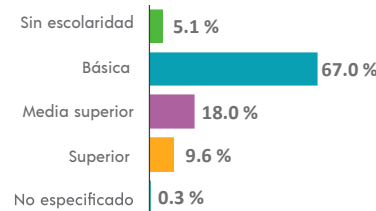
³ Mujeres de 15 a 49 años.

Población no económicamente activa (PNEA)⁴



CARACTERÍSTICAS EDUCATIVAS

Población según nivel de escolaridad⁵

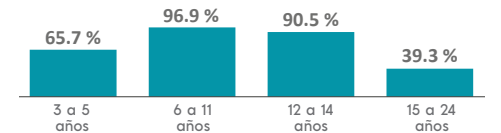


⁵ De 15 años y más.

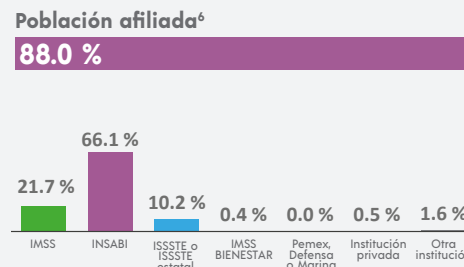
Tasa de alfabetización

Edad	Tasa de alfabetización
15 a 24 años	98.4 %
25 años y más	91.8 %

Asistencia escolar



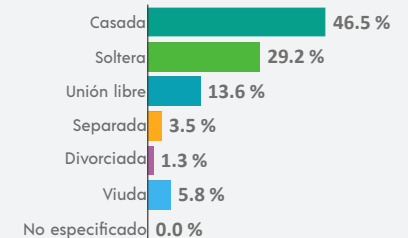
AFILIACIÓN A SERVICIOS DE SALUD



⁶ Incluye afiliaciones múltiples.

SITUACIÓN CONYUGAL

Población según situación conyugal⁷



⁷ De 12 años y más.

¹ De 3 años y más.