

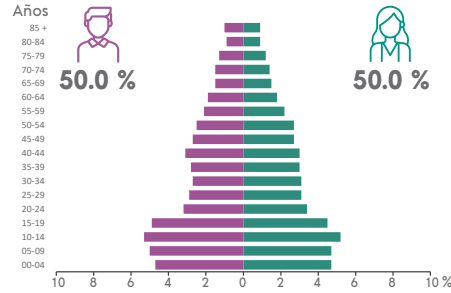
COMPOSICIÓN POR EDAD Y SEXO

Población total
36 088 representa el 0.6 % de la población estatal

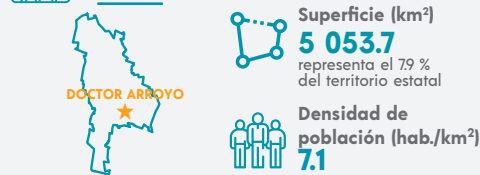
Relación hombres-mujeres **100.1**
 Existen 100 hombres por cada 100 mujeres.

Edad mediana **28**
 La mitad de la población tiene 28 años o menos.

Razón de dependencia **71.4**
 Existen 71 personas en edad de dependencia por cada 100 en edad productiva.



DISTRIBUCIÓN TERRITORIAL



Total de localidades
250

Localidades con mayor población

Doctor Arroyo	11 822
El Corazón	1 001
La Yerba	853

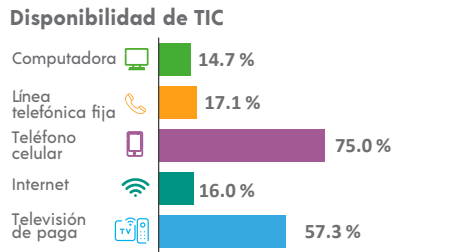
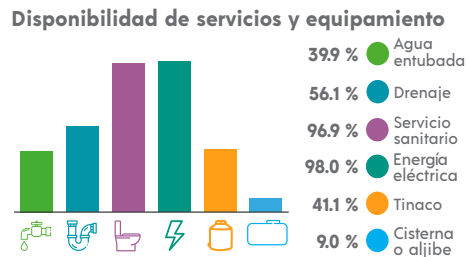
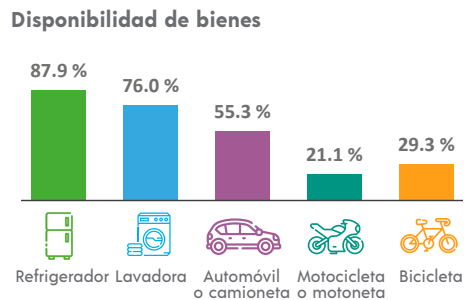
VIVIENDA

Total de viviendas particulares habitadas
9 227 representa el 0.6 % del total estatal

Promedio de ocupantes por vivienda **3.9**

Promedio de ocupantes por cuarto **1.0**

Viviendas con piso de tierra **4.1 %**



ETNICIDAD

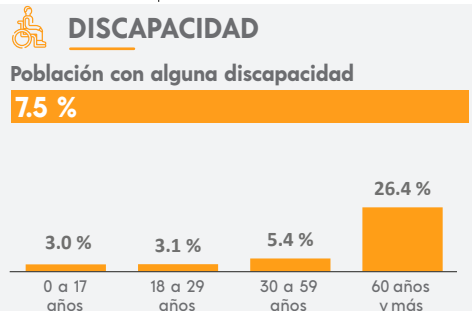
Población que habla lengua indígena¹ **0.07 %**

Población que no habla español de los hablantes de lengua indígena¹ **0.00 %**

Lenguas indígenas más frecuentes

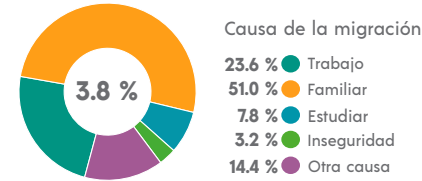
Náhuatl	58.3 %
Mazahua	20.8 %

Población que se considera afroamericana negra o afrodescendiente **0.76 %**



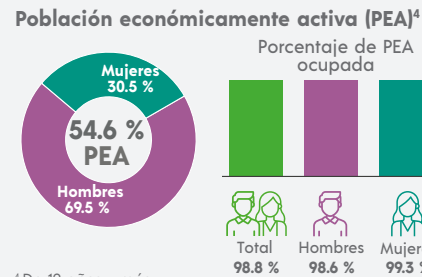
MIGRACIÓN

Población con lugar de residencia en marzo de 2015 distinto al actual²



² De 5 años y más.

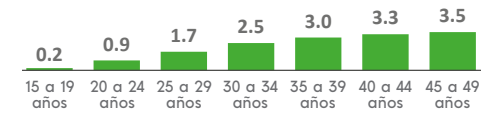
CARACTERÍSTICAS ECONÓMICAS



⁴ De 12 años y más.

FECUNDIDAD Y MORTALIDAD

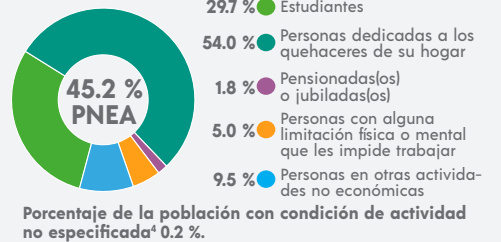
Promedio de hijas(os) nacidas(os) vivas(os)³
2.0



Porcentaje de hijas(os) fallecidas(os)³
3.1 %

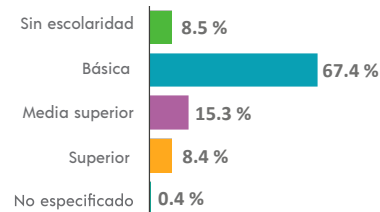
³ Mujeres de 15 a 49 años.

Población no económicamente activa (PNEA)⁴



CARACTERÍSTICAS EDUCATIVAS

Población según nivel de escolaridad⁵

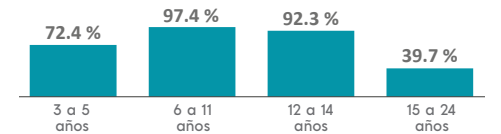


⁵ De 15 años y más.

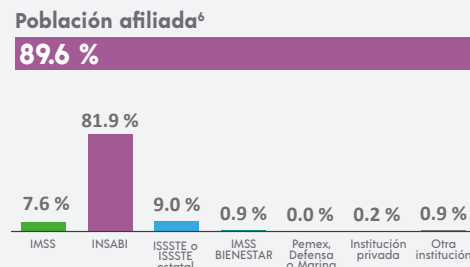
Tasa de alfabetización

15 a 24 años	98.3 %
25 años y más	88.3 %

Asistencia escolar



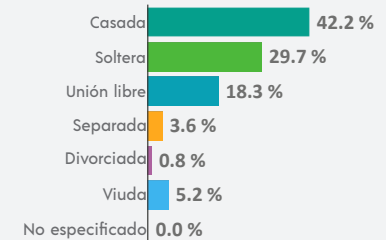
AFILIACIÓN A SERVICIOS DE SALUD



⁶ Incluye afiliaciones múltiples.

SITUACIÓN CONYUGAL

Población según situación conyugal⁷



⁷ De 12 años y más.