

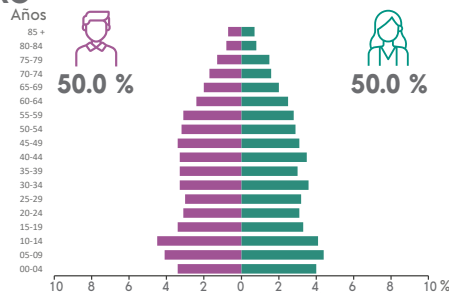
COMPOSICIÓN POR EDAD Y SEXO

Población total
9 930 representa el 0.2 % de la población estatal

Relación hombres-mujeres **99.8**
 Existen 99 hombres por cada 100 mujeres.

Edad mediana **34**
 La mitad de la población tiene 34 años o menos.

Razón de dependencia **60.0**
 Existen 60 personas en edad de dependencia por cada 100 en edad productiva.



DISTRIBUCIÓN TERRITORIAL

Superficie (km²)
4 265.7 representa el 6.6 % del territorio estatal

Densidad de población (hab./km²)
2.3

VIVIENDA

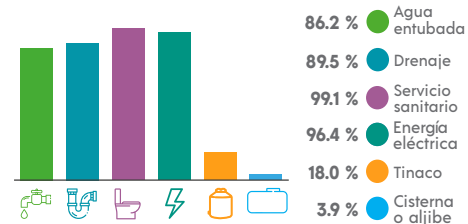
Total de viviendas particulares habitadas
3 268 representa el 0.2 % del total estatal

Promedio de ocupantes por vivienda **3.0**

Promedio de ocupantes por cuarto **0.7**

Viviendas con piso de tierra **0.9 %**

Disponibilidad de servicios y equipamiento



ETNICIDAD

Población que habla lengua indígena¹ **0.06 %**

Población que no habla español de los hablantes de lengua indígena¹ **0.00 %**

Lenguas indígenas más frecuentes

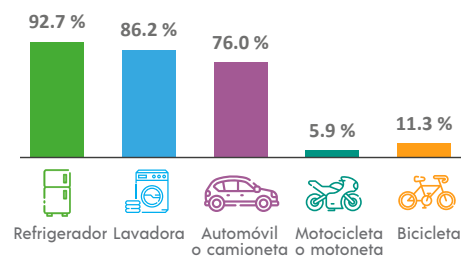
Mazahua	50.0 %
Náhuatl	16.7 %

Población que se considera afromexicana negra o afrodescendiente **0.25 %**

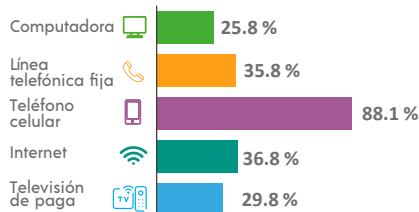
Total de localidades

232	
Localidades con mayor población	
China	8 264
La Barreta Tres (La Barreta y Anexos)	450
Francisco I. Madero	111

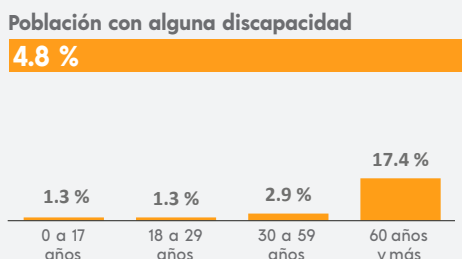
Disponibilidad de bienes



Disponibilidad de TIC

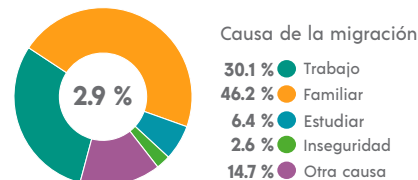


DISCAPACIDAD



MIGRACIÓN

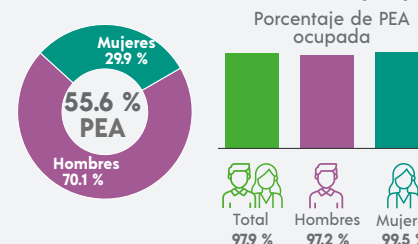
Población con lugar de residencia en marzo de 2015 distinto al actual²



² De 5 años y más.

CARACTERÍSTICAS ECONÓMICAS

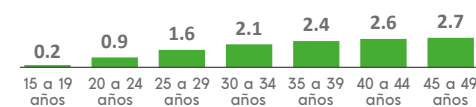
Población económicamente activa (PEA)⁴



⁴ De 12 años y más.

FECUNDIDAD Y MORTALIDAD

Promedio de hijas(os) nacidas(os) vivas(os)³
1.8

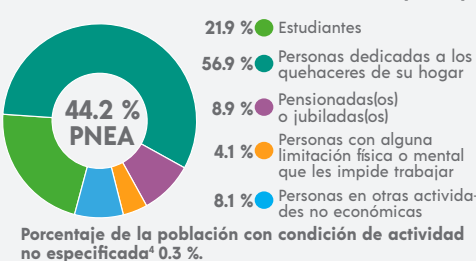


Porcentaje de hijas(os) fallecidas(os)³

5.5 %

³ Mujeres de 15 a 49 años.

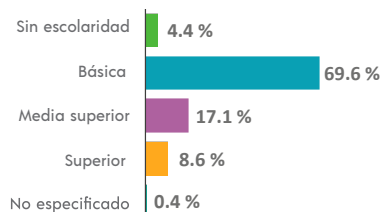
Población no económicamente activa (PNEA)⁴



Porcentaje de la población con condición de actividad no especificada⁴ 0.3 %.

CARACTERÍSTICAS EDUCATIVAS

Población según nivel de escolaridad⁵

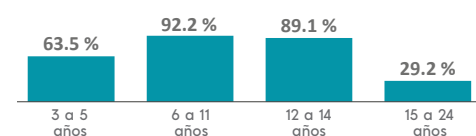


⁵ De 15 años y más.

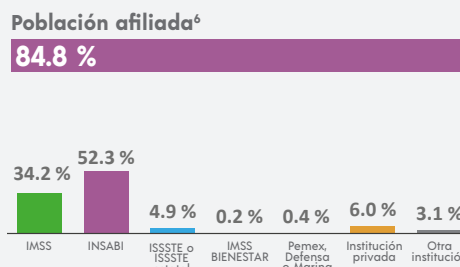
Tasa de alfabetización

15 a 24 años	98.3 %
25 años y más	95.1 %

Asistencia escolar



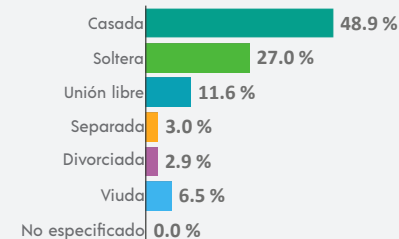
AFILIACIÓN A SERVICIOS DE SALUD



⁶ Incluye afiliaciones múltiples.

SITUACIÓN CONYUGAL

Población según situación conyugal⁷



⁷ De 12 años y más.