

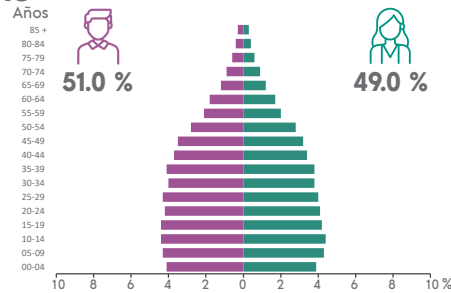
COMPOSICIÓN POR EDAD Y SEXO

Población total
122 337 representa el 21 % de la población estatal

Relación hombres-mujeres **104.0**
 Existen 104 hombres por cada 100 mujeres.

Edad mediana **29**
 La mitad de la población tiene 29 años o menos.

Razón de dependencia **47.1**
 Existen 47 personas en edad de dependencia por cada 100 en edad productiva.



DISTRIBUCIÓN TERRITORIAL



Total de localidades
286

Localidades con mayor población

Cadereyta Jiménez	75 721
Valle del Roble	29 183
Cereso Cadereyta	1 873

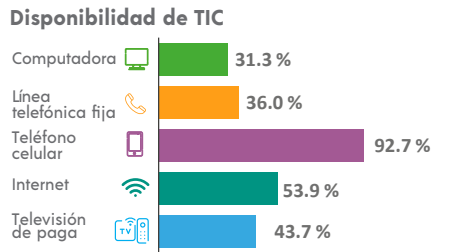
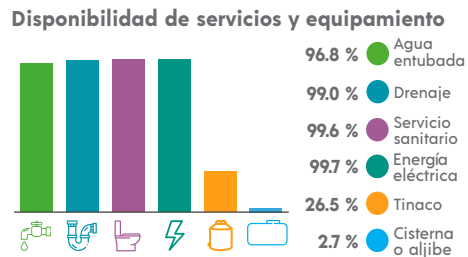
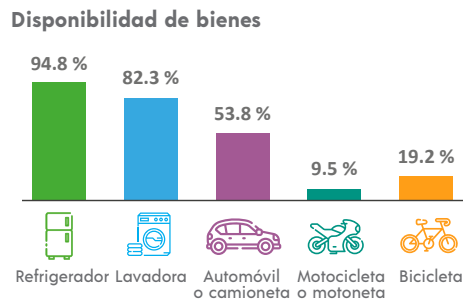
VIVIENDA

Total de viviendas particulares habitadas
37 353 representa el 2.3 % del total estatal

Promedio de ocupantes por vivienda **3.2**

Promedio de ocupantes por cuarto **0.9**

Viviendas con piso de tierra **0.5 %**



ETNICIDAD

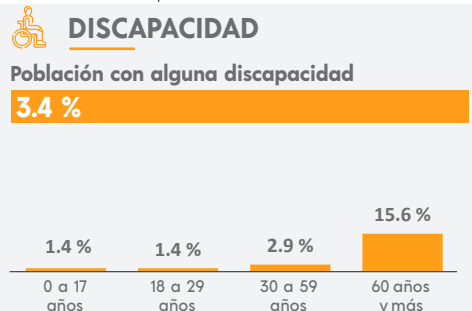
Población que habla lengua indígena¹ **1.37 %**

Población que no habla español de los hablantes de lengua indígena¹ **0.12 %**

Lenguas indígenas más frecuentes

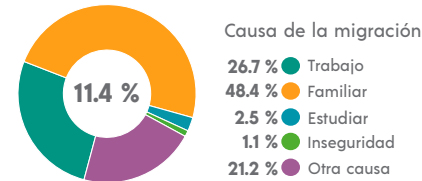
Náhuatl	57.7 %
Huasteco	31.3 %

Población que se considera afroamericana negra o afrodescendiente **1.25 %**



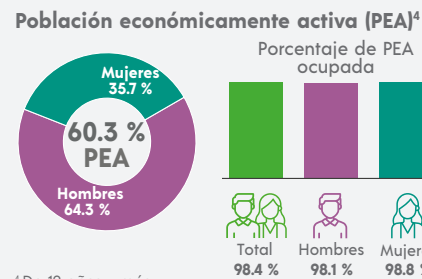
MIGRACIÓN

Población con lugar de residencia en marzo de 2015 distinto al actual²



² De 5 años y más.

CARACTERÍSTICAS ECONÓMICAS



⁴ De 12 años y más.

FECUNDIDAD Y MORTALIDAD

Promedio de hijas(os) nacidas(os) vivas(os)³
1.6

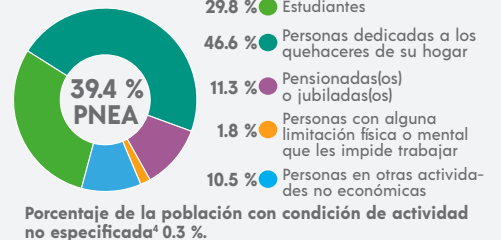


Porcentaje de hijas(os) fallecidas(os)³

3.0 %

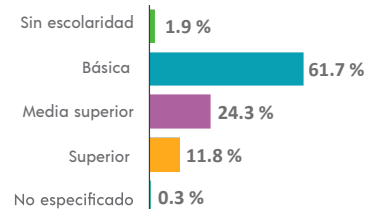
³ Mujeres de 15 a 49 años.

Población no económicamente activa (PNEA)⁴



CARACTERÍSTICAS EDUCATIVAS

Población según nivel de escolaridad⁵

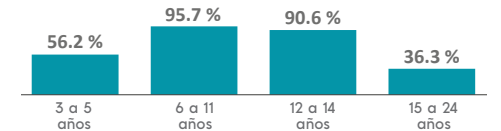


⁵ De 15 años y más.

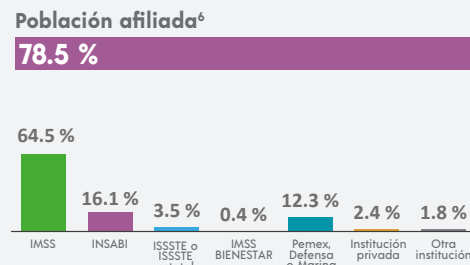
Tasa de alfabetización

15 a 24 años	98.8 %
25 años y más	97.7 %

Asistencia escolar



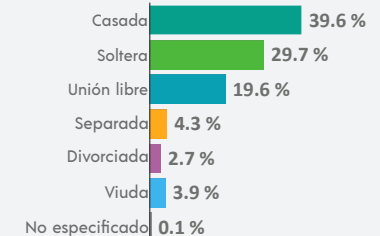
AFILIACIÓN A SERVICIOS DE SALUD



⁶ Incluye afiliaciones múltiples.

SITUACIÓN CONYUGAL

Población según situación conyugal⁷



⁷ De 12 años y más.

¹ De 3 años y más.