

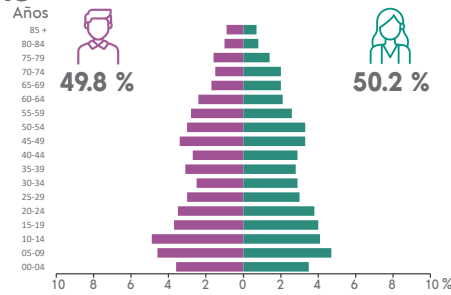
COMPOSICIÓN POR EDAD Y SEXO

Población total
3 661 representa el 0.1 % de la población estatal

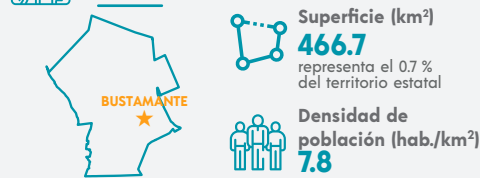
Relación hombres-mujeres **99.2**
 Existen 99 hombres por cada 100 mujeres.

Edad mediana **33**
 La mitad de la población tiene 33 años o menos.

Razón de dependencia **64.3**
 Existen 64 personas en edad de dependencia por cada 100 en edad productiva.



DISTRIBUCIÓN TERRITORIAL



Total de localidades
43

Localidades con mayor población

Bustamante	3 524
Francisco Villa (La Becerra)	18
San Andrés	15

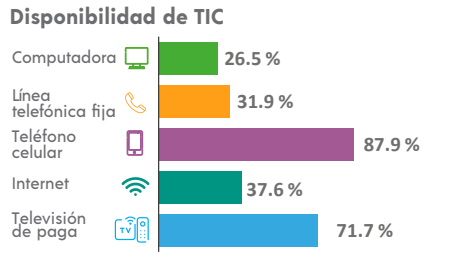
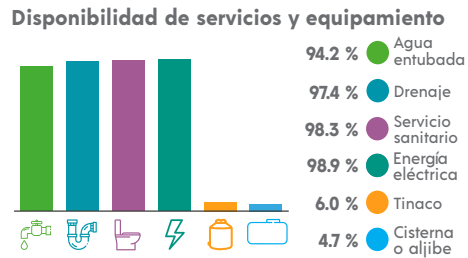
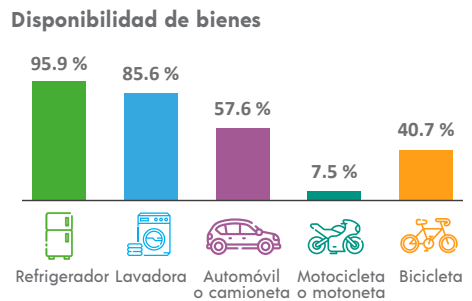
VIVIENDA

Total de viviendas particulares habitadas
1 181 representa el 0.1 % del total estatal

Promedio de ocupantes por vivienda **3.1**

Promedio de ocupantes por cuarto **0.9**

Viviendas con piso de tierra **0.6 %**



ETNICIDAD

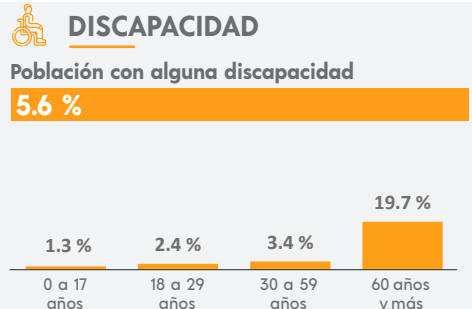
Población que habla lengua indígena¹ **0.17 %**

Población que no habla español de los hablantes de lengua indígena¹ **0.00 %**

Lenguas indígenas más frecuentes

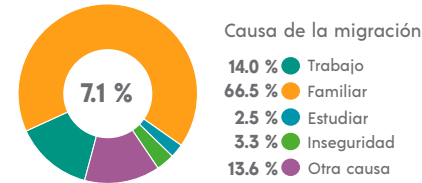
Mazahua	33.3 %
Huasteco	33.3 %

Población que se considera afromexicana negra o afrodescendiente **5.95 %**



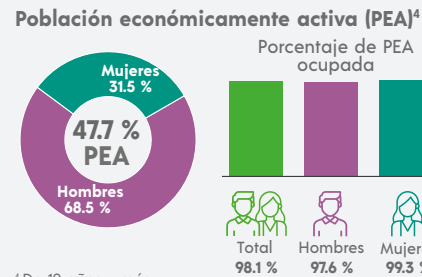
MIGRACIÓN

Población con lugar de residencia en marzo de 2015 distinto al actual²



² De 5 años y más.

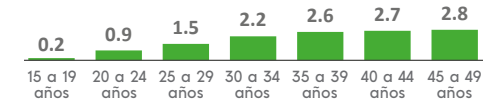
CARACTERÍSTICAS ECONÓMICAS



⁴ De 12 años y más.

FECUNDIDAD Y MORTALIDAD

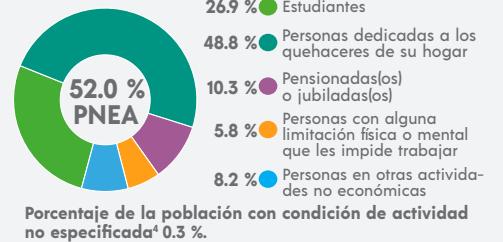
Promedio de hijas(os) nacidas(os) vivas(os)³
1.7



Porcentaje de hijas(os) fallecidas(os)³
0.9 %

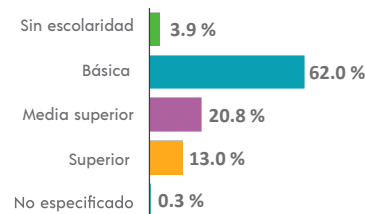
³ Mujeres de 15 a 49 años.

Población no económicamente activa (PNEA)⁴



CARACTERÍSTICAS EDUCATIVAS

Población según nivel de escolaridad⁵

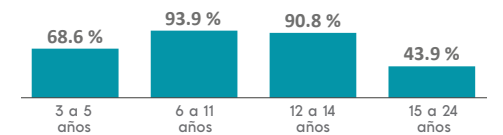


⁵ De 15 años y más.

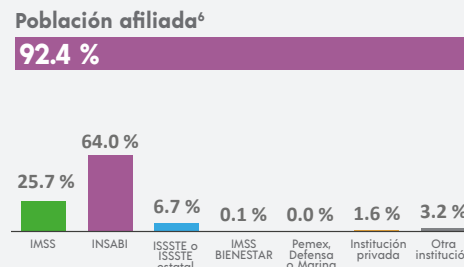
Tasa de alfabetización

15 a 24 años	98.4 %
25 años y más	95.3 %

Asistencia escolar



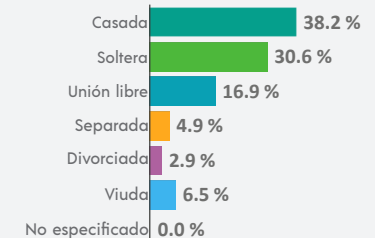
AFILIACIÓN A SERVICIOS DE SALUD



⁶ Incluye afiliaciones múltiples.

SITUACIÓN CONYUGAL

Población según situación conyugal⁷



⁷ De 12 años y más.