

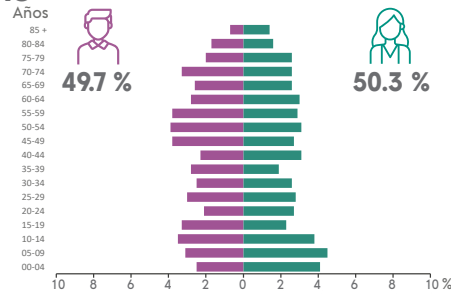
COMPOSICIÓN POR EDAD Y SEXO

Población total
1 407 representa menos del 0.1 % de la población estatal

Relación hombres-mujeres **98.7**
 Existen 98 hombres por cada 100 mujeres.

Edad mediana **42**
 La mitad de la población tiene 42 años o menos.

Razón de dependencia **74.3**
 Existen 74 personas en edad de dependencia por cada 100 en edad productiva.



DISTRIBUCIÓN TERRITORIAL

Superficie (km²)
694.5 representa el 1.1 % del territorio estatal

Densidad de población (hab./km²)
2.0

Total de localidades **16**

Localidades con mayor población	Personas
Los Aldamas	627
Aldama [Estación]	513
Barrio Aldamas	147

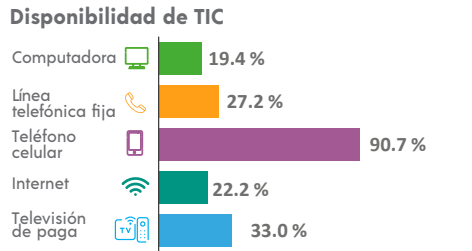
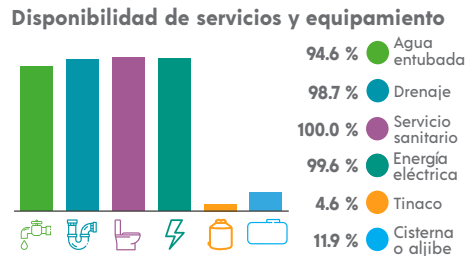
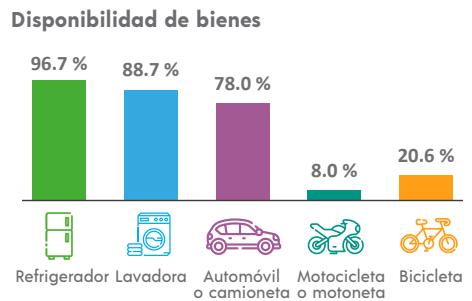
VIVIENDA

Total de viviendas particulares habitadas
541 representa menos del 0.1 % del total estatal

Promedio de ocupantes por vivienda **2.6**

Promedio de ocupantes por cuarto **0.6**

Viviendas con piso de tierra **0.0 %**



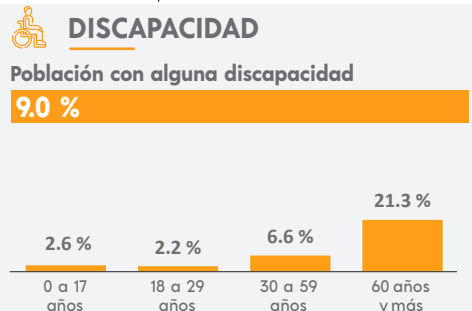
ETNICIDAD

Población que habla lengua indígena¹ **0.00 %**

Población que no habla español de los hablantes de lengua indígena¹ **0.00 %**

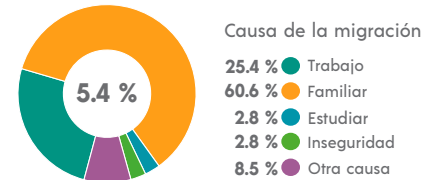
Lenguas indígenas más frecuentes
 N/A

Población que se considera afroamericana negra o afrodescendiente **0.00 %**



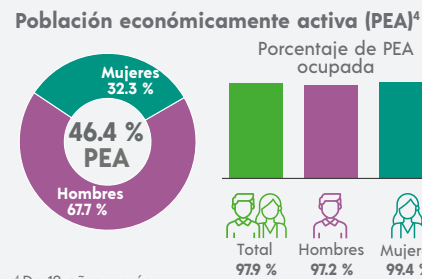
MIGRACIÓN

Población con lugar de residencia en marzo de 2015 distinto al actual²



² De 5 años y más.

CARACTERÍSTICAS ECONÓMICAS



⁴ De 12 años y más.

FECUNDIDAD Y MORTALIDAD

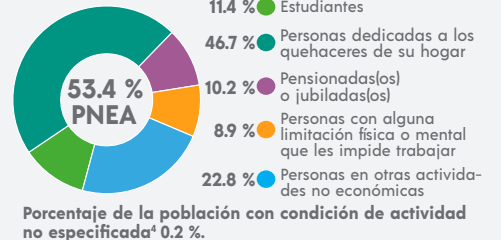
Promedio de hijas(os) nacidas(os) vivas(os)³
1.8



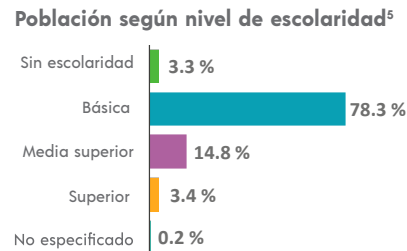
Porcentaje de hijas(os) fallecidas(os)³
2.0 %

³ Mujeres de 15 a 49 años.

Población no económicamente activa (PNEA)⁴



CARACTERÍSTICAS EDUCATIVAS

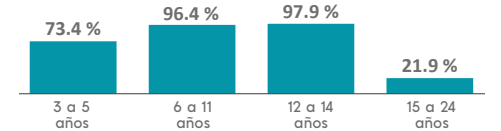


⁵ De 15 años y más.

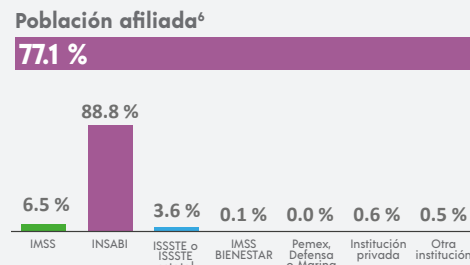
Tasa de alfabetización

15 a 24 años	99.3 %
25 años y más	95.0 %

Asistencia escolar

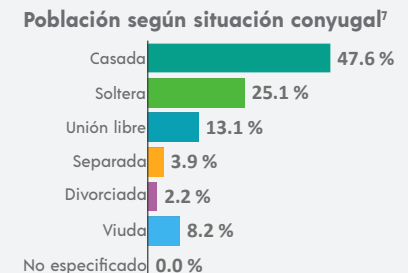


AFILIACIÓN A SERVICIOS DE SALUD



⁶ Incluye afiliaciones múltiples.

SITUACIÓN CONYUGAL



⁷ De 12 años y más.

¹ De 3 años y más.