

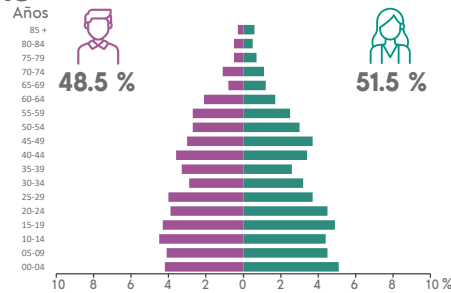
COMPOSICIÓN POR EDAD Y SEXO

Población total
2 974 representa el 0.1 % de la población estatal

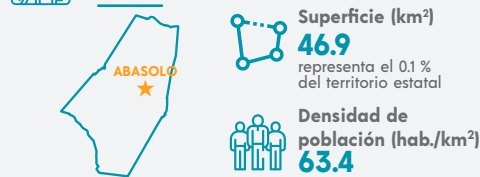
Relación hombres-mujeres **94.1**
 Existen 94 hombres por cada 100 mujeres.

Edad mediana **28**
 La mitad de la población tiene 28 años o menos.

Razón de dependencia **51.7**
 Existen 51 personas en edad de dependencia por cada 100 en edad productiva.



DISTRIBUCIÓN TERRITORIAL



Total de localidades
14

Localidades con mayor población

Abasolo	1 992
Alberto Villarreal	870
Colinas del Fraile	53

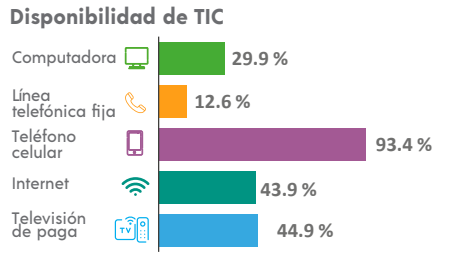
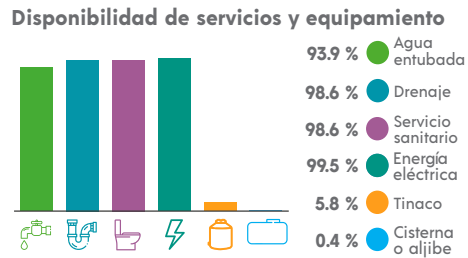
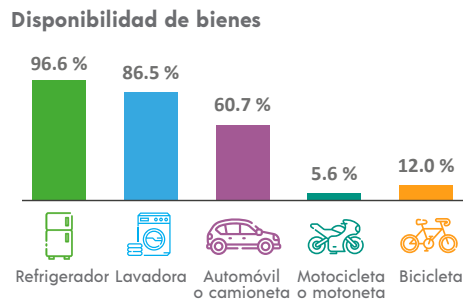
VIVIENDA

Total de viviendas particulares habitadas
802 representa menos del 0.1 % del total estatal

Promedio de ocupantes por vivienda **3.7**

Promedio de ocupantes por cuarto **1.0**

Viviendas con piso de tierra **0.8 %**



ETNICIDAD

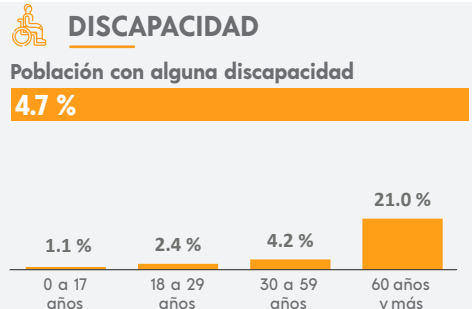
Población que habla lengua indígena¹ **0.43 %**

Población que no habla español de los hablantes de lengua indígena¹ **0.00 %**

Lenguas indígenas más frecuentes

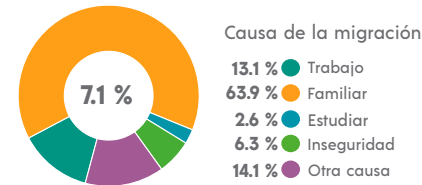
Náhuatl	75.0 %
Huasteco	16.7 %

Población que se considera afromexicana negra o afrodescendiente **0.24 %**



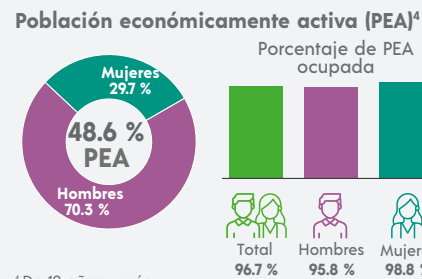
MIGRACIÓN

Población con lugar de residencia en marzo de 2015 distinto al actual²



² De 5 años y más.

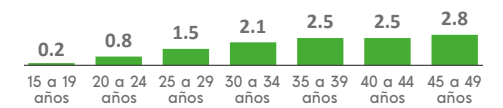
CARACTERÍSTICAS ECONÓMICAS



⁴ De 12 años y más.

FECUNDIDAD Y MORTALIDAD

Promedio de hijas(os) nacidas(os) vivas(os)³
1.6

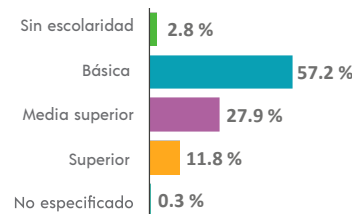


Porcentaje de hijas(os) fallecidas(os)³
1.3 %

³ Mujeres de 15 a 49 años.

CARACTERÍSTICAS EDUCATIVAS

Población según nivel de escolaridad⁵

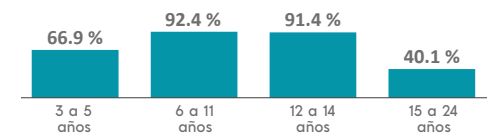


⁵ De 15 años y más.

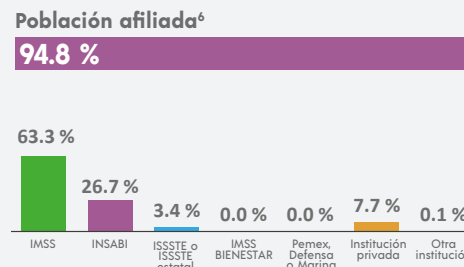
Tasa de alfabetización

15 a 24 años	98.7 %
25 años y más	97.1 %

Asistencia escolar



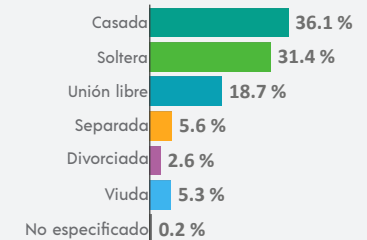
AFILIACIÓN A SERVICIOS DE SALUD



⁶ Incluye afiliaciones múltiples.

SITUACIÓN CONYUGAL

Población según situación conyugal⁷



⁷ De 12 años y más.