

Composición por edad y sexo

Población total*

4 469 Representa el 0.1% de la población estatal.

Relación hombres-mujeres

100.9 Existen 100 hombres por cada 100 mujeres.

Edad mediana

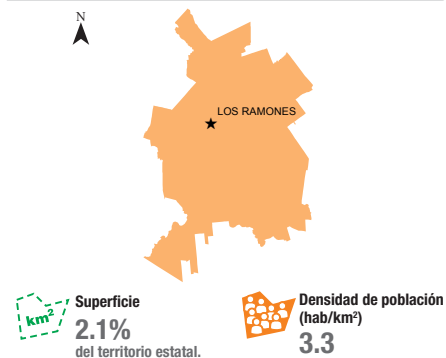
38 La mitad de la población tiene 38 años o menos.

Razón de dependencia por edad

66.0 Existen 66 personas en edad de dependencia por cada 100 en edad productiva.

*En viviendas particulares habitadas.

Distribución territorial



Vivienda

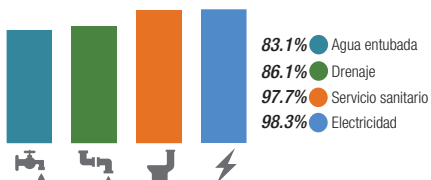
Total de viviendas particulares habitadas

1 510 Representa el 0.1% del total estatal.

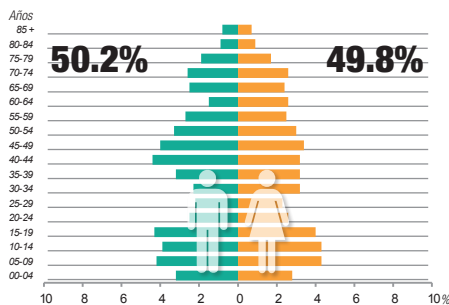
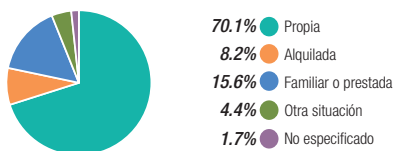
Promedio de ocupantes por vivienda **3.0**

Promedio de ocupantes por cuarto **0.8**

Disponibilidad de servicios en la vivienda



Tenencia de la vivienda



Nacionalidad y acta de nacimiento

Inscripción en el registro civil



2.5% de la población total no tiene nacionalidad mexicana.

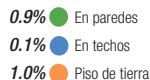
Fecundidad y mortalidad

Promedio de hijos nacidos vivos* **1.8**

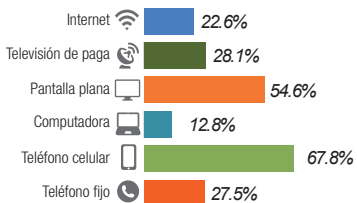
Porcentaje de hijos fallecidos* **2.2%**

*Mujeres de 15 a 49 años.

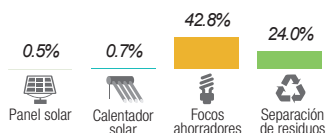
Viviendas con materiales de construcción precarios



Disponibilidad de TIC

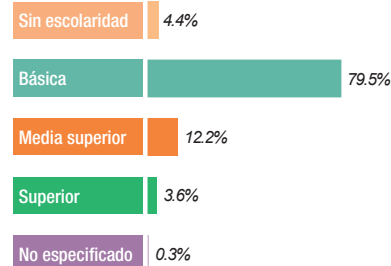


Ahorro de energía y separación de residuos



Características educativas

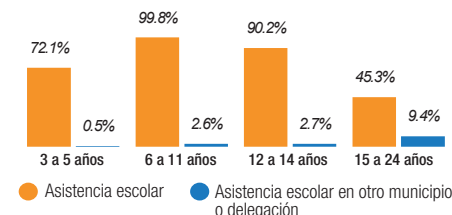
Población de 15 años y más según nivel de escolaridad



Tasa de alfabetización por grupos de edad

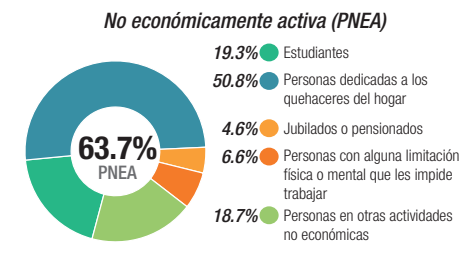
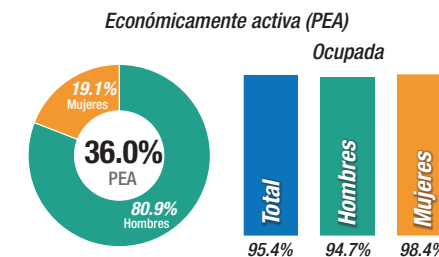


Asistencia y movilidad escolar por grupos de edad



Características económicas

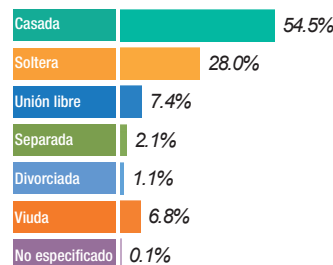
Población de 12 años y más



Porcentaje de la población de 12 años y más con condición de actividad no especificada 0.3.

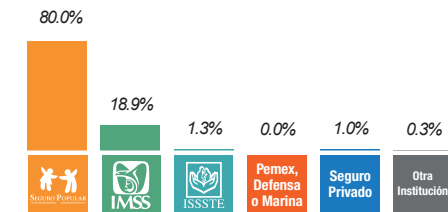
Situación conyugal

Población de 12 años y más según situación conyugal



Afiliación a servicios de salud

Población afiliada* 80.8%



*Incluye afiliaciones múltiples.

Etnicidad

Población que se considera indígena

ND**

Población que se considera afrodescendiente

ND**

Población de 3 años y más que habla alguna lengua indígena

ND**

ND** de los hablantes de lengua indígena no hablan español.

**No disponible por muestra insuficiente.

Nota: Los indicadores presentados son estimadores obtenidos a partir de la Encuesta Intercensal 2015, sus estadísticas de precisión y confianza pueden consultarse en www.inegi.org.mx