

Composición por edad y sexo

Población total\*

1 109 171 Representa el 21.7% de la población estatal.

Relación hombres-mujeres

96.6 Existen 96 hombres por cada 100 mujeres.

Edad mediana

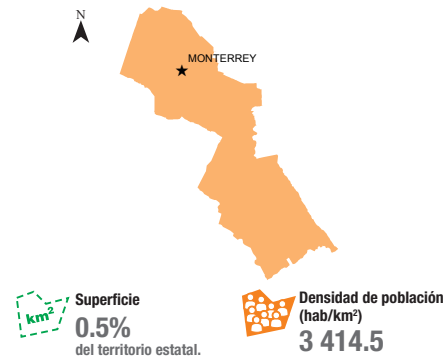
32 La mitad de la población tiene 32 años o menos.

Razón de dependencia por edad

46.1 Existen 46 personas en edad de dependencia por cada 100 en edad productiva.

\*En viviendas particulares habitadas.

Distribución territorial



Vivienda

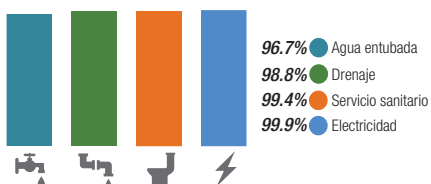
Total de viviendas particulares habitadas

303 546 Representa el 21.8% del total estatal.

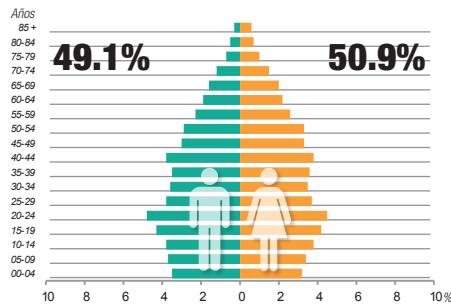
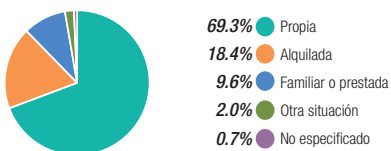
Promedio de ocupantes por vivienda: 3.7

Promedio de ocupantes por cuarto: 0.8

Disponibilidad de servicios en la vivienda



Tenencia de la vivienda



Nacionalidad y acta de nacimiento

Inscripción en el registro civil



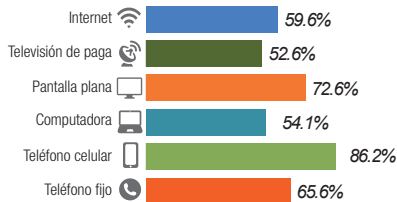
Fecundidad y mortalidad

Promedio de hijos nacidos vivos\*: 1.4  
Porcentaje de hijos fallecidos\*: 1.9%  
\*Mujeres de 15 a 49 años.

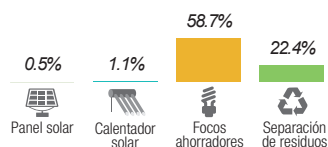
Viviendas con materiales de construcción precarios



Disponibilidad de TIC

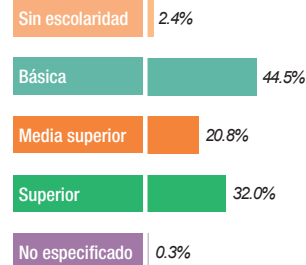


Ahorro de energía y separación de residuos



Características educativas

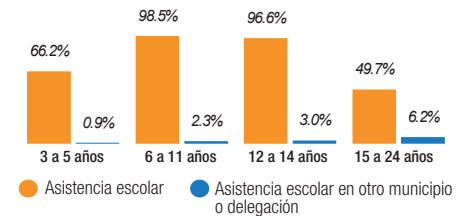
Población de 15 años y más según nivel de escolaridad



Tasa de alfabetización por grupos de edad

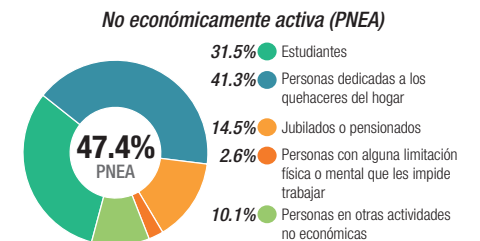
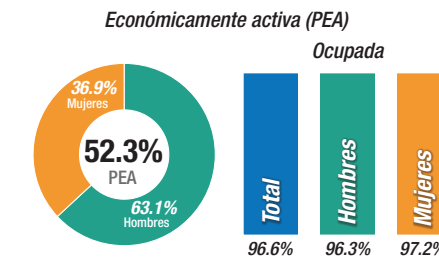


Asistencia y movilidad escolar por grupos de edad



Características económicas

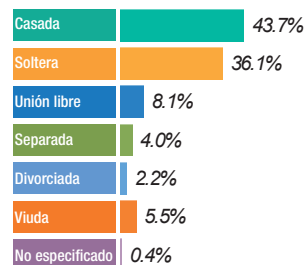
Población de 12 años y más



Porcentaje de la población de 12 años y más con condición de actividad no especificada 0.3.

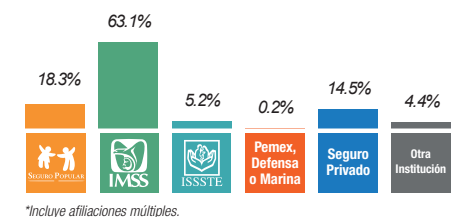
Situación conyugal

Población de 12 años y más según situación conyugal



Afiliación a servicios de salud

Población afiliada\* 86.0%



\*Incluye afiliaciones múltiples.

Etnicidad

Población que se considera indígena

4.38%

Población que se considera afrodescendiente

0.76%

Población de 3 años y más que habla alguna lengua indígena

1.00%

0.29% de los hablantes de lengua indígena no hablan español.

Nota: Los indicadores presentados son estimadores obtenidos a partir de la Encuesta Intercensal 2015, sus estadísticas de precisión y confianza pueden consultarse en www.inegi.org.mx