

Composición por edad y sexo

Población total*

5 630 Representa el 0.1% de la población estatal.

Relación hombres-mujeres

106.8 Existen 106 hombres por cada 100 mujeres.

Edad mediana

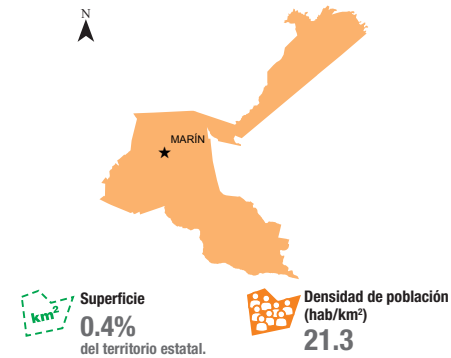
27 La mitad de la población tiene 27 años o menos.

Razón de dependencia por edad

54.3 Existen 54 personas en edad de dependencia por cada 100 en edad productiva.

*En viviendas particulares habitadas.

Distribución territorial



Vivienda

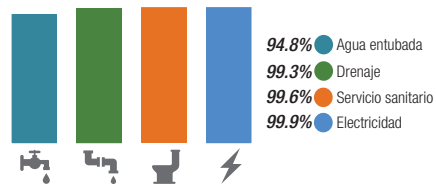
Total de viviendas particulares habitadas

1 493 Representa el 0.1% del total estatal.

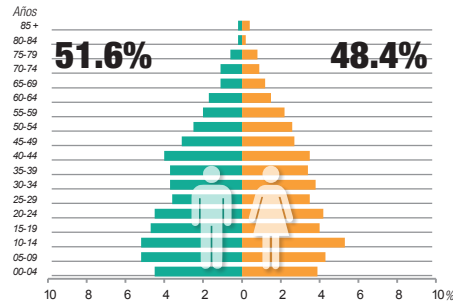
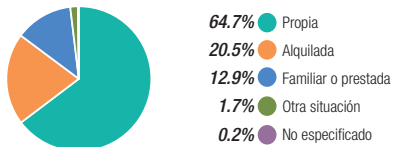
Promedio de ocupantes por vivienda: 3.8

Promedio de ocupantes por cuarto: 1.0

Disponibilidad de servicios en la vivienda

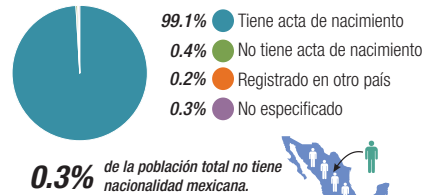


Tenencia de la vivienda



Nacionalidad y acta de nacimiento

Inscripción en el registro civil



Fecundidad y mortalidad

Promedio de hijos nacidos vivos*: 1.8

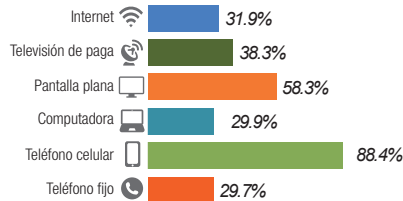
Porcentaje de hijos fallecidos*: 0.9%

*Mujeres de 15 a 49 años.

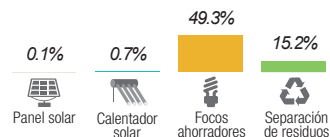
Viviendas con materiales de construcción precarios



Disponibilidad de TIC

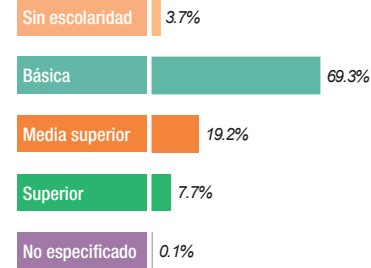


Ahorro de energía y separación de residuos



Características educativas

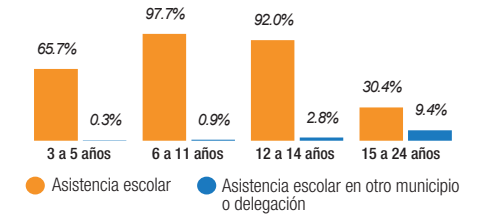
Población de 15 años y más según nivel de escolaridad



Tasa de alfabetización por grupos de edad

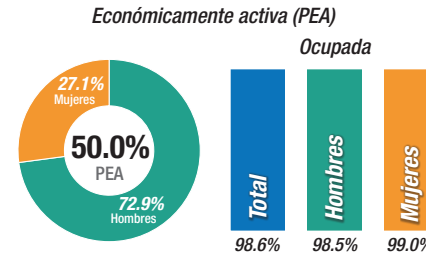


Asistencia y movilidad escolar por grupos de edad

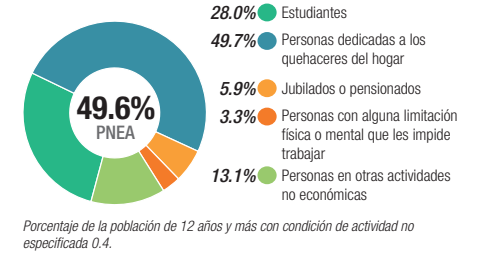


Características económicas

Población de 12 años y más

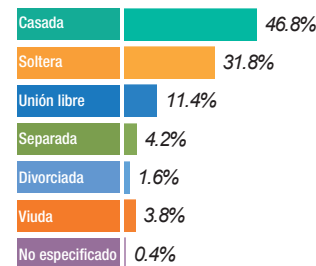


No económicamente activa (PNEA)



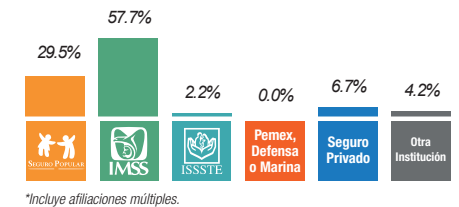
Situación conyugal

Población de 12 años y más según situación conyugal



Afiliación a servicios de salud

Población afiliada* 91.2%



Etnicidad

Población que se considera indígena

ND**

Población que se considera afrodescendiente

ND**

Población de 3 años y más que habla alguna lengua indígena

ND**

ND** de los hablantes de lengua indígena no hablan español.

**No disponible por muestra insuficiente.

Nota: Los indicadores presentados son estimadores obtenidos a partir de la Encuesta Intercensal 2015, sus estadísticas de precisión y confianza pueden consultarse en www.inegi.org.mx