

Composición por edad y sexo

Población total*

67 294 Representa el 1.3% de la población estatal.

Relación hombres-mujeres

99.6 Existen 99 hombres por cada 100 mujeres.

Edad mediana

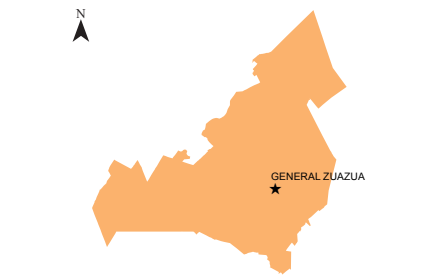
23 La mitad de la población tiene 23 años o menos.

Razón de dependencia por edad

62.2 Existen 62 personas en edad de dependencia por cada 100 en edad productiva.

*En viviendas particulares habitadas.

Distribución territorial



Superficie 0.3% del territorio estatal.

Densidad de población (hab/km²) 364.7

Vivienda

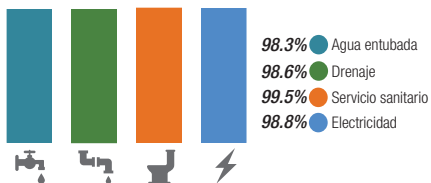
Total de viviendas particulares habitadas

17 816 Representa el 1.3% del total estatal.

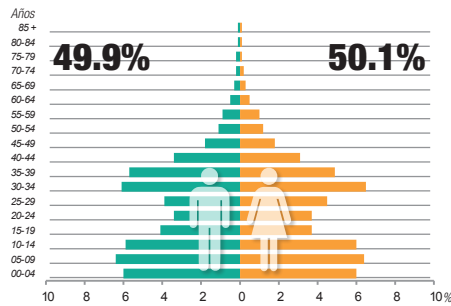
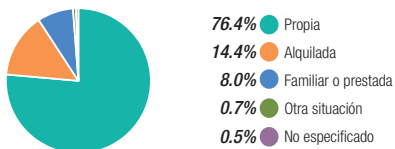
Promedio de ocupantes por vivienda 3.8

Promedio de ocupantes por cuarto 1.2

Disponibilidad de servicios en la vivienda



Tenencia de la vivienda



Nacionalidad y acta de nacimiento

Inscripción en el registro civil



Fecundidad y mortalidad

Promedio de hijos nacidos vivos* 1.8

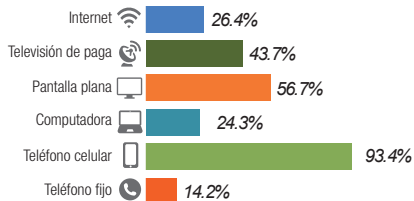
Porcentaje de hijos fallecidos* 1.4%

*Mujeres de 15 a 49 años.

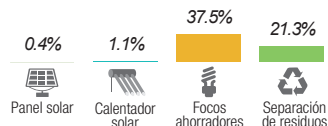
Viviendas con materiales de construcción precarios

0.7% En paredes
0.0% En techos
0.8% Piso de tierra

Disponibilidad de TIC

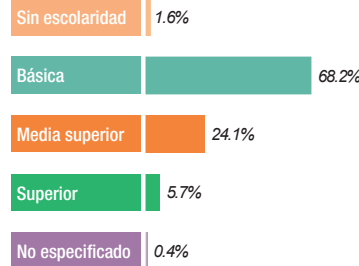


Ahorro de energía y separación de residuos



Características educativas

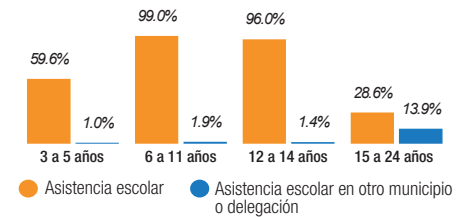
Población de 15 años y más según nivel de escolaridad



Tasa de alfabetización por grupos de edad

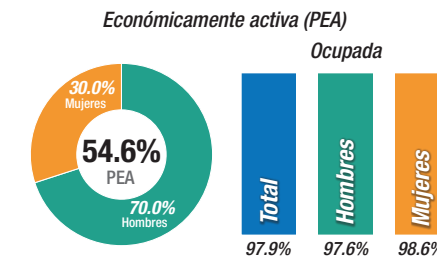


Asistencia y movilidad escolar por grupos de edad

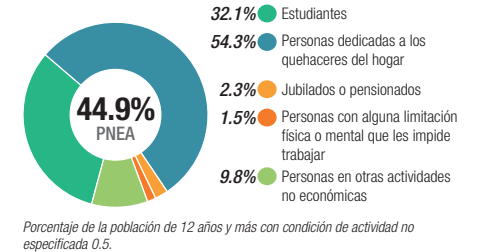


Características económicas

Población de 12 años y más

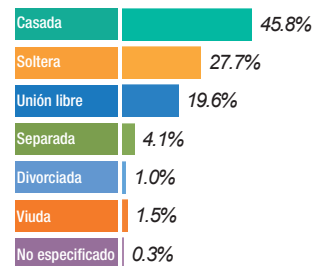


No económicamente activa (PNEA)

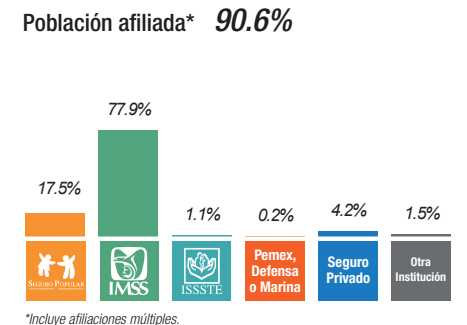


Situación conyugal

Población de 12 años y más según situación conyugal



Afiliación a servicios de salud



Etnicidad

Población que se considera indígena

12.03%

Población que se considera afrodescendiente

0.45%

Población de 3 años y más que habla alguna lengua indígena

2.56%

0.00% de los hablantes de lengua indígena no hablan español.

Nota: Los indicadores presentados son estimadores obtenidos a partir de la Encuesta Intercensal 2015, sus estadísticas de precisión y confianza pueden consultarse en www.inegi.org.mx