

Composición por edad y sexo

Población total*

597 207 Representa el 11.7% de la población estatal.

Relación hombres-mujeres

102.0 Existen 102 hombres por cada 100 mujeres.

Edad mediana

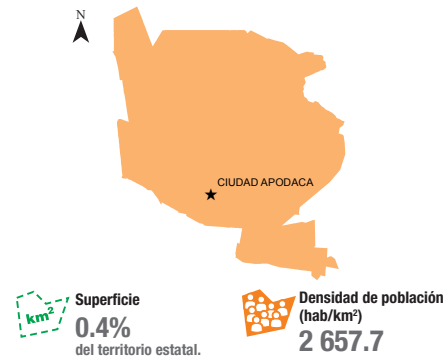
26 La mitad de la población tiene 26 años o menos.

Razón de dependencia por edad

47.5 Existen 47 personas en edad de dependencia por cada 100 en edad productiva.

*En viviendas particulares habitadas.

Distribución territorial



Vivienda

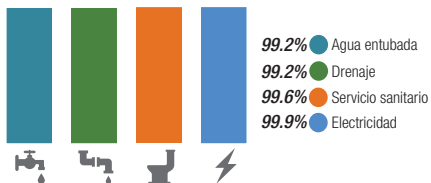
Total de viviendas particulares habitadas

157 881 Representa el 11.3% del total estatal.

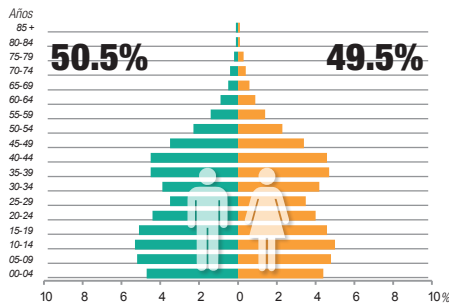
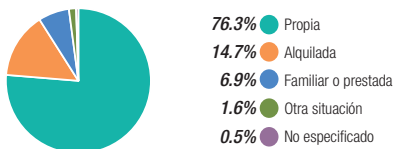
Promedio de ocupantes por vivienda 3.8

Promedio de ocupantes por cuarto 0.9

Disponibilidad de servicios en la vivienda

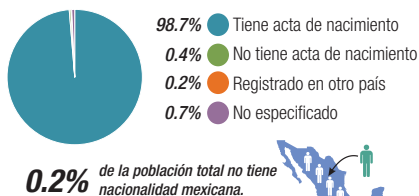


Tenencia de la vivienda



Nacionalidad y acta de nacimiento

Inscripción en el registro civil



Fecundidad y mortalidad

Promedio de hijos nacidos vivos* 1.6

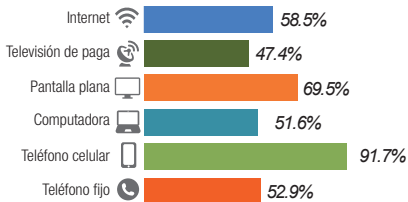
Porcentaje de hijos fallecidos* 1.6%

*Mujeres de 15 a 49 años.

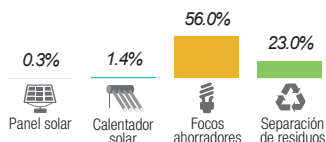
Viviendas con materiales de construcción precarios



Disponibilidad de TIC

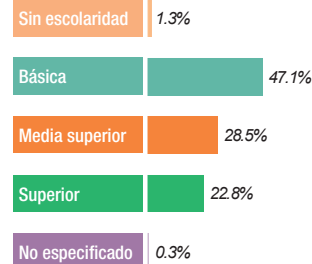


Ahorro de energía y separación de residuos



Características educativas

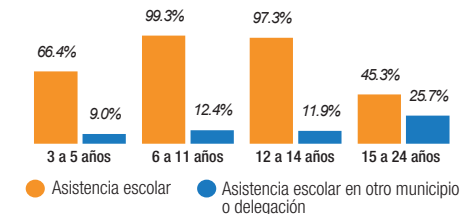
Población de 15 años y más según nivel de escolaridad



Tasa de alfabetización por grupos de edad

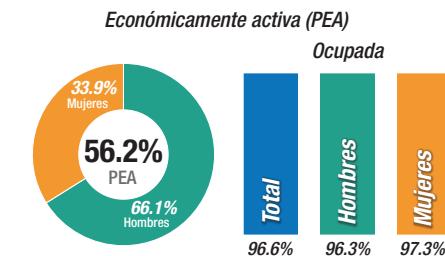


Asistencia y movilidad escolar por grupos de edad

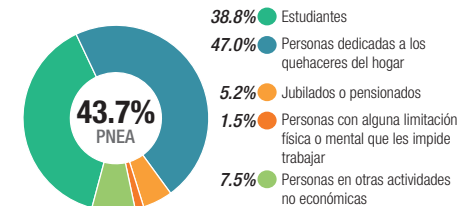


Características económicas

Población de 12 años y más



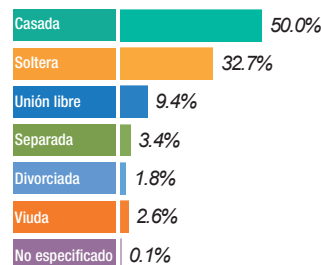
No económicamente activa (PNEA)



Porcentaje de la población de 12 años y más con condición de actividad no especificada 0.1.

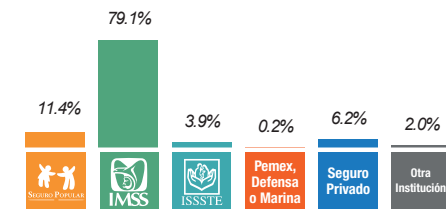
Situación conyugal

Población de 12 años y más según situación conyugal



Afiliación a servicios de salud

Población afiliada* 88.9%



*Incluye afiliaciones múltiples.

Etnicidad

Población que se considera indígena

7.13%

Población que se considera afrodescendiente

1.35%

Población de 3 años y más que habla alguna lengua indígena

0.70%

0.00% de los hablantes de lengua indígena no hablan español.

Nota: Los indicadores presentados son estimadores obtenidos a partir de la Encuesta Intercensal 2015, sus estadísticas de precisión y confianza pueden consultarse en www.inegi.org.mx